

CAPSULE VIDÉO SUR LA BIENTRAITANCE

UNE APPROCHE GAGNANTE POUR TOUT LE MONDE!

FICHE D'ACCOMPAGNEMENT



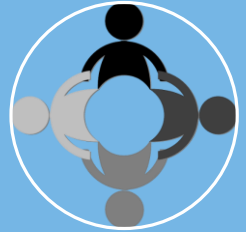
La bientraitance est une approche valorisant le respect de toute personne, ses besoins, ses demandes et ses choix, y compris ses refus.



Elle s'exprime par des attentions, des attitudes et par un savoir-être et savoir-faire collaboratifs, respectueux des valeurs, de la culture, des croyances, du parcours de vie et des droits et libertés des personnes.



Elle s'exerce par des individus, des organisations ou des collectivités qui, par leurs actions, placent le bien-être des personnes au cœur de leurs préoccupations.



Elle se construit par des interactions et une recherche continue d'adaptation à l'autre et à son environnement.

Définition de la bientraitance

Cette fiche accompagne la capsule vidéo [La bientraitance: une approche gagnante pour tout le monde!](#) et vise un complément d'information.

OBJECTIFS DE LA CAPSULE:

- Distinguer la bienveillance de la bientraitance
- Reconnaître les conditions qui favorisent la bientraitance
- Intégrer des gestes et des attitudes de bientraitance dans la pratique au quotidien
- Expliquer les avantages de la bientraitance

À QUI S'ADRESSE LA CAPSULE?:

- À toute personne contribuant à la mission d'un établissement de santé et de services sociaux

BUT DE LA CAPSULE:

- Favoriser l'engagement de tous et toutes pour une culture de bientraitance
- Promouvoir un savoir-faire et un savoir-être bientraitants

Agir avec bienveillance ou bientraitance?

Un exemple de bienveillance:

« Vous devez avoir froid? Je vais vous amener une couverture... Ça va vous faire du bien! »

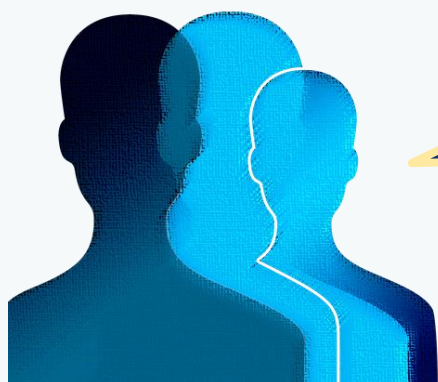
Dans cette formulation remplie de bonnes intentions et de gentillesse, il n'y a pas forcément d'interaction avec l'autre personne. On présume de son besoin à un moment précis.

Un exemple de bientraitance:

« Vous semblez avoir froid! Voulez-vous une couverture ou entrer à l'intérieur? Qu'est-ce que vous souhaitez? »

Dans cette formulation, l'interaction avec l'autre est privilégiée. Son point de vue est pris en compte et les questions « ouvertes » laissent place à l'échange et à la libre décision.

Source: Gouvernement du Québec. (2023). Favoriser la bientraitance envers toute personne âgée, dans tous les milieux et tous les contextes – Cadre de référence.



L'engagement de tous les acteurs et de toutes les actrices, soit les intervenant.e.s en soins médicaux, en soins de santé et en services psychosociaux ainsi que les gestionnaires est nécessaire pour mettre de l'avant une culture de bientraitance dans tous les milieux et toutes les pratiques.

EXEMPLES DE GESTES ET D'ATTITUDES BIENTRAITANTS SELON LES MILIEUX



À domicile ou en RPA



En clinique

CLSC, GMF, cliniques ambulatoires, etc.



En milieux hospitaliers et centres de réadaptation



En milieux de vie alternatifs

CHSLD, RI-RTF, RAC, etc.

1. Fixer le moment du rendez-vous en fonction des habitudes de vie de la personne
2. Porter intérêt envers la personne proche aidante tout au long de la prestation de services
3. Respecter le refus d'un soin ou d'un service (ex: l'aide au bain)

1. Demander à la personne comment elle souhaite que l'on s'adresse à elle en respect de la diversité sexuelle et de genre
2. Respecter la confidentialité (ex: pas de discussion de corridor)
3. Prendre le temps d'établir un contact significatif et positif

1. Aviser la personne de chaque étape d'un soin en cours de prestation
2. Inclure la personne tout au long de l'intervention (ex: ne pas échanger sur des sujets hors contexte entre employé.e.s)
3. Mettre à profit l'expérience et les connaissances des personnes (ex: respecter le savoir expérientiel)

1. Favoriser l'autonomie de la personne selon ses capacités physiques et cognitives (ex: choisir ses vêtements)
2. Mettre en place des mécanismes pour encourager la personne et ses proches à participer à l'amélioration du milieu de vie
3. S'adresser à la personne en fonction de ses préférences (ex: vouvoiement/tutoiement, utilisation du prénom/nom de famille)

Inspiré de:

- Gouvernement du Québec. (2023). *Favoriser la bientraitance envers toute personne âgée, dans tous les milieux et tous les contextes* – Cadre de référence.
- CIUSSS de l'Est-de-l'Île-de-Montréal. *Roue de l'approche relationnelle*.

Cette section vise à soutenir les échanges suite au visionnement de la capsule vidéo

Cette capsule peut servir à animer des échanges en supervision individuelle ou en rencontre d'équipe suite à un visionnement individuel ou collectif.

Quelques questions pour susciter les échanges

- Donner des exemples de gestes ou d'attitudes de bientraitance dans votre milieu
- Nommer un geste ou une attitude de bientraitance dont vous avez été témoin qui vous a particulièrement touché.e
- Identifier des gestes ou des attitudes de bientraitance que vous croyez pouvoir mettre en pratique dans votre quotidien dès aujourd'hui :
 - Sur le plan individuel
 - En tant qu'équipe
- Comment valoriser et faire la promotion des gestes et attitudes de bientraitance de vos collègues?

OUTILS COMPLÉMENTAIRES

Documents de soutien

- Cadre de référence : [Favoriser la bientraitance envers toute personne âgée, dans tous les milieux et tous les contextes](#)
- Guide pratique : [Démarche de mise en valeur des pratiques de bientraitance « ordinaire » en CHSLD, RI et RPA au Québec](#)
- La boîte à outils : [La bientraitance des personnes proches aidantes](#)
- Roue de l'approche relationnelle: [Une approche de bientraitance en CHSLD](#)

Programmes

- [Dans la peau d'un aîné](#)
- [Pour que vieillir soit Gai](#)
- [Famille Choisie](#)