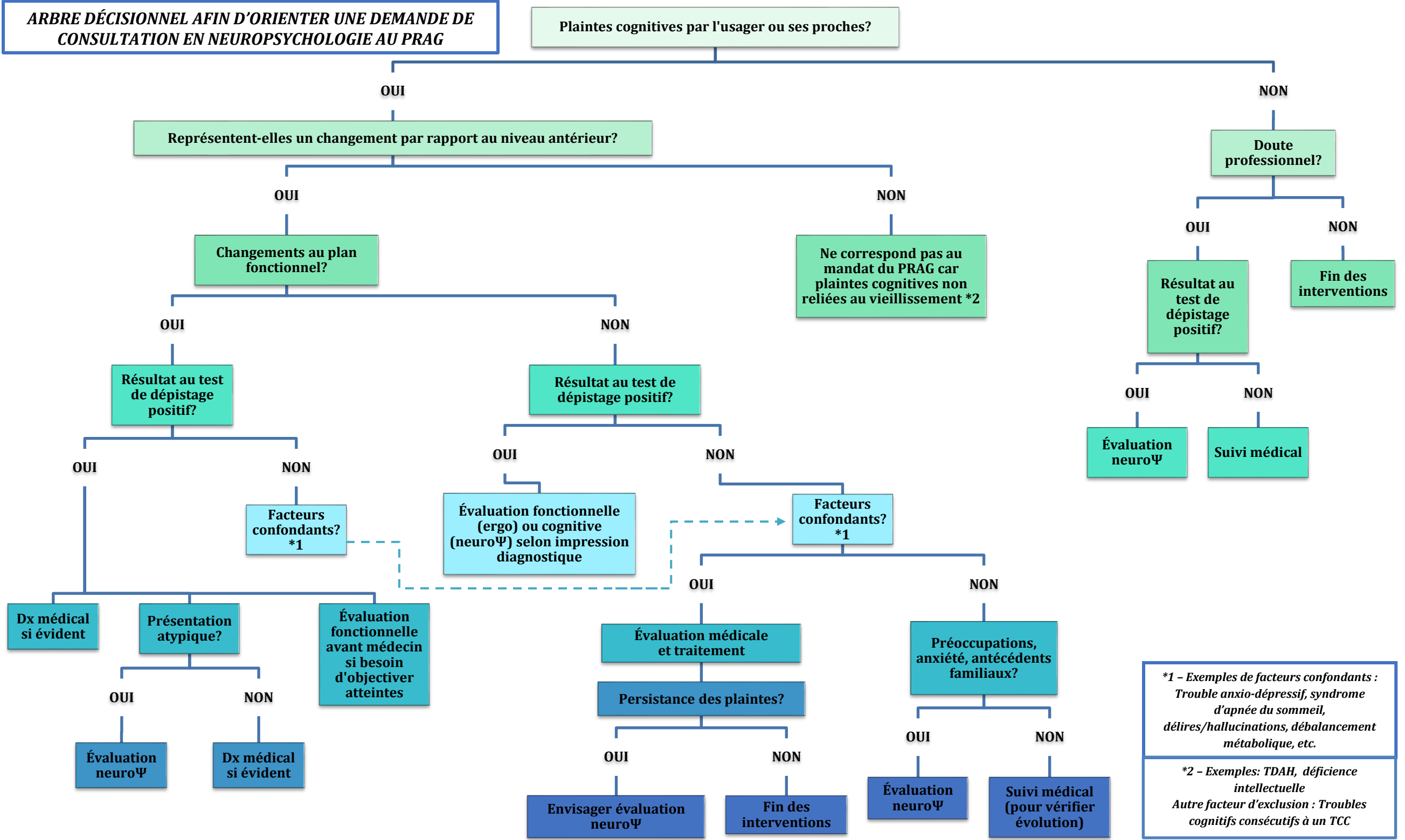


**ARBRE DÉCISIONNEL AFIN D'ORIENTER UNE DEMANDE DE CONSULTATION EN NEUROPSYCHOLOGIE AU PRAG**



*\*1 - Exemples de facteurs confondants : Trouble anxio-dépressif, syndrome d'apnée du sommeil, délires/hallucinations, débalancement métabolique, etc.*

*\*2 - Exemples: TDAH, déficience intellectuelle  
Autre facteur d'exclusion : Troubles cognitifs consécutifs à un TCC*