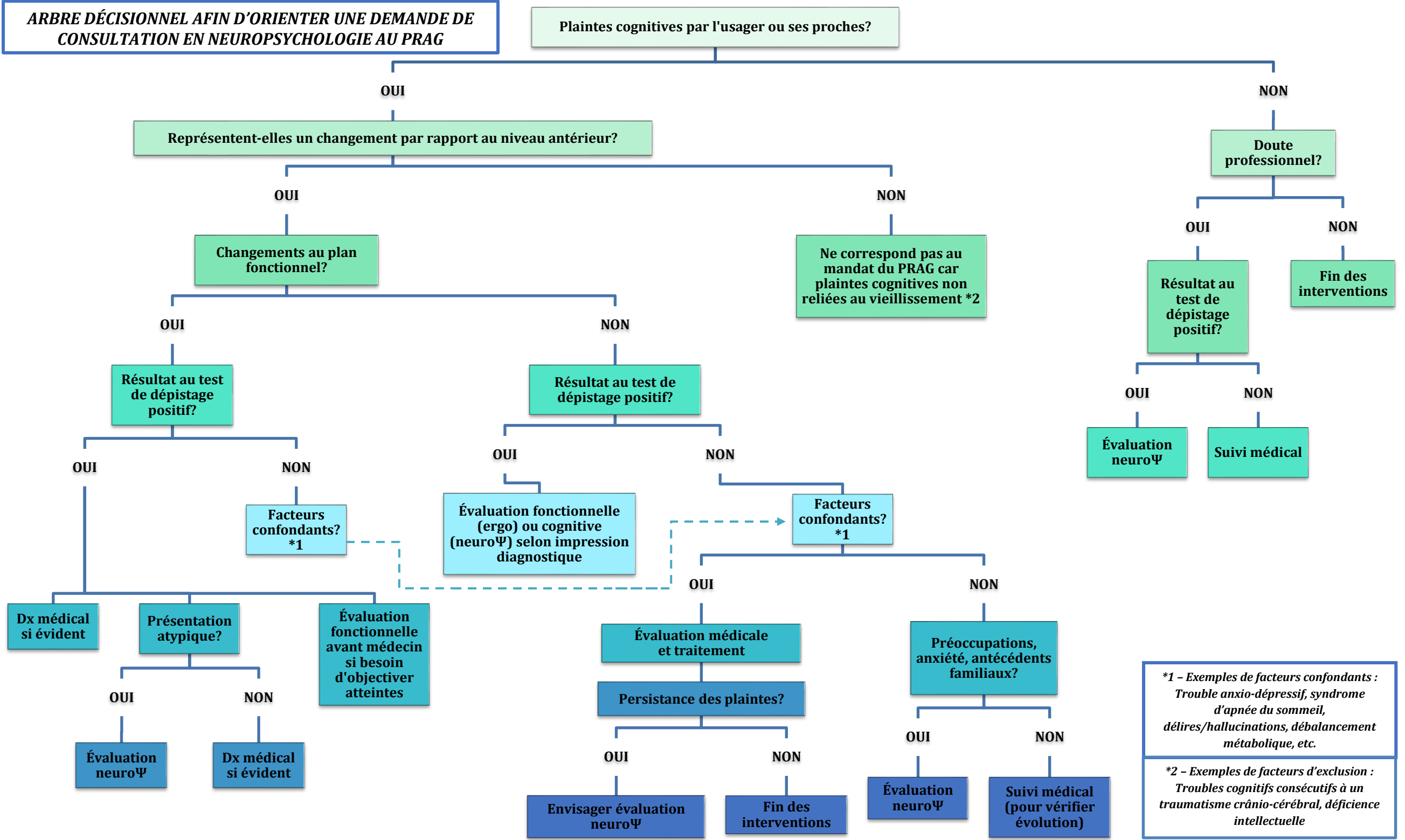


ARBRE DÉCISIONNEL AFIN D'ORIENTER UNE DEMANDE DE CONSULTATION EN NEUROPSYCHOLOGIE AU PRAG



**1 - Exemples de facteurs confondants : Trouble anxio-dépressif, syndrome d'apnée du sommeil, délires/hallucinations, débalancement métabolique, etc.*

**2 - Exemples de facteurs d'exclusion : Troubles cognitifs consécutifs à un traumatisme crânio-cérébral, déficience intellectuelle*