

Centre de recherche interdisciplinaire en réadaptation du Montréal métropolitain



Eva Kehayia PhD & Bonnie Swaine PhD
Co-directrices scientifiques

www.crir.ca



Un centre unique et innovant

- Multi-établissements (2 CISSS et 2 CIUSSS)
 - Multi-universités (UdeM, UMcGill, UQAM) et multi-facultaires
 - Financé par le FRQS, FRQSC et le MSSS
 - Interdisciplinaire : plus que 15 disciplines, du biomédical au psychosocial
 - Liens étroits avec la clinique
 - Laboratoires de recherche intégrés dans les milieux cliniques
 - Comité d'éthique de la recherche commun
 - Centre de recherche de l'IURDPM et ses partenaires
-

Établissements

● Institutions membres:

- ◆ **CISSS de la Montérégie-Centre**
 - Institut Nazareth et Louis-Braille
- ◆ **CISSS de Laval**
 - Hôpital juif de réadaptation
- ◆ **CIUSSS du Centre-Sud-de-l'Île-de-Montréal**
 - Centre de réadaptation Lucie-Bruneau
 - Institut de réadaptation Gingras-Lindsay-de-Montréal
 - Institut Raymond-Dewar
- ◆ **CIUSSS du Centre-Ouest-de-l'Île-de-Montréal**
 - Constance-Lethbridge Rehabilitation Centre
 - MAB-Mackay Rehabilitation Centre

Établissements

- **Partenaires:**

- ◆ **CISSS de Lanaudière**
CRDP Le Bouclier (Joliette)
- ◆ **CISSS des Laurentides**
CRDP Le Bouclier (St-Jérôme)

- **Membres affiliés:**

- ◆ McGill University
- ◆ Université de Montréal
- ◆ Université du Québec à Montréal



MISSION

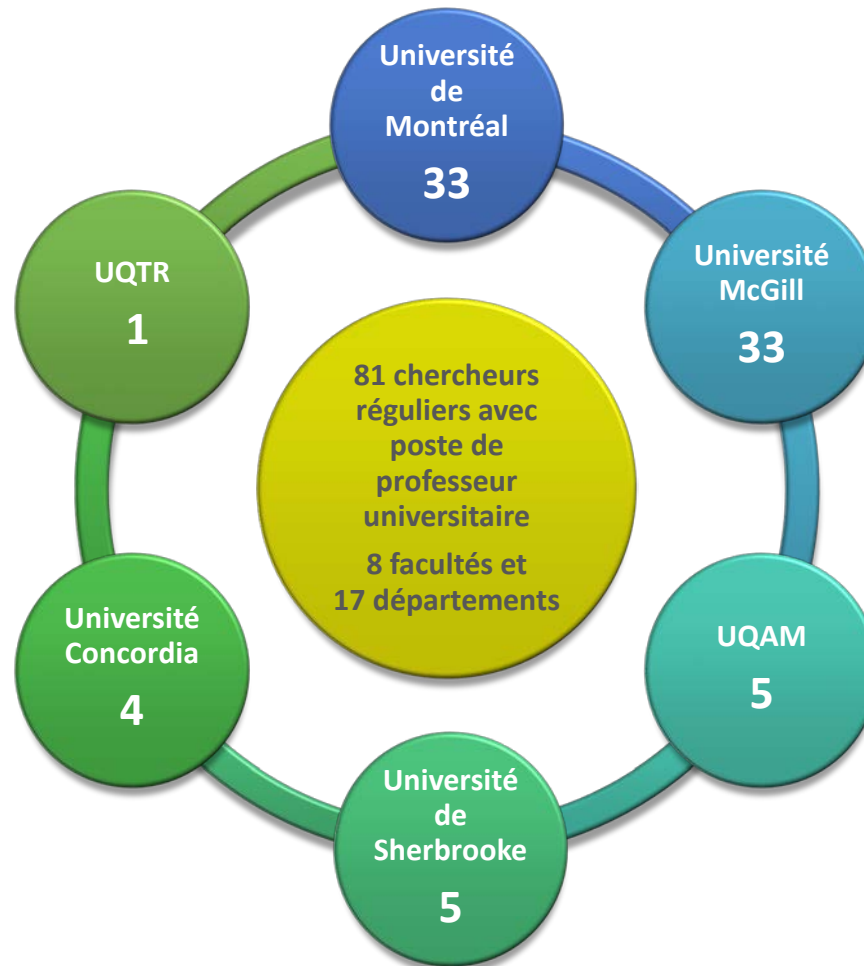
Optimiser la capacité et la performance fonctionnelles, la participation et l'inclusion sociale des personnes ayant une déficience physique, par la recherche dans les domaines biomédical et psychosocial de la réadaptation



Spécificités

- ~9M\$ en financement annuel
 - 81 chercheurs réguliers (moyenne sur 2 ans de 58,9 EPT)
 - 16 chercheurs boursiers/bourses salariales
 - 7 chaires de recherche
 - 22 chercheurs associés
 - 102 cliniciens/intervenants
 - Plus de 400 étudiants aux cycles supérieurs
 - 40 laboratoires avec ~12M\$ d'équipement (~44 000 pi²)
 - Soutenu par un personnel compétent
 - Personnel administratif, ingénieurs, techniciens, statisticiens – personnel hautement qualifié « commun »
-

Attachement universitaire des chercheurs



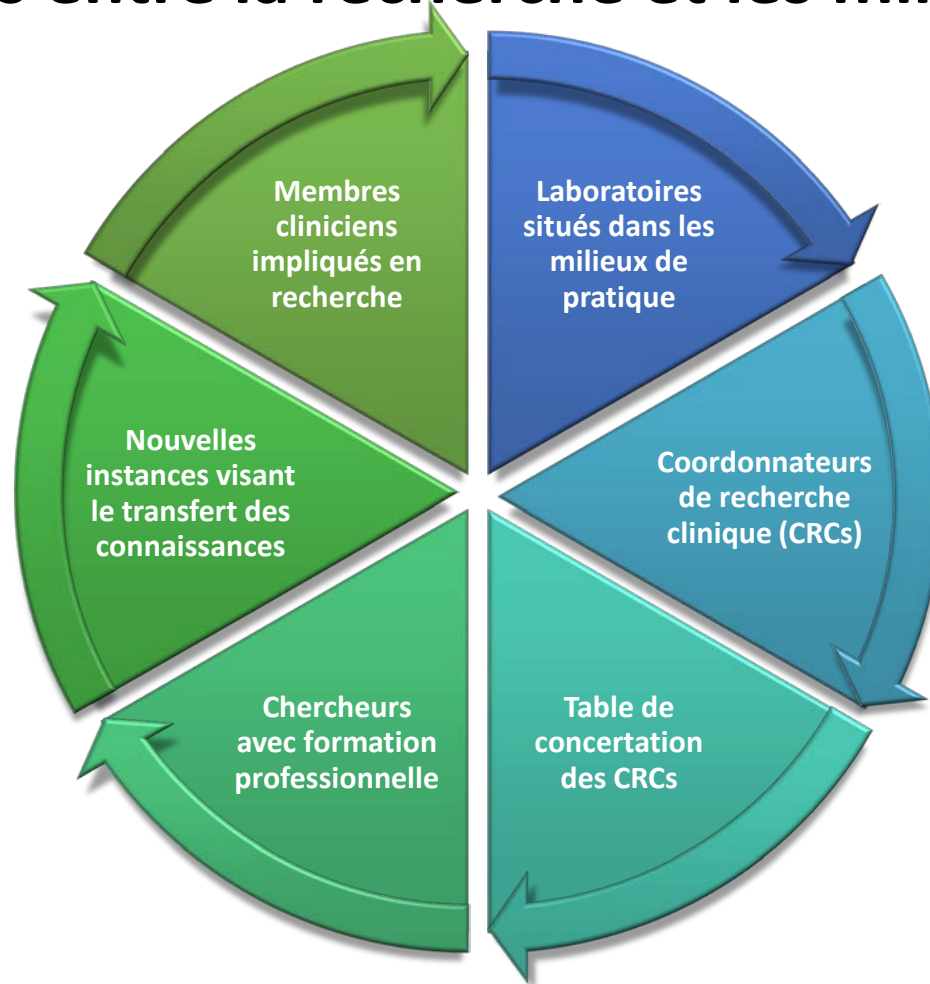
Collaborations nationales et internationales



De la recherche en réadaptation...

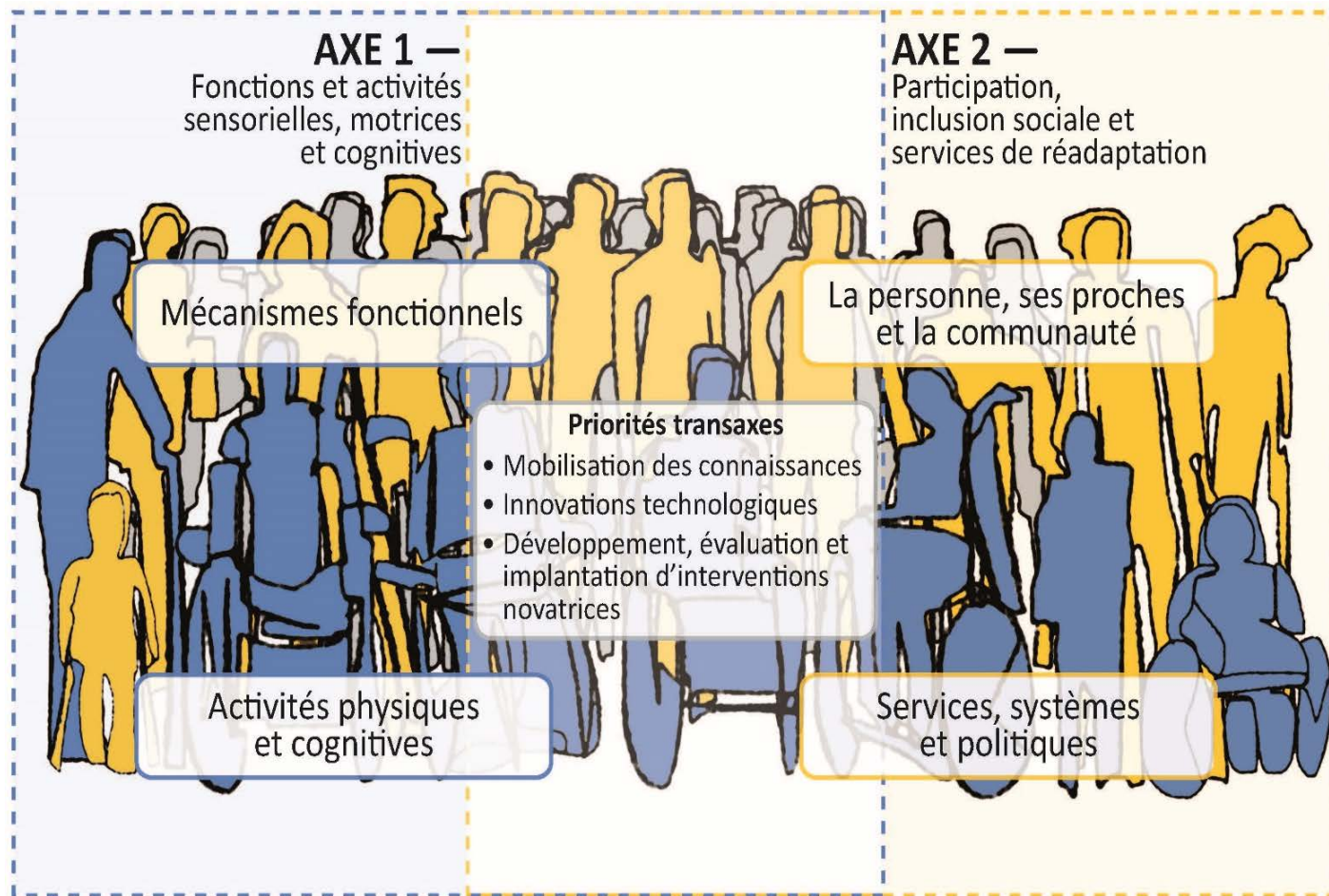
- De la pédiatrie à la personne âgée
- Touchant plusieurs populations
- Dans plusieurs milieux
- À différents moments
- Dans plusieurs secteurs

Liens étroits entre la recherche et les milieux cliniques



Une culture de recherche et les pratiques basées sur les données probantes

Nos axes de recherche et priorités transaxes



Objectifs de développement (2017-2021)

1. Accroître la recherche interdisciplinaire et intersectorielle en lien avec les priorités des deux axes
 2. Promouvoir la recherche visant le développement, l'implantation et l'évaluation d'interventions novatrices et technologiques en réadaptation
 3. Renforcer la mobilisation des connaissances en synergie avec les utilisateurs des connaissances
-

Objectifs de développement (2017-2021)

4. Encourager la création de partenariats avec le privé, le public et la communauté
5. Soutenir la formation de la relève
6. Accroître la visibilité et les collaborations sur le plan national et international
7. Contribuer au développement de l'IURDM



Merci!