

# ENSEMBLE POUR LA RECHERCHE : Des connaissances à partager

SECONDE assemblée de la recherche  
au CISSS de Laval  
5 DÉCEMBRE 2016

AFFILIÉ À

Université  de Montréal

Affilié à  
Université  McGill

Québec 

## Thème de la journée :

Des connaissances à partager !

## Objectifs !

Comment faire pour assurer des retombées de la recherche ?

## Une journée en deux temps

1. S'inspirer de perspectives, d'expériences et de pratiques
2. Proposer des pistes d'actions pour le CISSS de Laval:

## Objectifs et déroulement de la journée

**Alex Battaglini**

Coordonnateur aux affaires universitaires, CISSS de Laval

## Matinée

- 8 h 40**    **Déroulement de la journée** : Alex Battaglini, coordonnateur aux affaires universitaires  
**Mot de bienvenue** : Caroline Barbir, présidente directrice-générale
- 9 h 00**    **Luc Castonguay**, sous ministre-adjoint : Pour des retombées durables : des actions pour soutenir l'utilisation des connaissances et l'innovation
- 9 h 30**    **Yves Couturier** : Pour une recherche centrée sur l'utilisation intégrée des connaissances. L'exemple du Réseau de connaissances en services et soins de santé intégrés de première ligne
- 9 h 55**    **Alex Battaglini** : Bref État de situation
- 10 h 15**    Pause – **Affiches scientifiques**
- 10 h 35**    **Aliki Thomas**: Knowledge translation definitions and models : Time for more clarity?  
Définitions et modèles en transfert de connaissances: Est-il temps pour plus de clarté?
- 11 h 00**    **Geneviève Reed** : Pratique quotidienne de la mobilisation des connaissances. L'expérience du centre de recherche et de partage des savoirs InterActions du CIUSSS du Nord-de-l'Île-de-Montréal
- 11 h 30**    **Catherine Houtekier** : Quand les sciences de l'information se mettent au service de la recherche
- 12 h 00**    Dîner

## Après -midi

---

13 h 00	<b>Affiches scientifiques et Kiosques</b> Panel : Expériences et perspectives terrains : les retombées de la recherche Dre Marie-Thérèse Lussier, modératrice
13 h 25	<b>Philippe Archambault</b> , perspective chercheur; <b>Jacinthe Marchand</b> , perspective intervenante; <b>Josée Lemay</b> , perspective gestionnaire; <b>Jean-Guy Méthot</b> , perspective usager partenaire
14h 15	<b>Explication du déroulement des ateliers</b>
14 h 20	<b>Début des discussions en petits groupes : Le partage des connaissances au CISSS de Laval</b>
15 h 05	PAUSE
15 h 20	<b>Dre Éva Kehayia et Alex Battaglini</b> : Pistes, orientations et synthèse :
15 h 30	<b>Remerciements</b>

**Bref état de situation**

**Alex Battaglini**

Coordonnateur aux affaires  
universitaires, CISSS de Laval

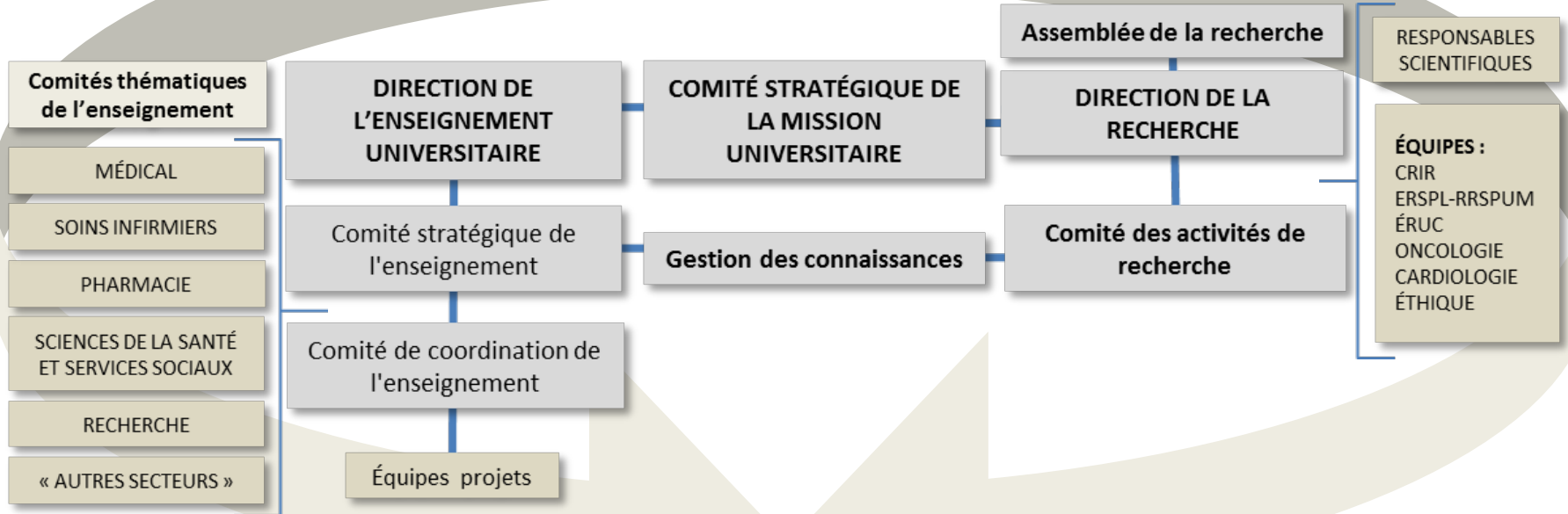
## **EN 2015, L'ASSEMBLÉE de la recherche visait à :**

- Faire connaissance;
- S'exposer à la diversité des projets de recherche;
- Proposer des pistes d'actions.

## **TROIS GRANDES PISTES D'ACTION ONT ÉTÉ RETENUES :**

- Création d'une structure de gouvernance de la recherche;
- Faire « mapping » des activités de recherche;
- Avoir un processus de partage des connaissances;

## MISSION UNIVERSITAIRE



# Les équipes de recherche au CISSS de Laval



ÉQUIPE DE RECHERCHE  
EN SOINS DE PREMIÈRE LIGNE



ÉQUIPE DE  
RECHERCHE EN  
CARDIOLOGIE

ÉQUIPE DE  
RECHERCHE EN  
ONCOLOGIE

**Centre intégré  
de santé  
et de services sociaux  
de Laval**

**Québec** 



# Cartographie : Diversité des créneaux



**Équipe de recherche en soins de première ligne (ERSPL) :**  
Un des quatre Réseaux de recherche axés sur les pratiques de première ligne (RRAPPL) du Réseau-1 Québec :

15



**Centre de recherche interdisciplinaire en réadaptation (CRIR) :**  
Axe 1: Fonctions et activités sensorielles, motrices et cognitives (biomédicale)  
Axe 2: Participation, inclusion sociale et services de réadaptation (psychosociale)

108



**Équipe de recherche en urgence de la Cité – (ÉRUC) :**  
Transfert de connaissances et la promotion au département d'urgence de la médecine factuelle

1

Cité-de-la  
santé

**Essais cliniques (pharma):**  
Cardiologie et oncologie

33



**Jeunesse**  
**Éthique clinique et organisationnelle**

4

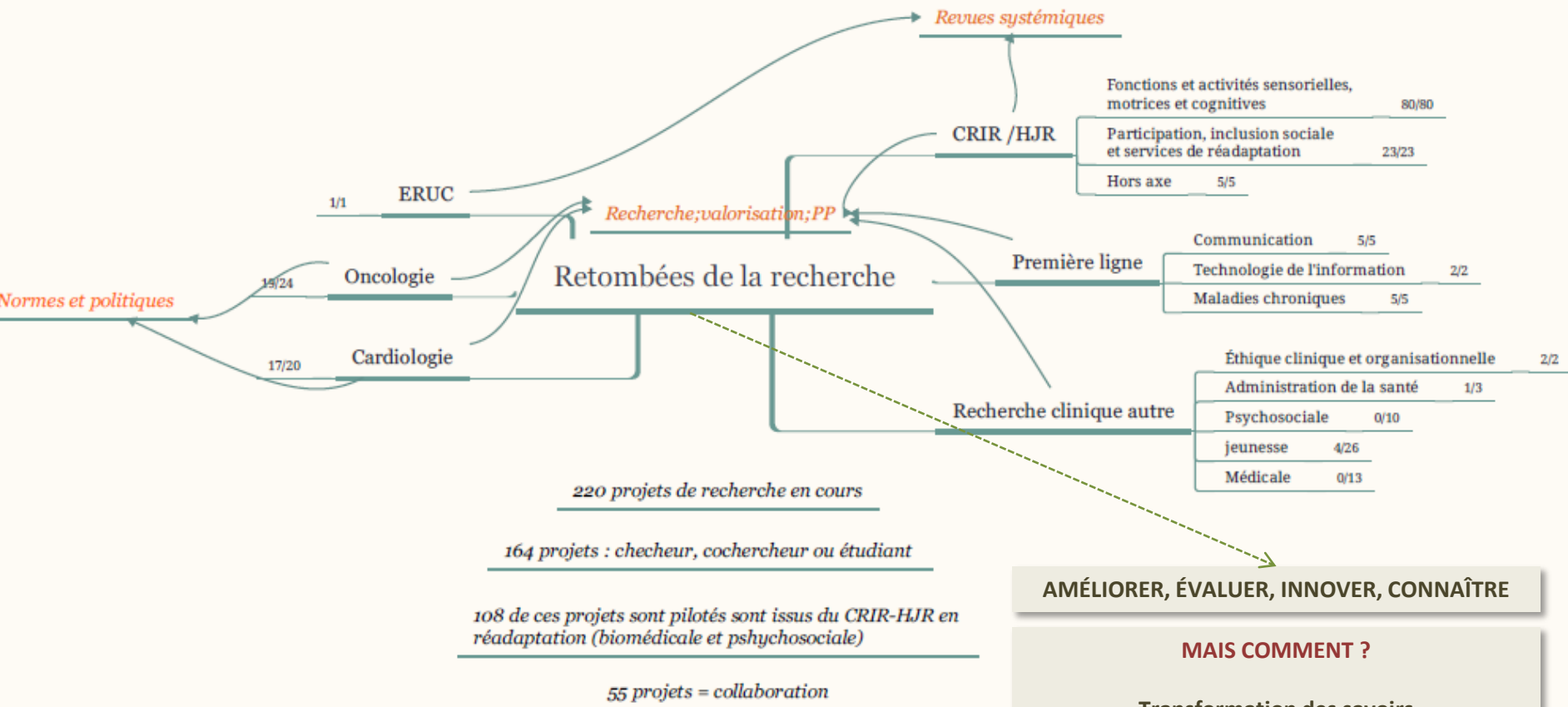
2

Projets de recherche impliquant : chercheur, cochercheur ou étudiant associé

163

Centre intégré  
de santé  
et de services sociaux  
de Laval

Québec 



**AMÉLIORER, ÉVALUER, INNOVER, CONNAÎTRE**

**MAIS COMMENT ?**

**Transformation des savoirs**

*Développement d'outils, de guides, d'activités de transfert, d'événements, de gestion des connaissances, l'appropriation par les milieux?*

**Thème :**

**Comment assurer que les recherches au CISSS de Laval aient des retombées sur les pratiques, sur la santé et le bien-être de la population ?**



## Discussions en groupe : Pistes d'actions

### Retombées de la recherche

1. Quels sont les mécanismes ou outils à privilégier pour assurer des retombées ?
2. Comment intéresser et susciter la collaboration entre les chercheurs, les intervenants, les gestionnaires, les médecins et les usagers pour le développement de la recherche ?
3. Autres (si le temps le permet)

1. 20 minutes par question
2. Dégager des pistes d'action
3. Déterminer 3 pistes prioritaires par question

**CISSS DE LAVAL**



**Pistes, orientations et  
synthèse**

**Dre Éva Kehayia  
Alex Battaglini**

**Québec** 

## Question 1 : Mécanismes et outils

- Coordonnateur dédié à la recherche pour lien entre milieux de recherche
- Un biostatisticien (accélère le traitement des données et retour vers la pratique)
- Bulletin électronique de la recherche
- Obligation aux chercheurs et aux étudiants de partager leurs résultats de recherche avec l'établissement
- Synthétiser l'information pertinente quant au déroulement des projets en cours pour les gestionnaires (abrégés, résumé exécutif, etc.)

## Question 1 : Mécanismes et outils (suite)

- Accompagnement offert par quelqu'un de confiance/ de proximité pour l'appropriation des connaissances issues de la recherche
- Communiquer les états de situation et résultat de recherche
- Accompagnement et maintien du lien avec les usagers même après la recherche par le chercheur
- Accompagnement des équipes dans l'animation lors d'un guide de pratique ou changement de pratique
- Améliorer la communication des projets et leurs résultats pour améliorer la visibilité

## Question 1 : Mécanismes et outils (suite)

- Établir des moyens concrets pour véhiculer les différents projets (bulletins, sites web et colloque)
- Engager une personne qui a pour tâche de ventiler les projets dans les équipes et assurer les liens entre elles
- Favoriser le transfert des connaissances (guide de pratique, formation, colloque, publication)
- Développer des projets de recherche pour répondre au besoin des milieux cliniques
- Mettre des ponts entre les chercheurs et la direction de la qualité



## Question 1 : Mécanismes et outils (suite)

- Recrutement d'usager par le formulaire avec consentement
- Établir des moyens de communiquer entre intervenants, chercheurs, usagers, gestionnaires
- Avoir des comités ou équipes avec différents membres pour évaluer les projets de recherche

## Question 2 : Collaborations

- Rencontre thématique (survivalship après des catastrophes santé; children disability; maladie chronique; vieillissement; commun. outreach)
- Forum participatif ( itération)
- Considérer les usagers, gestionnaires praticiens comme des pairs des chercheurs
- Pertinence de la question recherche pour le milieu clinique
- Contact continu entre les différents acteurs pendant l'évolution du projet

## Question 2 : Collaborations (suite)

- Partir des besoins des usagers et des intervenants
- Trouver une manière pour que les acteurs voient rapidement la valeur ajoutée d'un projet
- Insister sur la vocation de recherche de l'établissement
- Partir des besoins des cliniciens pour s'assurer que les retombées aient du sens dans les équipes
- Avoir une personne centrale dans les équipes qui puissent vulgariser les connaissances de chacun pour favoriser la collaboration entre les acteurs

## Question 2 : Collaborations (suite)

- Développer la culture de la rigueur et de la mesure
- Avoir le soutien d'un leader pour les projets de recherche
- Connaître les ressources de soutien au CISSS
- Conditions organisationnelles favorisant la participation à la recherche  
(sensibiliser les gestionnaires, libérer du temps, couloirs d'information)
- Impliquer d'avantage les gestionnaires et la direction dans les projets
- Publier un bulletin électronique de la recherche

# MERCI à tous

... et tout particulièrement aux membres :

**Alex Battaglini**, coordonnateur aux affaires universitaires –  
Direction de l'enseignement universitaire et Direction de la recherche

**Loredana Caputo**, bibliothécaire à l'Hôpital juif de réadaptation –  
Direction de l'enseignement universitaire

**Isabelle Desrochers**, attachée de direction – Direction de  
l'enseignement universitaire et Direction de la recherche

**Dre Éva Kehayia**, codirectrice scientifique du CRIR et chercheure  
au laboratoire de langage et de communication du CRIR – Hôpital juif  
de réadaptation

**Annie Lauzier**, agente administrative – Direction de  
l'enseignement universitaire et Direction de la recherche

**Mélanie Charbonneau**, agente de planification, de  
programmation et de recherche – Direction de la qualité, de  
l'évaluation, de la performance et de l'éthique

**Dre Marie-Thérèse Lussier**, directrice de l'équipe de recherche  
en soins de première ligne du CISSS Laval et du Réseau de recherche  
en soins primaires de l'Université de Montréal

**Josée Noël**, technicienne en documentation à l'Hôpital de la Cité-  
de-la-Santé – Direction de l'enseignement universitaire

**Claire Perez**, clinicienne en pratique avancée et physiothérapeute,  
Centre de recherche Feil / Oberfeld, CRIR – Hôpital juif de réadaptation  
– Direction de la recherche

**Nancy Radford**, agente d'information – Direction des ressources  
humaines, des communications et des affaires juridiques

**Isabelle Roberge**, conseillère-cadre, développement des pratiques  
et innovation – Direction des services multidisciplinaires

**Centre intégré  
de santé  
et de services sociaux  
de Laval**

**Québec** 

**À l'an prochain !  
Merci !**

**Centre intégré  
de santé  
et de services sociaux  
de Laval**

**Québec** 