



LE GUIDE D'UTILISATION - CONNEXION LOGIBEC ESPRESSO

Table des matières

Pré-requis.....	2
Première utilisation à l'interne	3
Futures connexions à l'interne	3
Première utilisation à l'externe	4-6
Futures connexions à l'externe	7



UN COMPTE RÉGIONAL UNIQUE POUR VOUS CONNECTER !

Dorénavant, la connexion à Espresso se fera via votre compte Windows à partir de l'interne des installations du CISSS comme de l'externe.

Ce compte régional est aussi utilisé pour vous connecter à différentes applications tel que ENA, Elcliniquebase, Pacs, Etc.



MÉTHODE D'ACCÈS À L'INTERNE

- Les guichets dans certaines installations
- Poste de travail réseau dans les installations du CISSS de Laval
- Jeton de téléaccès



PRÉ-REQUIS

Lors de la première connexion

POUR ACTIVER L'ACCÈS À LOGIBEC ESPRESSO LORS DE LA PREMIÈRE CONNEXION (INTERNE & EXTERNE)

Obligatoirement avoir en main :

- Code d'accès / mot de passe - Windows (ex : cojo9301)
- Code d'accès / mot de passe - Espresso (Cmatricule)

! Votre compte Windows et Espresso doivent être fonctionnels.

RECOMMANDÉ

Effectuer votre première connexion à l'interne.

EXTERNE SEULEMENT

Idéalement avoir accès à :


- à deux appareils
- Exemple: Un ordinateur et un appareil mobile (scan du code QR).

NOTEZ

Que le processus de connexion est différent à partir de l'interne vs à partir de l'externe. Commencer par l'interne vous permettra d'effectuer la liaison à votre compte Espresso une seule fois. Une première connexion sera nécessaire sur les deux plateformes.



Centre intégré
de santé
et de services sociaux
de Laval

Québec 

CONNEXION LOGIBEC ESPRESSO

Première utilisation à **L'interne**

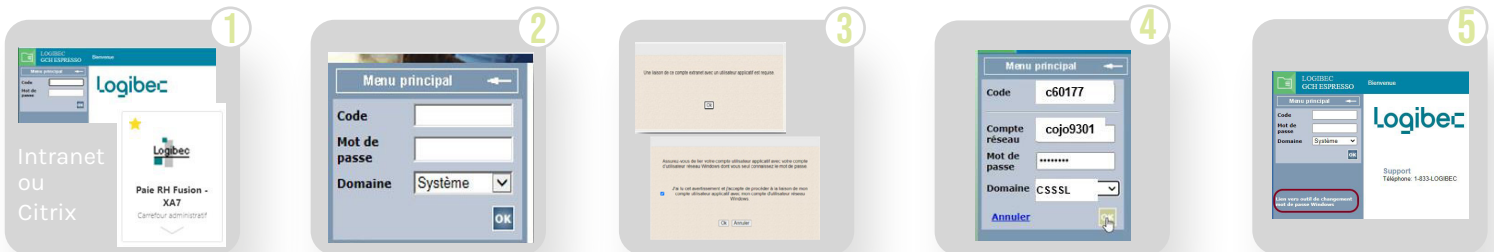
1. Ouvrir l'application Espresso
2. Saisissez votre **nom d'utilisateur et mot de passe Espresso** et choisir dans le champ Domaine « Système ». Cliquez sur « OK ».
3. Une fenêtre s'ouvrira indiquant qu'une liaison de compte est requise. Appuyer sur OK.
Une seconde fenêtre s'ouvrira sur laquelle vous devez cocher la case « J'ai lu », ensuite appuyer sur OK.
4. Saisissez dans **code votre compte Espresso**, dans **le compte réseau et le mot de passe** inscrivez vos informations Windows puis changer le **domaine pour «CSSSL»** et appuyer sur OK.
5. Notez que votre mot de passe Windows expirera à tous les trois mois.
À l'expiration changer votre mot de passe via le lien Espresso web.

COMPTE WINDOWS

Les deux 1^{ère} lettres du nom
+
Les deux 1^{ère} lettres du prénom
+
4 chiffres
EX: COT09311

COMPTE ESPRESSO

c + matricule
EX: C84999



FUTURES CONNEXIONS SUIVANT LA 1^{ÈRE} UTILISATION

1. Ouvrir l'application Espresso
2. Saisir son nom d'utilisateur et mot de passe Windows et choisir dans le champ Domaine « CSSSL ». Cliquez sur « OK ».

(Interne)

Centre intégré
de santé
et de services sociaux
de Laval

Québec

CONNEXION LOGIBEC ESPRESSO

Première utilisation à **L'externe**

1. Ouvrez une nouvelle page web (sur un ordinateur ou une tablette) et inscrivez cette adresse : <http://eespresso.lavalensante.com/>
* Il est conseillé d'ouvrir la page web via un autre appareil, afin de permettre de scanner le code QR (étape 5). Assurez-vous que l'heure indiquée sur les deux appareils soient identiques.
2. Saisissez votre **nom d'utilisateur et votre mot de passe Windows** dans Logibec Connex (web) et cliquer sur le bouton « CONNEXION ».
3. Télécharger l'application Google Authenticator sur votre appareil mobile.
4. Ouvrir l'application Google Authenticator une fois le téléchargement complété et cliquer sur « COMMENCER ».



COMPTE WINDOWS

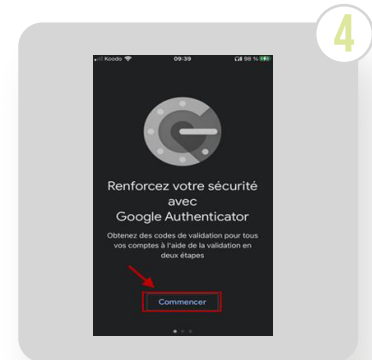
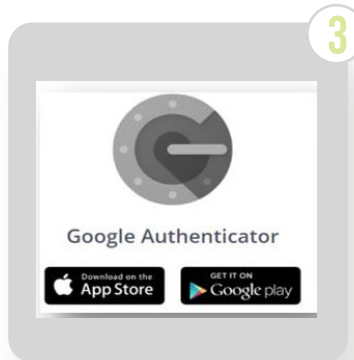
Les deux 1^{ère} lettres du nom
+
Les deux 1^{ère} lettres du prénom
+
4 chiffres
EX: COT09311

COMPTE ESPRESSO

c + matricule
EX: C84999

DOUBLE AUTHENTICATION

Un seul appareil mobile peut être utilisé pour la double authentification. Si l'appareil est changé ou perdu, vous devrez contacter la ligne de soutien pour activer votre nouvel appareil.



Centre intégré
de santé
et de services sociaux
de Laval

Québec 

5. Sur Google Authenticator, choisir l'une des deux options suivantes « Scanner un code QR » ou cliquer sur « Saisir clé de configuration »

OPTION 1 - SAISIR LA CLÉ DE CONFIGURATION

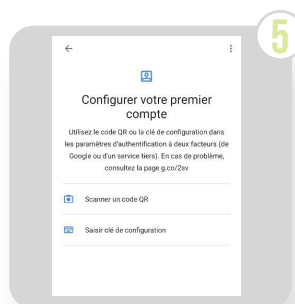
! Si vous utilisez un seul appareil, vous devez utiliser cette option d'authentification.

- 5A. Sur Logibec Connex, Choisir Incapable de Scanner.
- 5B. Sur Google Authenticator, inscrire votre compte Windows dans « Nom de compte », saisir la clé provenant de Logibec Connex et laisser le type de clé à « Basé sur l'heure ».

OPTION 2 - SCANNER LE CODE QR

- ! Pour pouvoir scanner le code QR vous devez avoir ouvert Logibec Connex à partir d'un autre appareil.
! Votre appareil mobile pourrait vous demander d'autoriser Authenticator à prendre des photos, vous devez accepter.

- 5C. Scanner le code QR provenant de logibec Connex



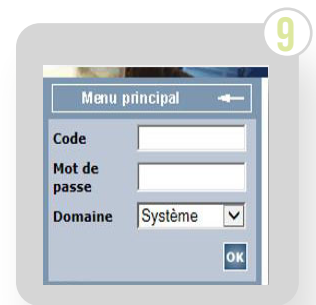
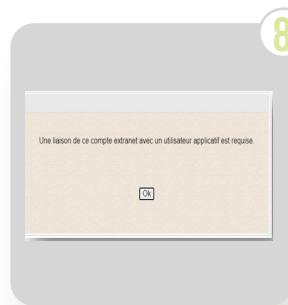
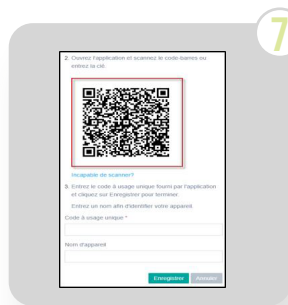
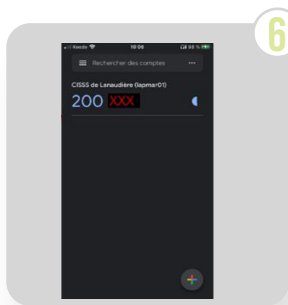
Première utilisation à **L'externe** (Suite)

- Un code à usage unique apparaîtra sur l'application Google authenticator.
- Saisir le code à usage unique sur Logibec Connex et créer un nom (ex : Iphone 7) à votre appareil puis appuyer sur « Enregistrer ».

SI VOUS AVEZ EFFECTUÉ UNE PREMIÈRE CONNEXION À L'INTERNE, CES ÉTAPES NE SERONT PAS NÉCESSAIRES.

- Une fenêtre s'ouvrira dans la plateforme Logibec Connex (Web) indiquant qu'une liaison de compte est requise. Appuyer sur OK.
- Une nouvelle fenêtre s'ouvrira et vous devrez entrer votre **nom d'utilisateur**, **mot de passe Espresso** et choisir dans le champ **Domaine** « **Système** ». Cliquez sur OK.

Vous avez maintenant accès à Espresso !



COMPTE WINDOWS

Les deux 1^{er}s lettres du nom +
Les deux 1^{er}s lettres du prénom +
4 chiffres
EX: COT09311

COMPTE ESPRESSO

c + matricule
EX: C84999

CONNEXION LOGIBEC ESPRESSO

Futures connexions à l'externe

1. Ouvrez une page web et inscrivez cette adresse : <http://eespresso.lavalensante.com/>
2. Saisissez votre nom d'utilisateur et votre mot de passe Windows dans Logibec Connex (web) et cliquez sur le bouton « CONNEXION ».
3. Ouvrez votre application Google Authenticator.
4. Saisissez le code à usage unique sur Logibec Connex (web).
5. Notez que votre mot de passe Windows expirera à tous les trois mois. À l'expiration changer votre mot de passe via le lien eespressolavalensante.com



COMPTE WINDOWS

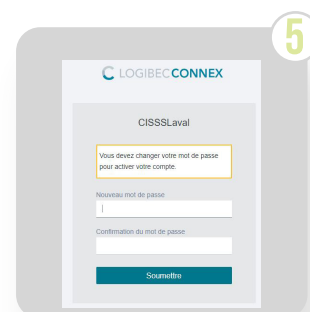
Les deux 1^{ère} lettres du nom +
Les deux 1^{ère} lettres du prénom +
4 chiffres

EX: C0T09311

COMPTE ESPRESSO

c + matricule

EX: C84999



Vous avez maintenant accès à Espresso!

Centre intégré
de santé
et de services sociaux
de Laval

Québec