

Webinaires sans frais

Bâtir votre avenir financier, ça s'apprend !

Le **Centre intégré de santé et de services sociaux de Laval**, en partenariat avec Conseils financiers Beneva, mutuelle vouée aux employés des services publics et parapublics du Québec, vous offre des webinaires sans frais sur le **Régime de retraite du personnel d'encadrement (RRPE)**.

Que vous commenciez votre parcours financier ou que vous profitiez plutôt de votre retraite, les webinaires de Beneva vous proposeront à coup sûr de l'information claire, utile et concrète pour veiller sur vos finances ou... leur donner un nouvel élan!

Le RRPE

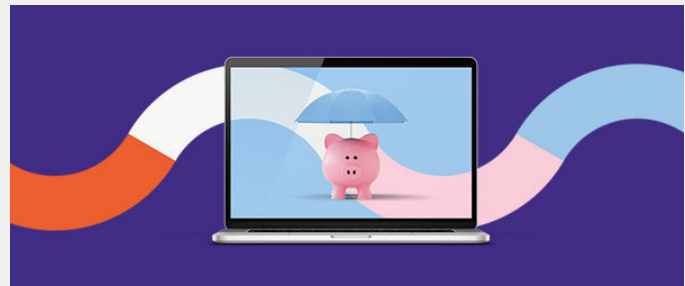
Régime de retraite du personnel d'encadrement

Durée : 60 minutes

- L'admissibilité à la rente de retraite
- Le calcul de la rente
- La coordination avec le RRQ
- L'indexation de la rente
- En cas de décès
- RRQ et PSV
- Le rachat d'année de service
- Les stratégies et votre plan

Inscription

[Cliquez ici pour choisir une date](#)



Pour qui ?

Toutes personnes cotisant au RRPE.

Critères de sélection

Si le nombre de demandes est plus élevé que le nombre de places disponibles, nous appliquerons la règle du premier arrivé, premier servi. À noter que cette activité d'éducation financière se prend en dehors des heures de travail. Aucune libération ou rémunération ne sera accordée pour y assister.

Un courriel de confirmation d'inscription vous sera envoyé.

Assurez-vous de bien saisir votre adresse courriel et de vérifier votre boîte de courriels indésirables.

[Je n'ai pas reçu le courriel de confirmation](#)

Besoin de conseils financiers personnalisés ?

Écrivez-nous pour bénéficier d'une rencontre avec votre conseiller(ère)* sans frais.

[Demander à parler avec un spécialiste du RRPE](#)