



04.

CODE BLANC

Gestion d'un code blanc, pacification, Oméga, mesures alternatives à la contention

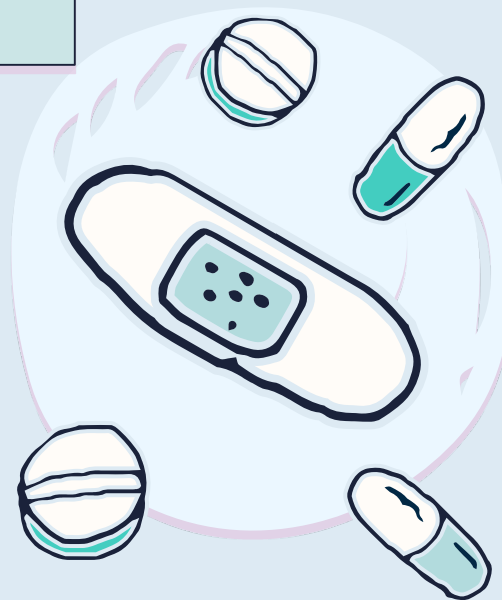


M I S E E N C O N T E X T E

Suite à son évaluation, le médecin avise Annabelle qu'elle est en garde préventive et qu'elle ne peut quitter avant d'avoir vu le psychiatre.

Annabelle s'agite, crie au médecin qu'il n'a pas le droit de la garder contre son gré, que c'est sa vie, qu'elle a le droit de décider de mourir.

La préposée en surveillance va voir Annabelle et applique des mesures de pacification pour que Annabelle retrouve son calme.



SIGNES PRÉCURSEURS

Usagers avec trouble de santé mentale

- Expression faciale tendue/irritée
- Augmentation agitation psychomotrice, volume/débit verbal
- Menaces verbales, comportements d'agressivité
- Modification fréq. cardiaque et respiratoire
- Contractions musculaires
- Visage rouge
- Hostilité, méfiance, sarcasme avec condescendance, humeur labile, euphorie excessive
- Pensée désorganisée, confusion, idées délirantes, hallucinations



MESURES ALTERNATIVES

Usagers avec trouble de santé mentale

Quoi préconiser

- Suggérer activités détente: yoga, méditation
- Suggérer discussion proche, ami par téléphone
- Surveiller besoins de base: alimentation, hydratation, élimination
- Administrer Rx tels que prescrits
- Soutenir l'usager psychologiquement :
 - lien avec expérience antérieure similaire, comment il avait géré
 - expliquer clairement limites et conséquences de ses comportements
 - Offrir options d'intervention pour retrouver calme (lecture, musique, marche)
 - Élaborer avec usager plan de prévention de l'escalade

Quoi éviter

- Confrontation et demandes strictes
- Les promesses lorsque leur réalisation est incertaine

Pacification

Lors d'une crise aigüe

- Intervenant doit assurer sa propre sécurité
- Utiliser attitude calme et ouverte, langage respectueux, phrases courtes, simples, neutres
- Faire de l'écoute active
- Éviter d'interpréter ce qui se passe
- Avoir un langage corporel adapté à notre discours
- Se montrer disponible



MESURES ALTERNATIVES

USAGERS AVEC DÉFICITS CONGNITIFS OU FONCTIONNELS

Agitation

- Orienter l'utilisateur
- Approcher usager angle 40° côté non-dominant
- Éviter surprendre l'utilisateur ou lui tourner le dos
- Proposer activités
- Regroupés soins, éviter briser sommeil

Risque de chute

- Encourager la mobilisation sécuritaire
- Instaurer des périodes de marche supervisées
- Utiliser aides-techniques à la surveillance
- Évaluer environnement (hauteur lit, cloche, encombrement)
- Adapter éclairage
- Placer objets à portée de main

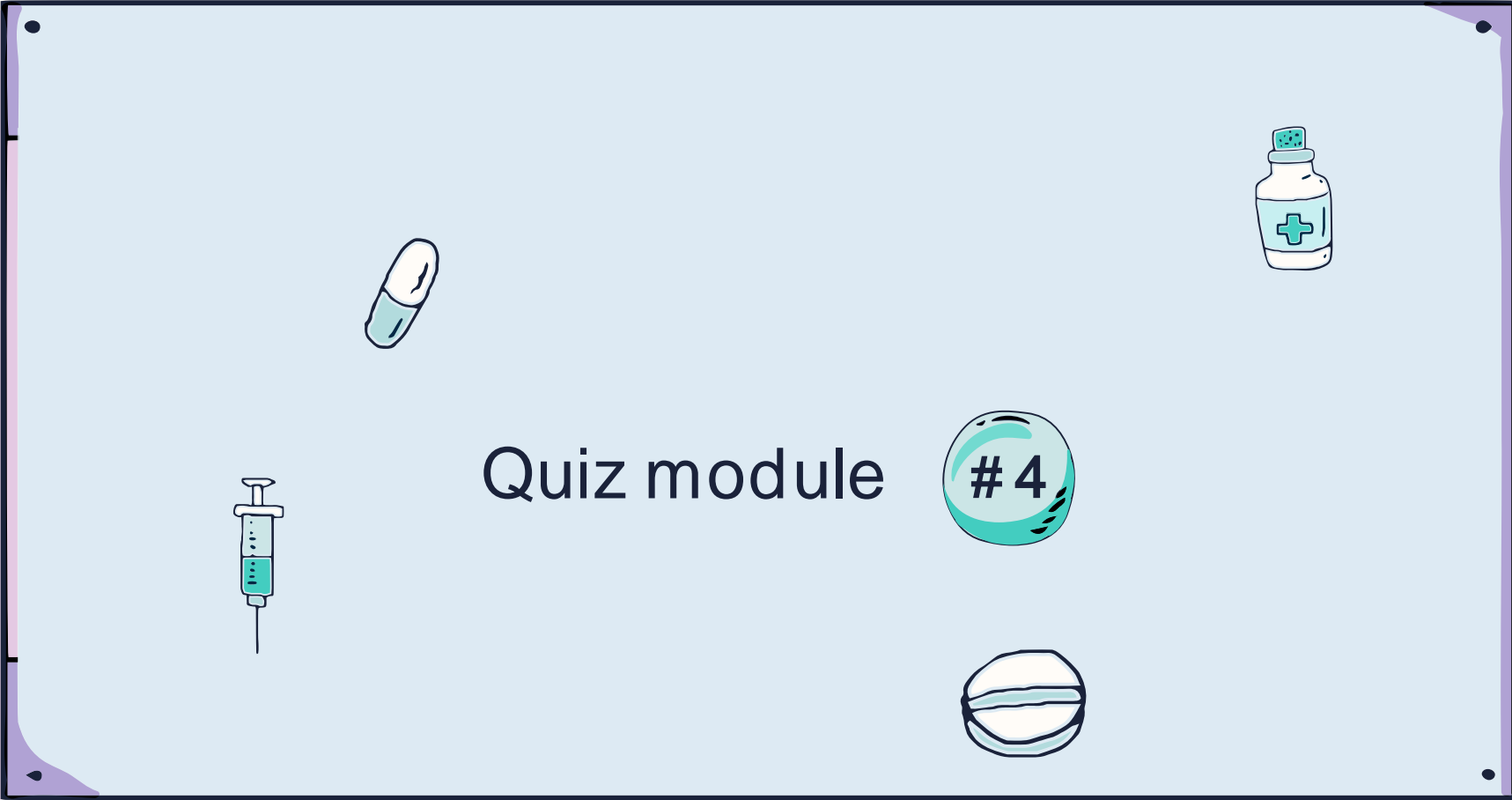
Errance

- Offrir du réconfort
- Instaurer horaire sommeil stable
- Offrir activités de distraction
- Instaurer routine de marche
- Encourager présence de la famille
- Utiliser aides-techniques à la surveillance

Interférence aux soins

- Revoir la pertinence et le moment du soin
- Expliquer soin à l'utilisateur et l'inviter à participer
- Réduire dispositifs et équipements dans l'environnement dès que possible
- Cacher dispositifs et matériel si possible
- Établir routine d'élimination
- Prendre des pauses de 30-60 secondes si usager devient anxieux
- Faire participer proches aux soins





Quiz module

4