



RÉFÉRENCE POUR L'ACCUEIL CLINIQUE
Colique néphrétique
Selon Ordonnance Collective (OC) OC-041

Installation : Hôpital de la Cité-de-la-Santé

À COMPLÉTER PAR LE MÉDECIN / IPS REQUÉRANT

CONDITIONS D'INITIATION

- Avoir 18 ans et plus
- Présenter des symptômes de colique néphrétique

CONTRE-INDICATIONS SPÉCIFIQUES

- Température $\geq 38.2^{\circ}\text{C}$
- Grossesse
- Douleur au flanc non soulagé par l'analgésie
- IRA de novo

Si votre usager présente l'une de ces contre-indications, celui-ci n'est pas un candidat pour l'Accueil clinique

INFORMATIONS CLINIQUES PERTINENTES (obligatoire)

MERCI DE JOINDRE À CETTE DEMANDE LES ITEMS SUIVANTS (obligatoire)

- Note de consultation Examens pertinents

Toute demande incomplète ou ne répondant pas aux indications et/ou comportant des contre-indications sera retournée et le dossier sera fermé jusqu'à réception de dossier conforme.

IDENTIFICATION LISIBLE DU MÉDECIN / IPS REQUÉRANT (toutes les informations ci-dessous sont obligatoires)

Nom et prénom du médecin / IPS requérant (en lettres moulées)

Signature

No de permis

Étampe médecin

Téléphone (ligne directe pour rejoindre MD / IPS) :

Télécopieur ou courriel

Clinique – GMF – UMF – autre

Date et heure

**JE M'ENGAGE À FAIRE LE SUIVI TOUT AU LONG DES INVESTIGATIONS.
EN MON ABSENCE J'AI DÉSIGNÉ LE MD/IPS SUIVANT :**

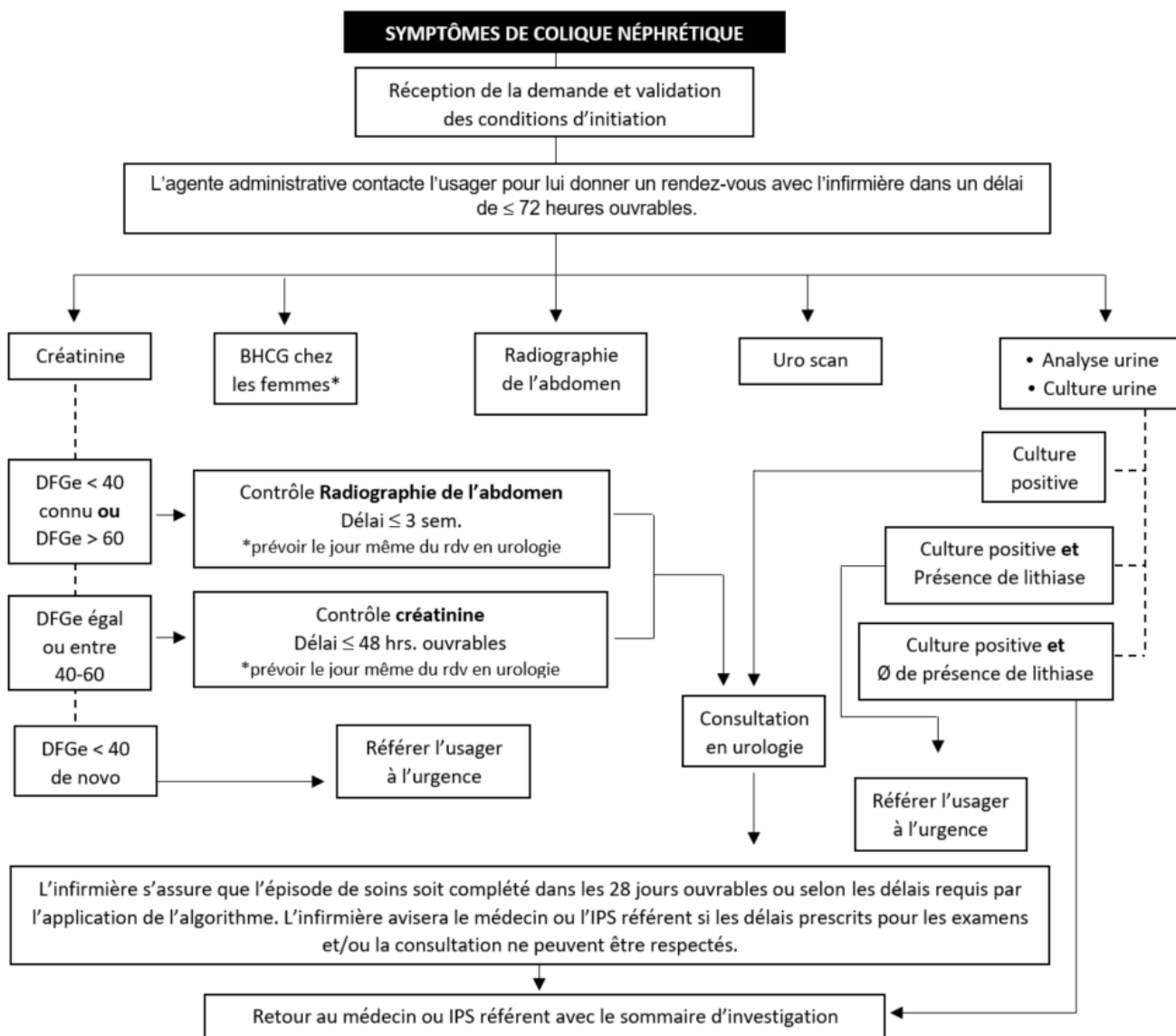
Nom et prénom du médecin / IPS (lettres moulées)

Téléphone (facilement joignable)

Télécopieur ou courriel

Courriel : accueil.clinique.cissslav@ssss.gouv.qc.ca Télécopieur: (450) 975-5582 Téléphone: (450) 668-1010 poste 24682

Algorithme usagers présentant des symptômes de colique néphrétique OC-041



* sauf si :

Usagère ménopausée avec absence de menstruations depuis plus de 12 mois.

Usagère avec une contraception définitive : ligature tubaire ou que le conjoint est vasectomisé.

[OC-041 Initier des mesures diagnostiques et une consultation pour des usagers présentant des symptômes de colique néphrétique](#)

p.5