

MISSION

PRÉVENTION POSSIBLE

LES MALADIES À DÉCLARATION OBLIGATOIRE (MADO) À LAVAL EN 2010

Quelles sont les maladies pour lesquelles la Direction de santé publique a émis un appel à la vigilance en 2010? Comment s'est déroulée la saison grippale en 2010, après la pandémie de grippe A (H1N1) de 2009? Combien y a-t-il eu d'intoxications au monoxyde de carbone en 2010? Vous trouverez réponse à toutes ces questions, et à bien d'autres, dans ce bulletin.

Afin d'illustrer les tendances, les données 2010 sont comparées à la moyenne des cinq dernières années pour les MADO infectieuses et à la moyenne des trois dernières années pour les MADO chimiques.

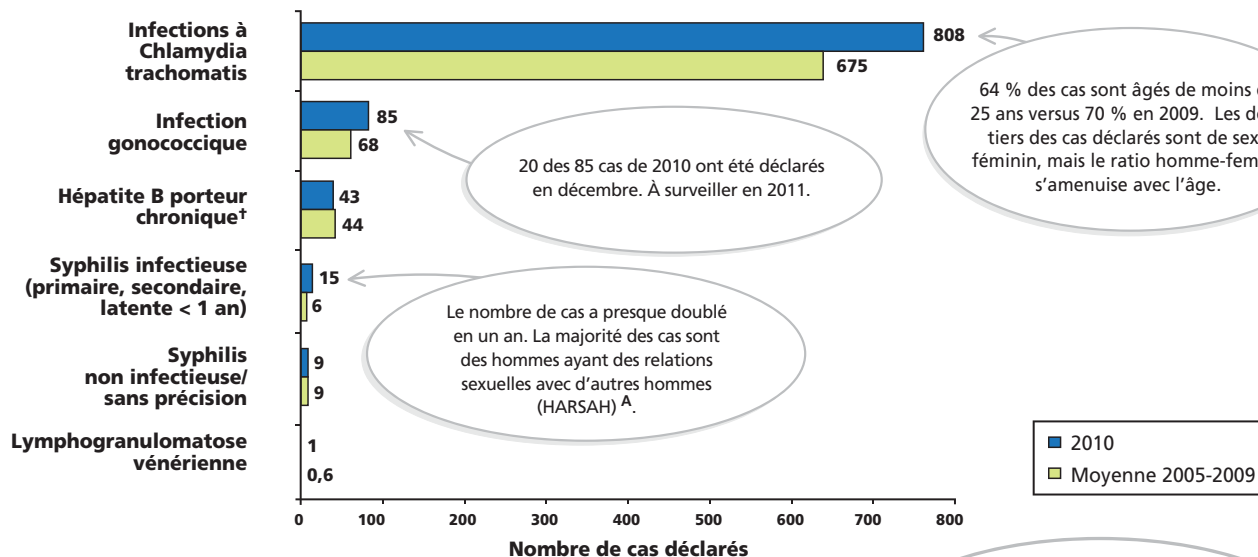
Seules les MADO pour lesquelles des cas ont été déclarés à Laval en 2010 sont présentées. La liste complète des MADO est disponible sur le site Web du MSSS à l'adresse suivante : <http://www.msss.gouv.qc.ca/sujets/santepub/mado.php>

MADO d'origine infectieuse

Par Ève Duval, md

En 2010, 1 389 cas de MADO d'origine infectieuse ont été déclarés à Laval, soit **une centaine de cas de plus qu'en 2009**. Le nombre de déclarations d'infections transmissibles sexuellement (ITS) ne cesse d'augmenter. Les ITS demeurent les MADO les plus fréquemment déclarées (69 % des déclarations en 2010), suivies par les maladies entériques (18 % des déclarations en 2010).

Infections transmissibles sexuellement (ITS)
Nombre de cas déclarés, Laval, 2010 et moyenne 2005-2009



Source : Registre des maladies à déclaration obligatoire (MADO).

^A Au Québec, il y a une augmentation des cas de syphilis infectieuse chez les femmes (*Appel à la vigilance pour la syphilis congénitale – novembre 2010/février 2011*)

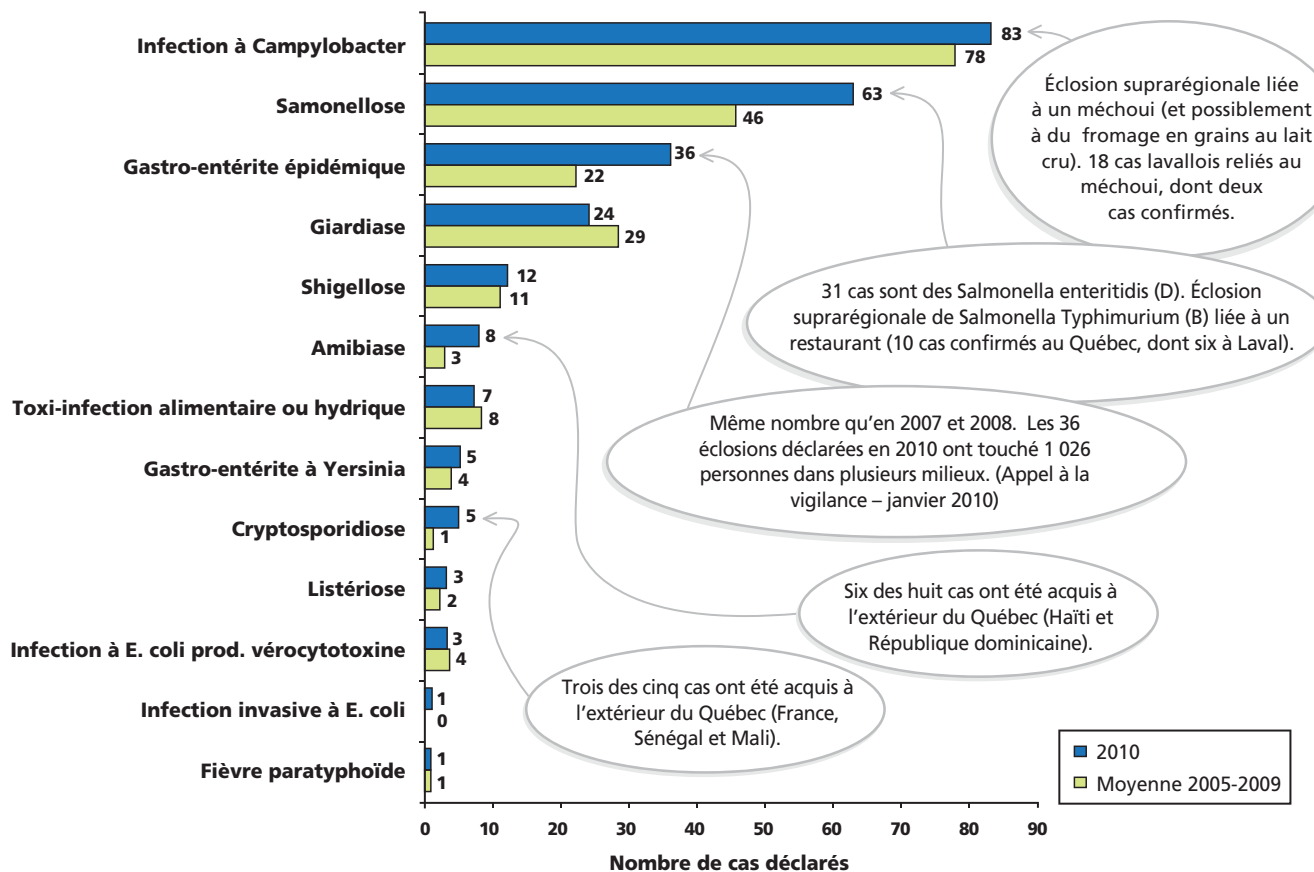
[†] L'hépatite B aiguë est présentée avec les MEV

Appel à la vigilance - Définition

Alertes et avis de santé publique adressés aux partenaires du réseau de la santé afin de les aviser d'une situation épidémiologique particulière.

Maladies entériques

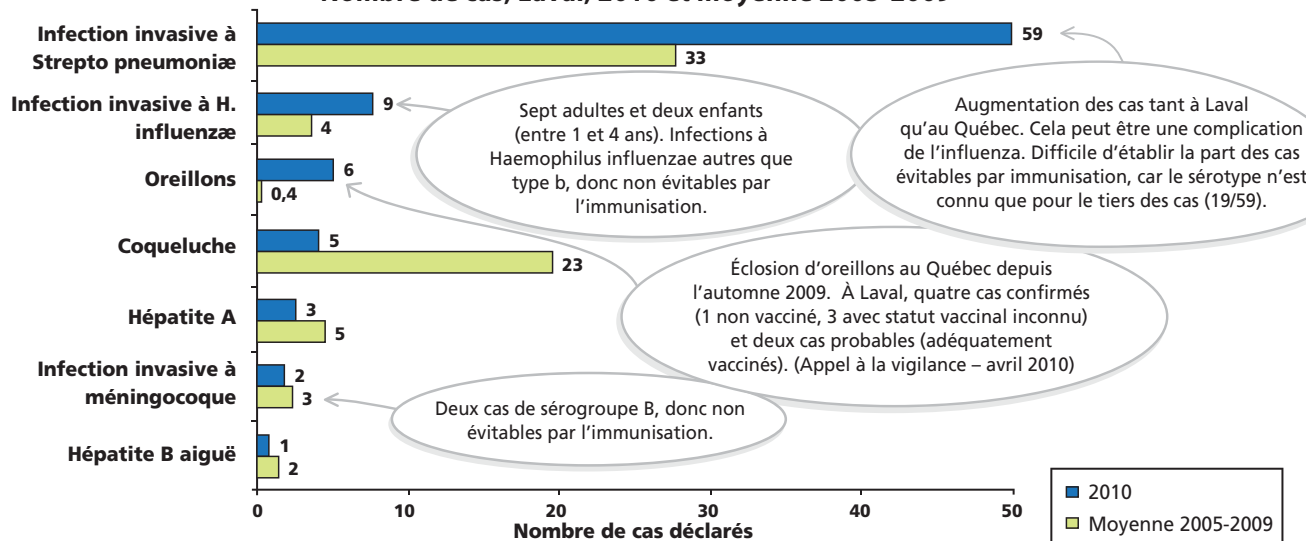
Nombre de cas, Laval, 2010 et moyenne 2005-2009



Source : Registre des maladies à déclaration obligatoire (MADO)

Maladies évitables par la vaccination (MEV)

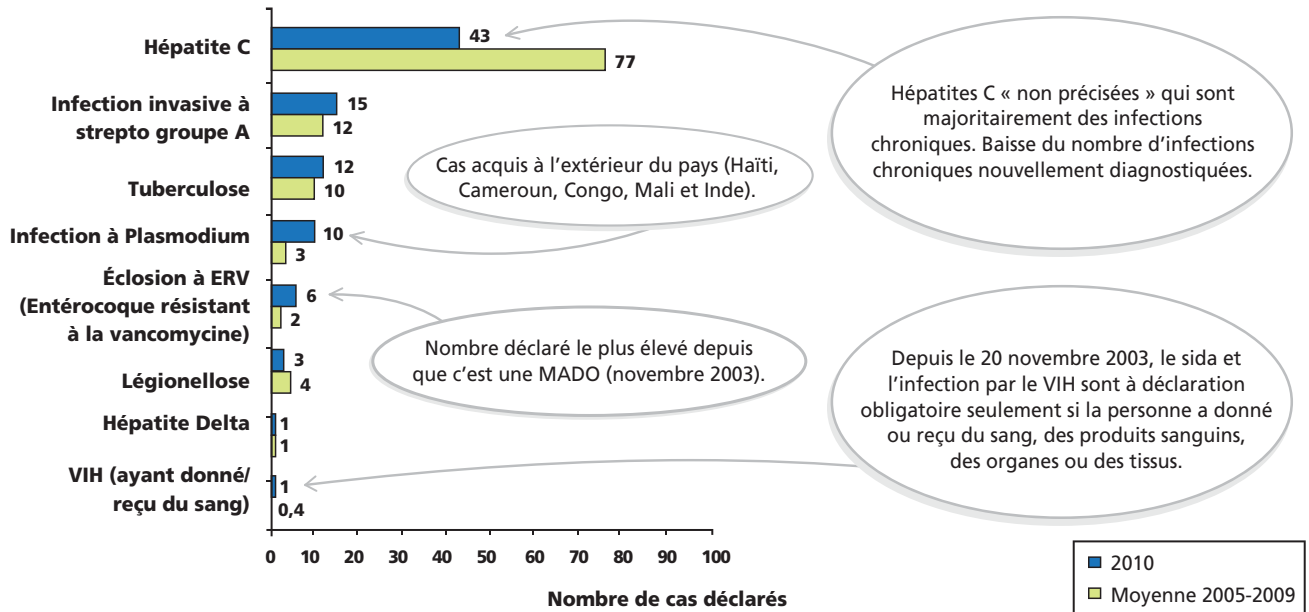
Nombre de cas, Laval, 2010 et moyenne 2005-2009



Source : Registre des maladies à déclaration obligatoire (MADO)

Une épidémie de rougeole sévit actuellement au Québec. En date du 22 juin, 491 cas ont été signalés, majoritairement dans les régions de la Mauricie et du Centre-du-Québec, de la Capitale-Nationale et de la Montérégie. Aucun cas n'a été signalé à Laval à cette date. Le portrait épidémiologique de l'écllosion de rougeole est mis à jour hebdomadairement sur le site Web du MSSS à l'adresse suivante : http://www.msss.gouv.qc.ca/sujets/prob_sante/rougeole/rougeole.php

Autres maladies à déclaration obligatoire Nombre de cas, Laval, 2010 et moyenne 2005-2009



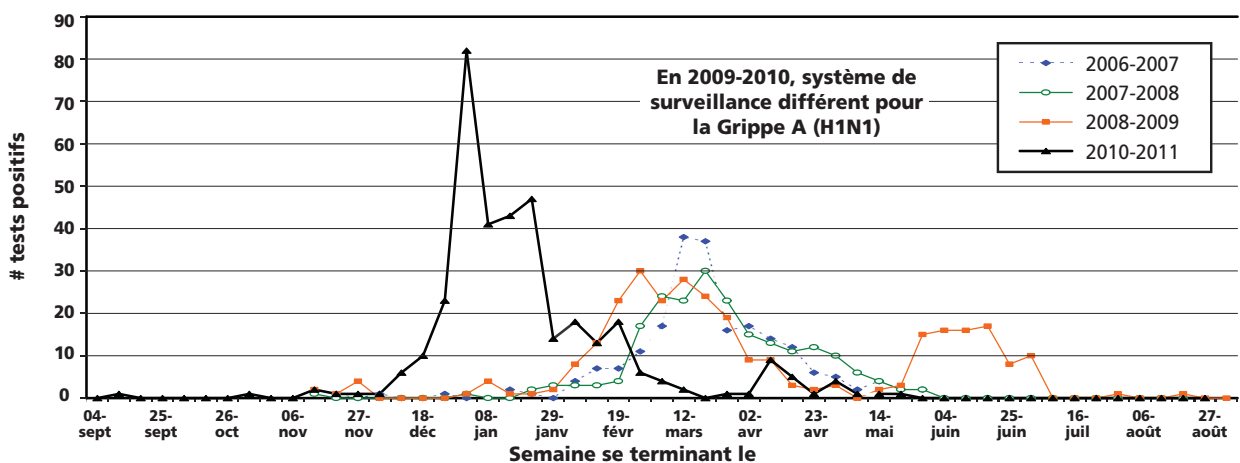
Source : Registre des maladies à déclaration obligatoire (MADO).

L'INFLUENZA EN 2010-2011 - Une activité grippale élevée

La surveillance de l'influenza au Québec est une surveillance passive basée sur plusieurs indicateurs, dont le nombre de tests positifs effectués par les laboratoires sentinelles pour l'influenza de types A et B. Le graphique suivant illustre la situation au Québec en 2010-2011, comparativement aux années antérieures.

Au Québec en 2010-2011, la saison grippale a atteint son pic lors de la dernière semaine de décembre, ce qui est tôt par rapport aux années antérieures. L'activité est restée élevée pendant quelques semaines (Appel à la vigilance – novembre 2010). Au Québec, 96 % des souches d'influenza A dont le sous-type a été déterminé, sont des souches d'influenza A (H3N2) et 4% sont de type A (H1N1) (2009). À Laval, toutes les souches d'influenza A dont le sous-type a été déterminé, sont de type A (H3N2).

Nombre de tests positifs effectués par les laboratoires sentinelles pour l'influenza A et B Population lavalloise, 2006-2007 à 2010-2011



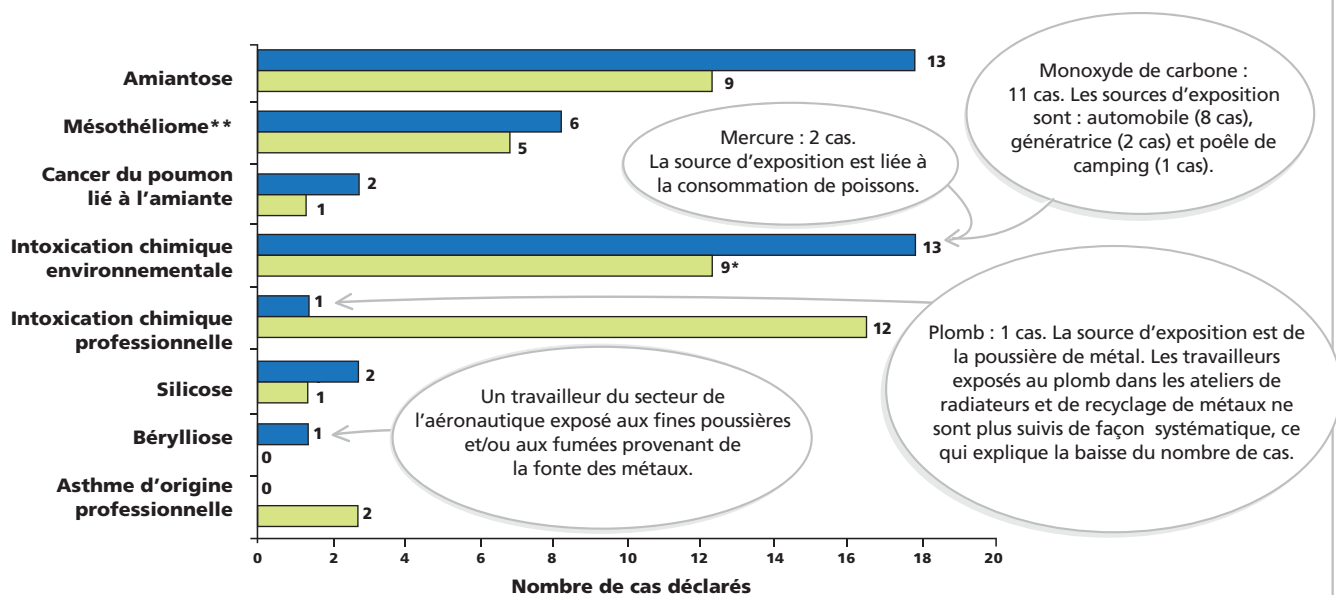
Graphique produit par la DSP de l'Agence de Laval. Source : Système intégré de vigie et de surveillance de l'influenza (SIVSI), Infocentre de santé publique du Québec, INSPQ

MADO d'origine chimique

Par Sylvie St-Onge, inf. B. Sc., unité santé environnementale
et Nicaise Dovonou, agent de recherche et de planification, unité santé au travail

La région de Laval a enregistré 38 cas de MADO d'origine chimique en 2010. De ce nombre, 14 étaient liés à une source d'exposition environnementale (intoxications au monoxyde de carbone, au mercure et mésothéliome) alors que 24 étaient d'origine professionnelle (amiantose, mésothéliomes, cancers du poumon liés à l'amiante, intoxication au plomb, silicose et béryllose).

Maladies à déclaration obligatoire d'origine chimique
Nombre de cas déclarés, Laval, 2010 et moyenne 2007-2009



Source : Système provincial d'enregistrement, de surveillance et de vigie sanitaire.

* Moyenne 2008-2009, car la donnée de 2007 n'est pas disponible.

** 5 cas d'origine professionnelle et 1 cas possiblement d'origine environnementale, tous secondaires à une exposition à l'amiante.

■ 2010
■ Moyenne 2007-2009

« Merci à tous les déclarants pour leur précieuse collaboration ».



Une publication de la Direction de santé publique de l'Agence de la santé et des services sociaux de Laval.
800, boul. Chomedey, Tour A, Laval (Québec) H7V 3Y4
Tél. : 450 978-2000 • Téléc. : 450 978-2100

Responsable du projet :
Dr Jocelyne Thiffault

Collaboration :
Équipes des maladies infectieuses, santé au travail et santé environnementale

Impression :
Lithographie SB inc.

Dépôt légal :
Bibliothèque nationale du Québec, 2008
ISSN 1918-0837 (Imprimé) ISSN 1948-0845 (En ligne)

Vous seriez intéressé à recevoir le bulletin par courriel ?
Communiquez avec Mme Carole Brien, soit par téléphone au 450-978-2121 poste 2036, ou par courriel à cbrien_regie13@ssss.gouv.qc.ca

sanofi pasteur

La division vaccins du Groupe sanofi-aventis.

Commanditaire

