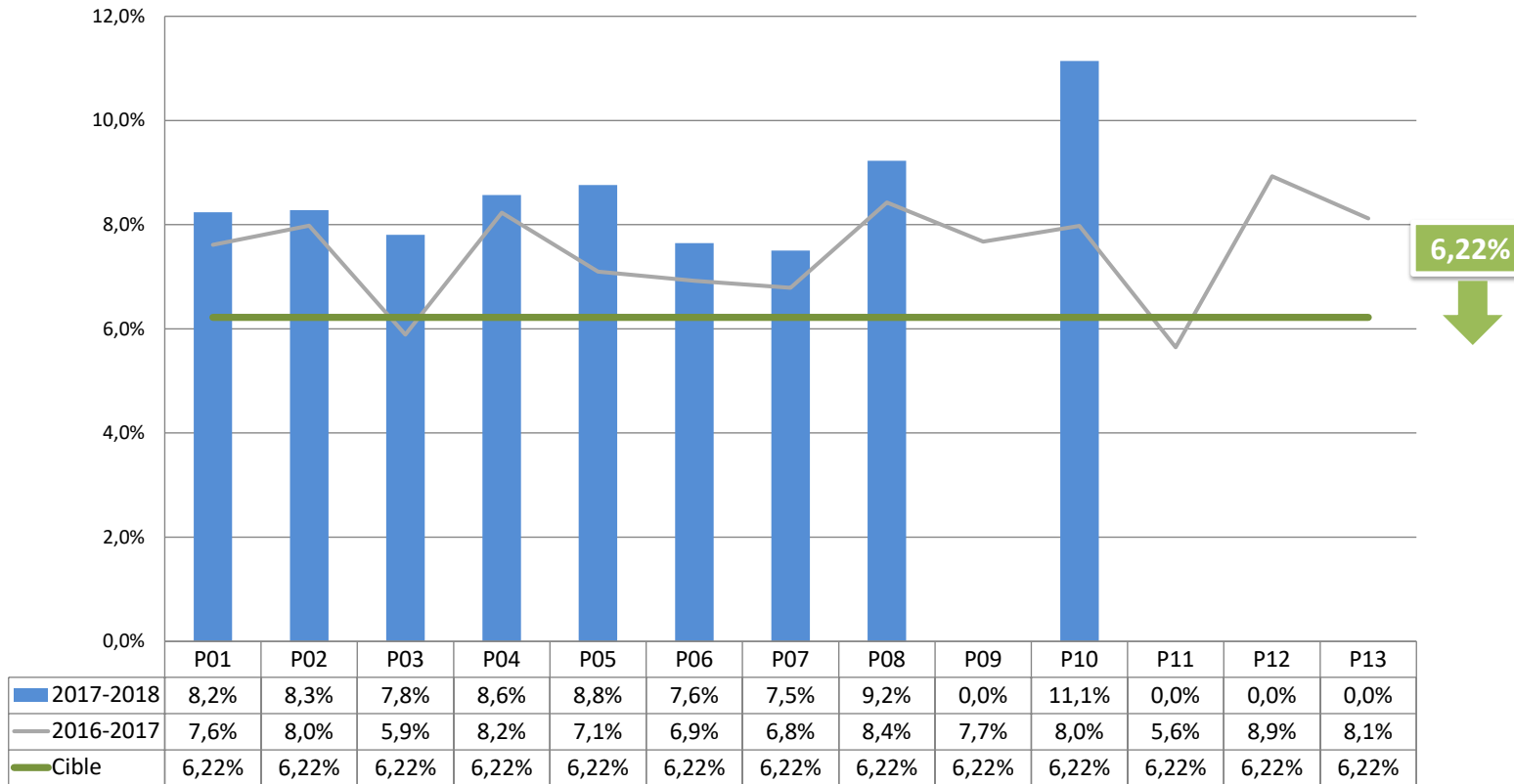
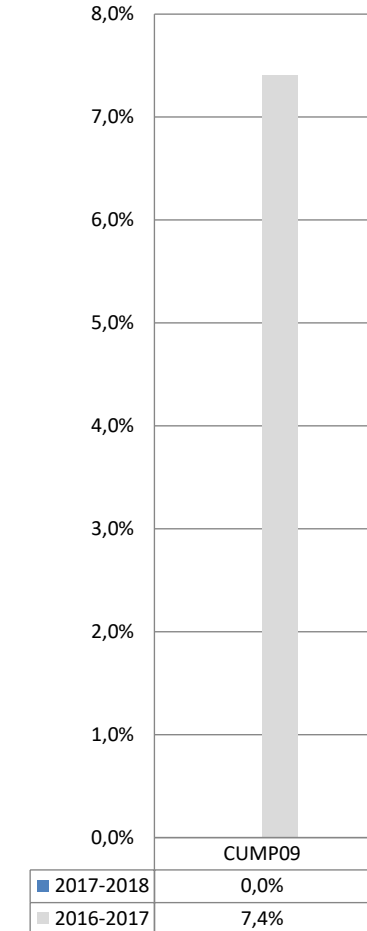


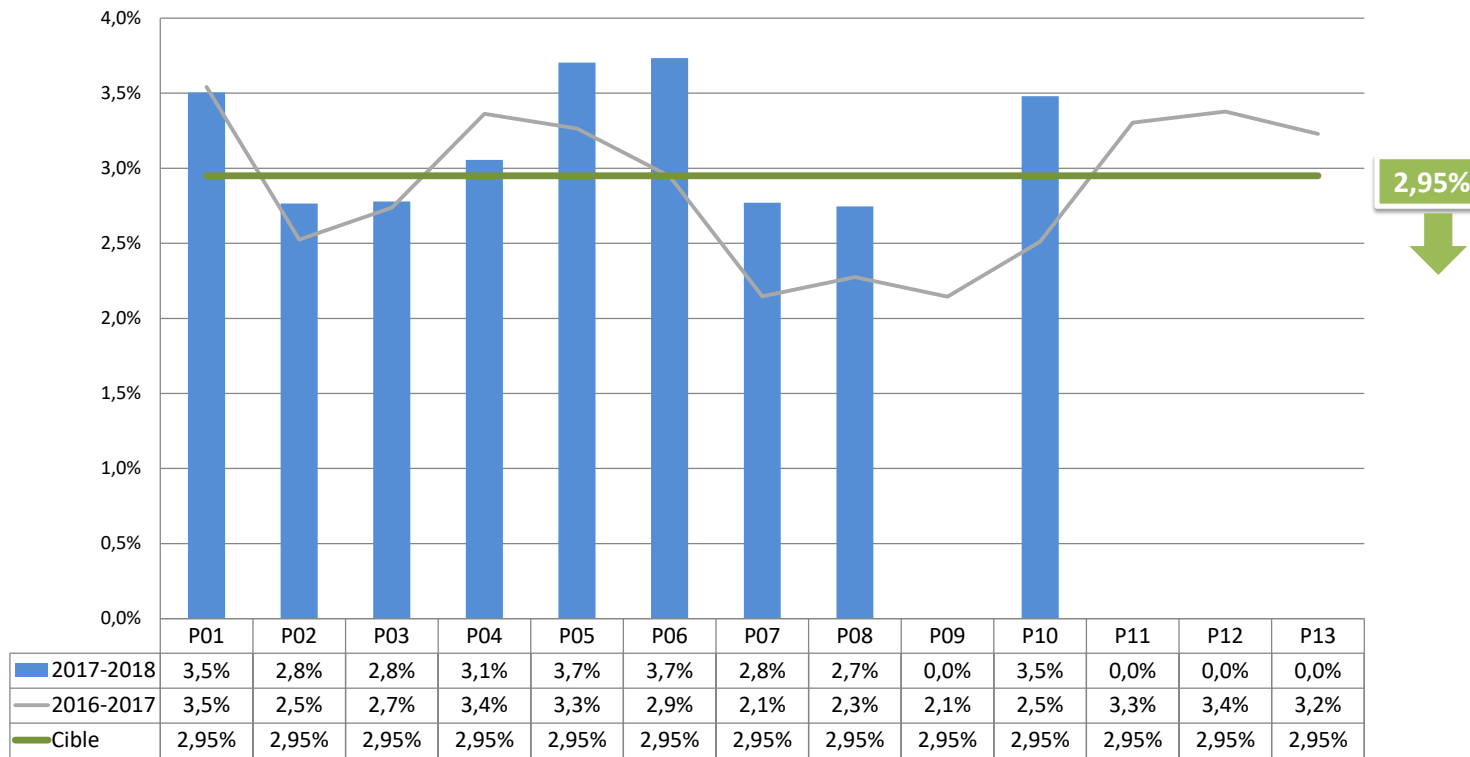
Pourcentage d'heures d'assurance-salaire



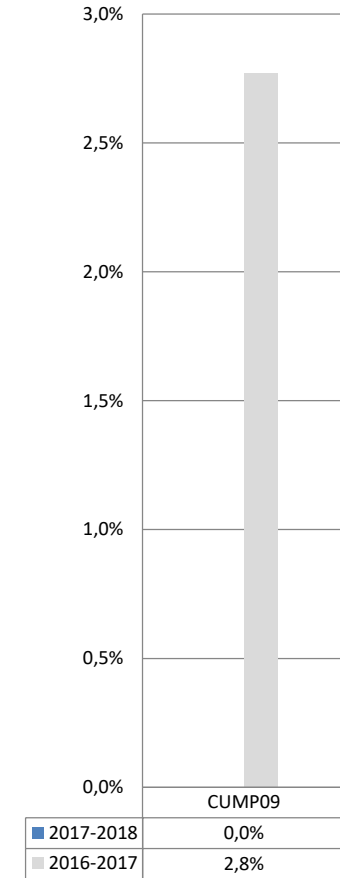
Résultat Cumulatif



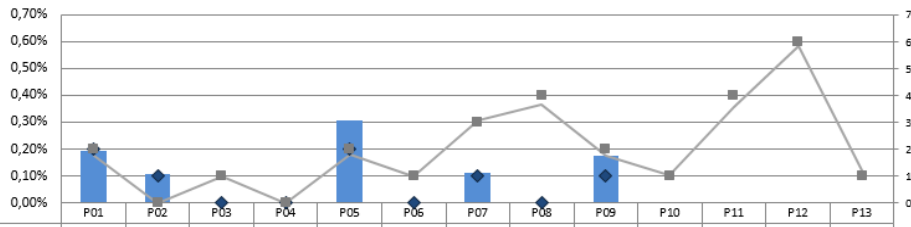
Pourcentage d'heures supplémentaires



Résultat Cumulatif

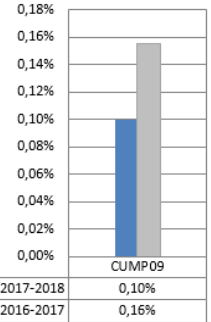


Pourcentage d'événements avec conséquences graves (G,H,I) sur le total des déclarations

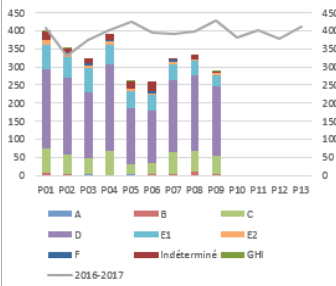


	P01	P02	P03	P04	P05	P06	P07	P08	P09	P10	P11	P12	P13
■ 2017-2018	0,19%	0,11%	0,00%	0,00%	0,31%	0,00%	0,11%	0,00%	0,17%	0,00%	0,00%	0,00%	0,00%
— 2016-2017	0,18%	0,00%	0,10%	0,00%	0,18%	0,10%	0,31%	0,37%	0,17%	0,10%	0,36%	0,58%	0,12%
◆ Nbre 2017-2018	2	1	0	0	2	0	1	0	1				
■ Nbre 2016-2017	2	0	1	0	2	1	3	4	2	1	4	6	1

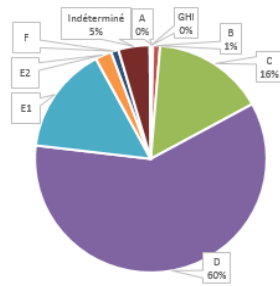
Résultat Cumulatif



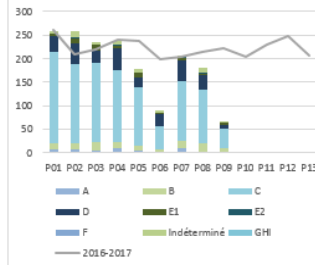
2017-2018 périodique: Répartition des chutes par niveau de gravité



2017-2018 cumulatif: Répartition des chutes par niveau de gravité



2017-2018 périodique: Répartition des erreurs de médicament par niveau de gravité



2017-2018 cumulatif: Répartition des erreurs de médicament par niveau de gravité

