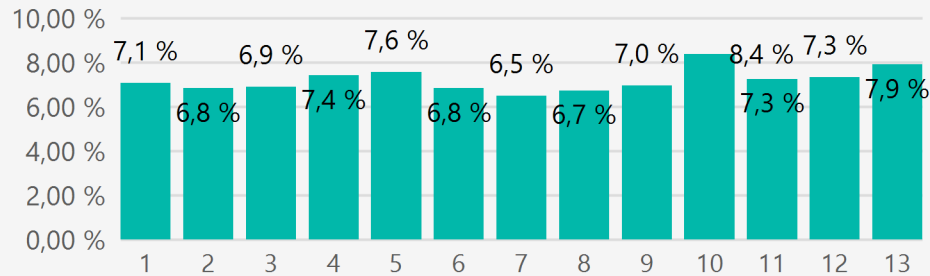
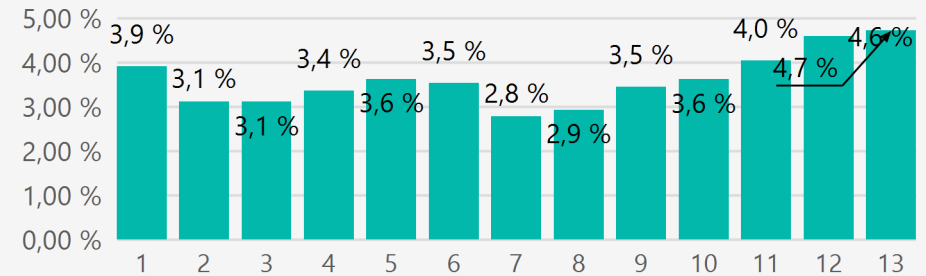


Ratio des heures d'assurance salaire



Ratio des heures de temps supplémentaire



Période	Heures	
	Travail	Assurance
1	837 941,32	59 333,05
2	874 494,19	59 788,01
3	869 299,33	59 938,23
4	818 437,65	60 737,93
5	788 994,64	59 702,14
6	834 777,37	57 172,63
7	863 618,06	56 210,66
8	901 458,09	60 804,02
9	890 314,46	62 019,09
10	761 384,22	63 907,46
11	896 475,08	65 073,19
12	889 458,11	65 282,57
13	849 686,23	67 295,62

Cumul

7,20 %

Période	Heures	
	Travail	Temps supp
1	804 139,03	31 468,13
2	837 549,26	26 103,98
3	832 475,97	25 977,96
4	788 496,92	26 570,88
5	762 638,31	27 693,96
6	802 291,87	28 361,23
7	828 572,56	23 114,42
8	864 709,09	25 399,25
9	854 950,61	29 501,67
10	735 597,22	26 690,79
11	860 522,33	34 795,37
12	855 115,28	39 344,09
13	819 131,36	38 702,80

Cumul

3,60 %