



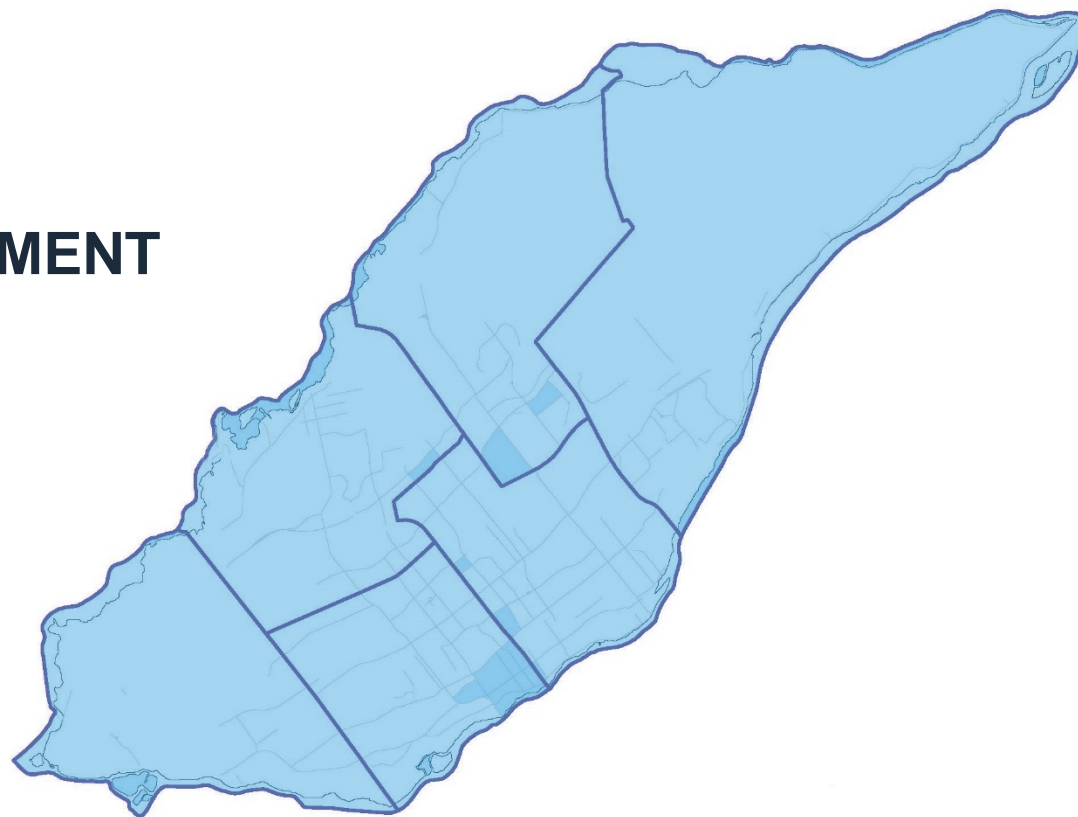
DIRECTION DE SANTÉ PUBLIQUE  
CENTRE INTÉGRÉ DE SANTÉ ET DE SERVICE SOCIAUX DE LAVAL

# ÉTAT DE SITUATION

## LAVAL ET SES SECTEURS D'AMÉNAGEMENT

---

**20 MAI 2020**



ENSEMBLE DE LAVAL

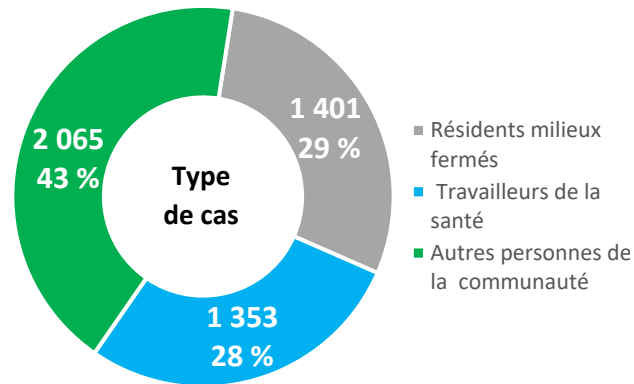
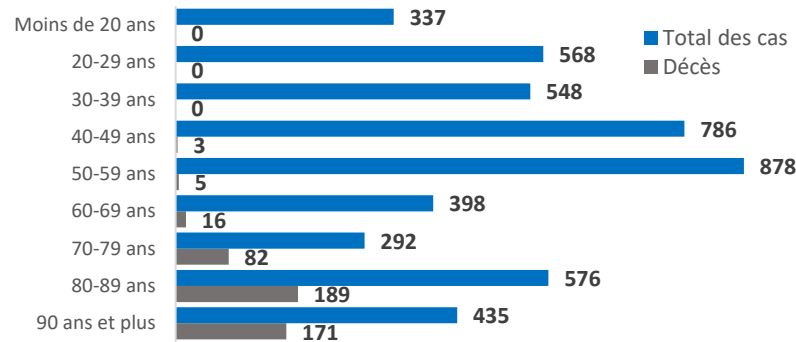
Cumulatif depuis le 18 mars 2020

**4 819 cas**  
1 088,4 cas par 100 000 personnes

**2 446 personnes rétablies**  
(50,8 % des cas)

**466 décès (9,7 % des cas)**  
Résidents en milieux fermés : 417 (89,5 %)  
Personnes hors milieux fermés : 49 (10,5 %)

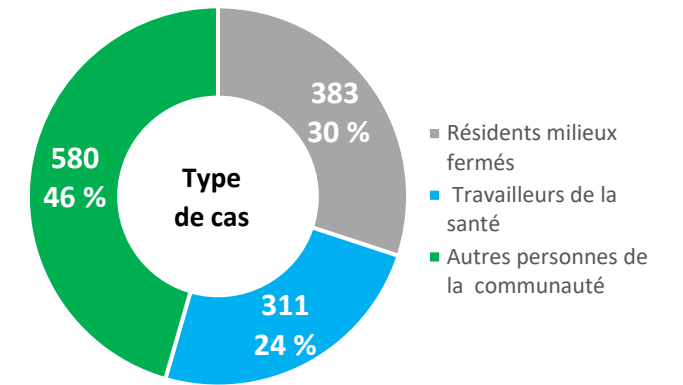
Répartition des cas et des décès selon l'âge



Situation des 14 derniers jours (depuis le 4 mai 2020)

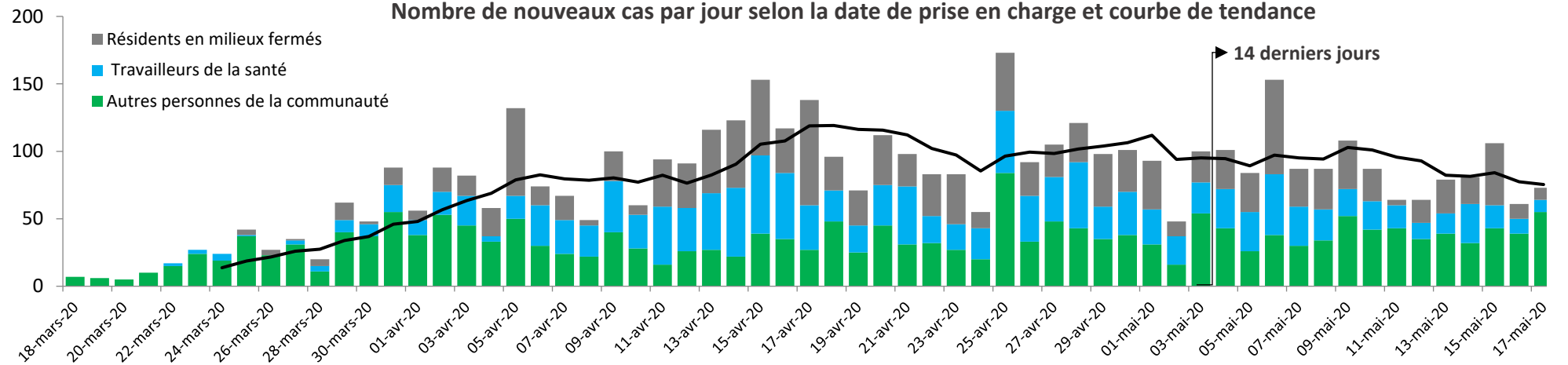
**1 274 nouveaux cas**  
287,8 cas par 100 000 personnes

**127 nouveaux décès**

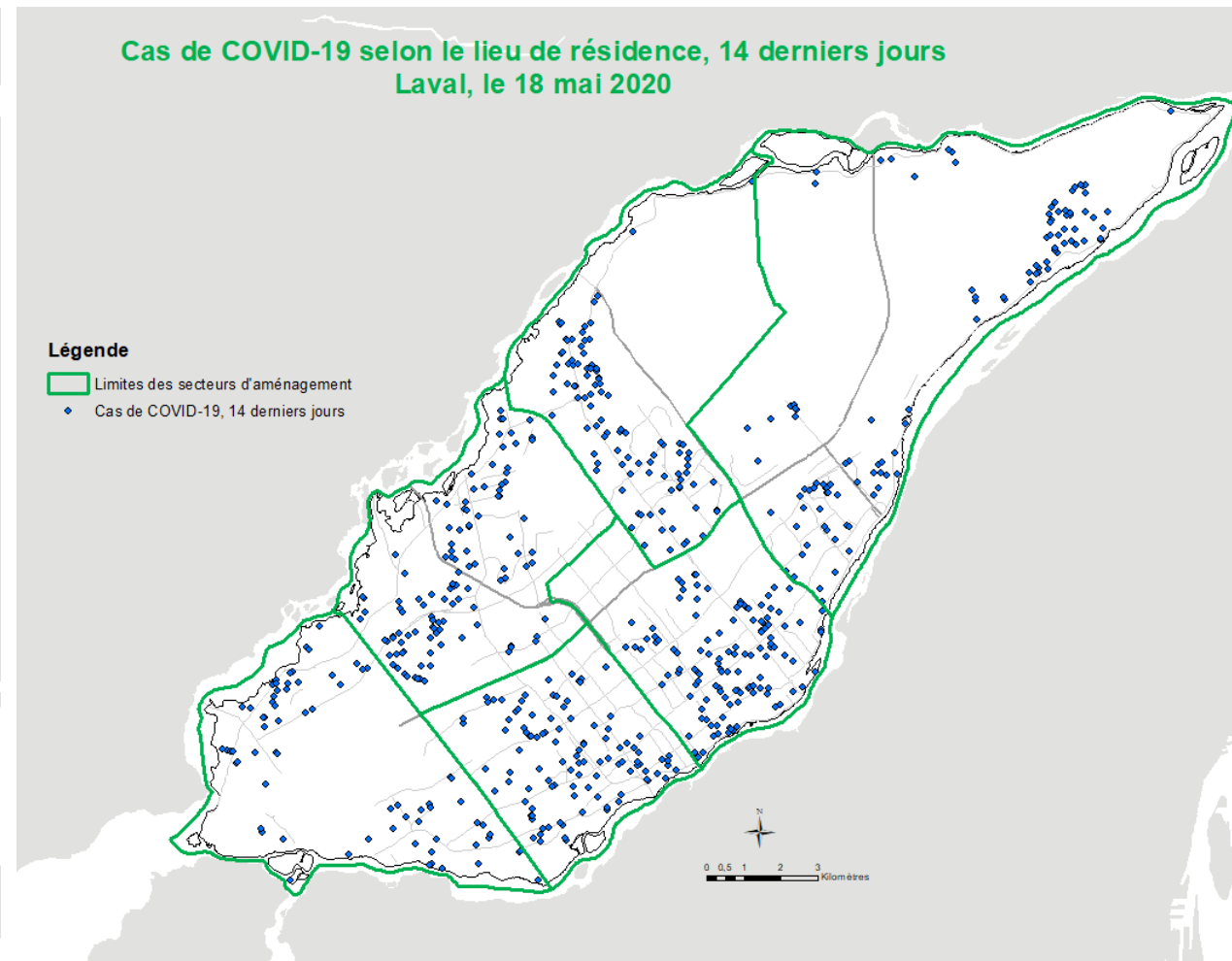
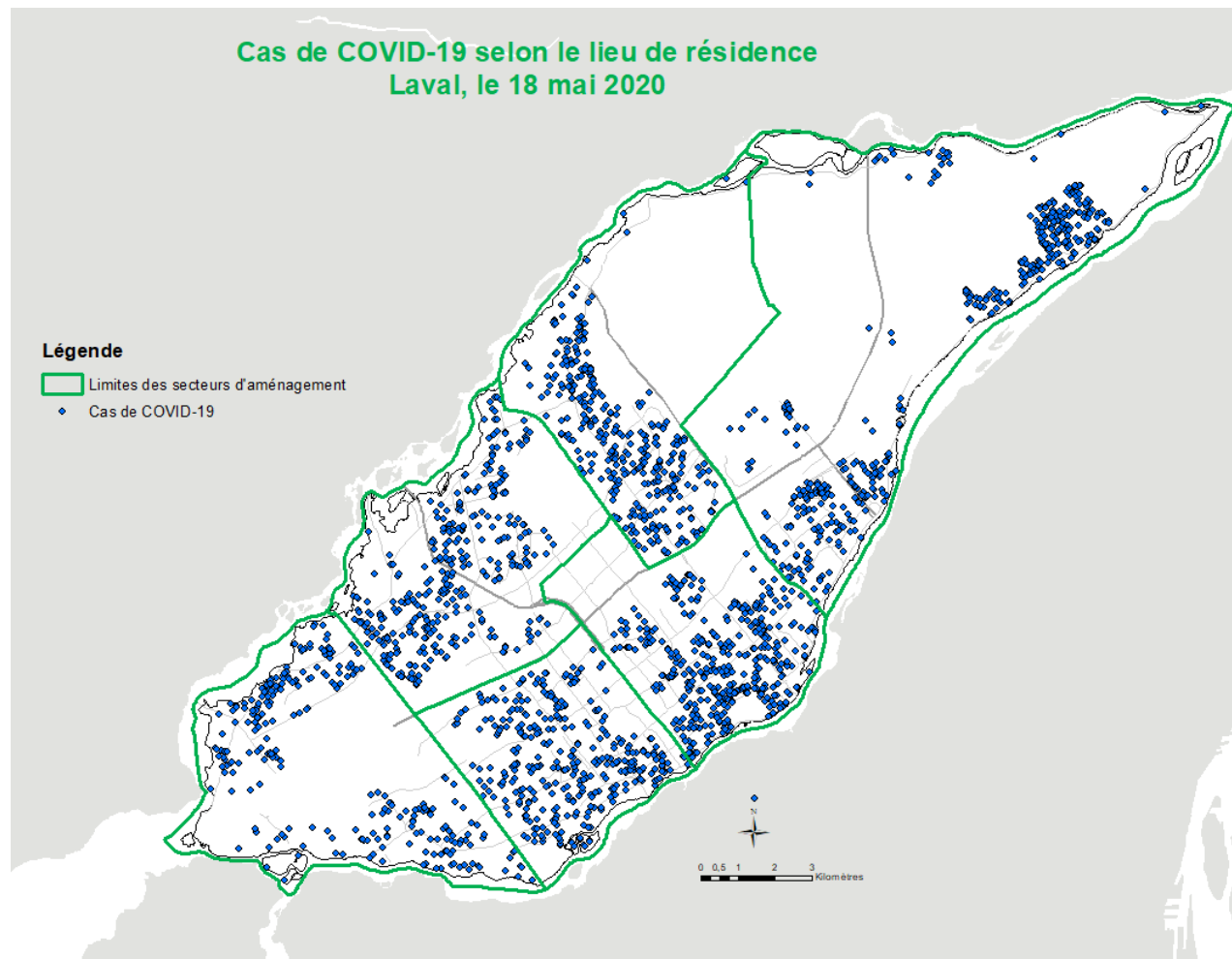


\*Les **milieux fermés** sont des milieux de vie qui incluent les centres d'hébergement et de soins de longue durée, les résidences pour personnes âgées, les ressources intermédiaires ainsi que les centres correctionnels.

Nombre de nouveaux cas par jour selon la date de prise en charge et courbe de tendance



ENSEMBLE DE LAVAL



**SECTEUR 1 (DUVERNAY, SAINT-FRANÇOIS ET SAINT-VINCENT-DE-PAUL)**

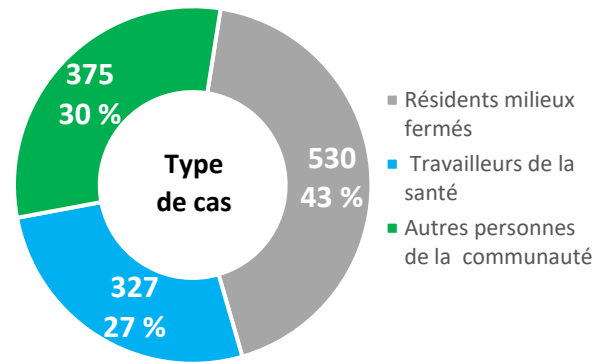
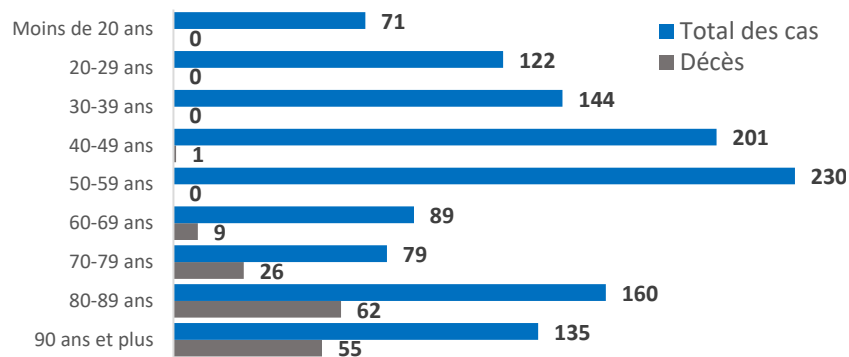
**Cumulatif depuis le 18 mars 2020**

**1 232 cas**  
1 969,1+ cas par 100 000 personnes

**566 personnes rétablies**  
(45,9 % des cas)

**153 décès (12,4 %+ des cas)**  
Résidents en milieux fermés : 144 (94,1 %)  
Personnes hors milieux fermés : 9 (5,9 %)

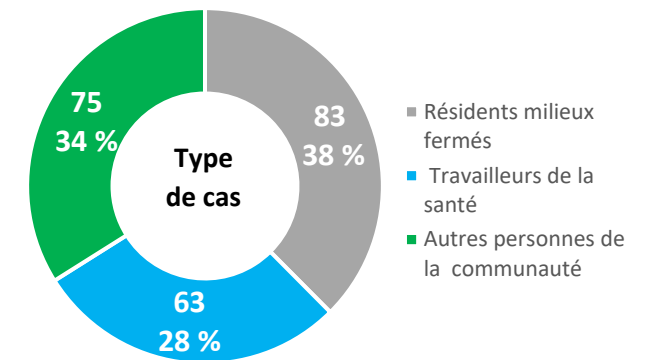
**Répartition des cas et des décès selon l'âge**



**Situation des 14 derniers jours (depuis le 4 mai 2020)**

**221 nouveaux cas**  
353,2+ cas par 100 000 personnes

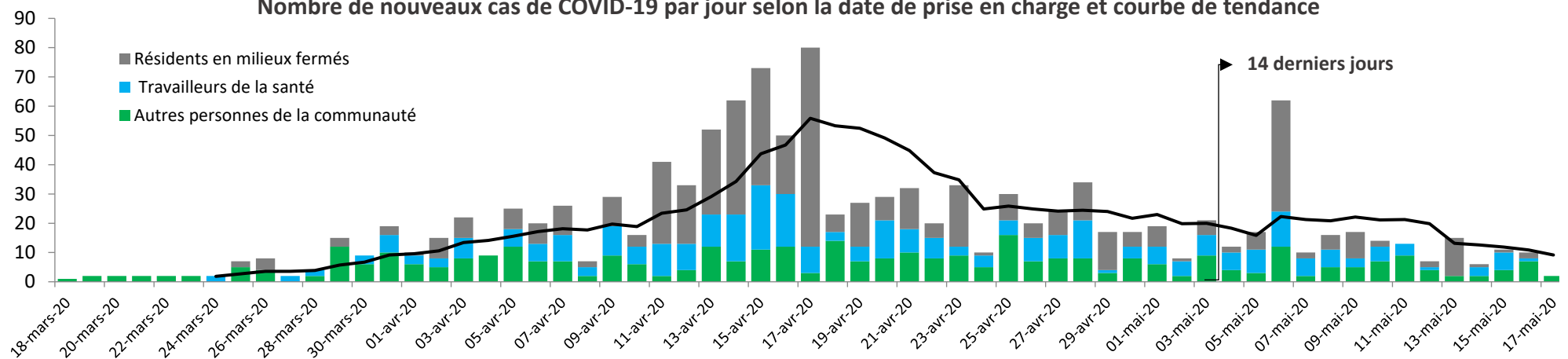
**18 nouveaux décès**



**Nombre de nouveaux cas de COVID-19 par jour selon la date de prise en charge et courbe de tendance**

\* Les **milieux fermés** sont des milieux de vie qui incluent les centres d'hébergement et de soins de longue durée, les résidences pour personnes âgées, les ressources intermédiaires ainsi que les centres correctionnels.

+ Valeur supérieure à la moyenne lavalloise.



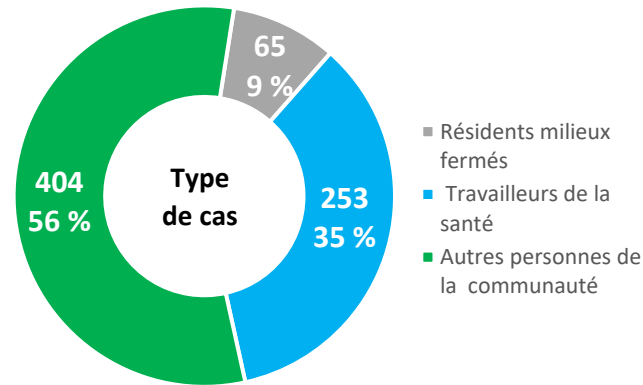
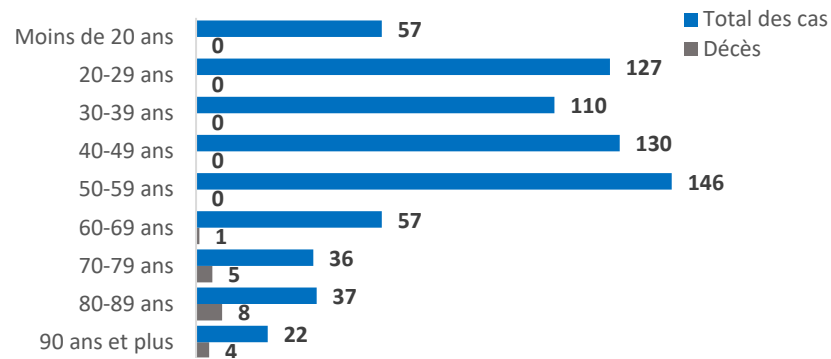
**Cumulatif depuis le 18 mars 2020**

**722 cas**  
907,4 cas par 100 000 personnes

**434 personnes rétablies**  
(60,1 % des cas)

**18 décès (2,5 % des cas)**  
Résidents en milieux fermés : 14 (77,8 %)  
Personnes hors milieux fermés : 4 (22,2 %)

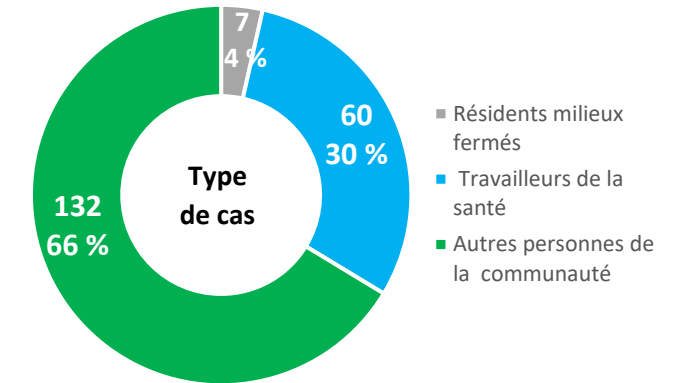
**Répartition des cas et des décès selon l'âge**



**Situation des 14 derniers jours (depuis le 4 mai 2020)**

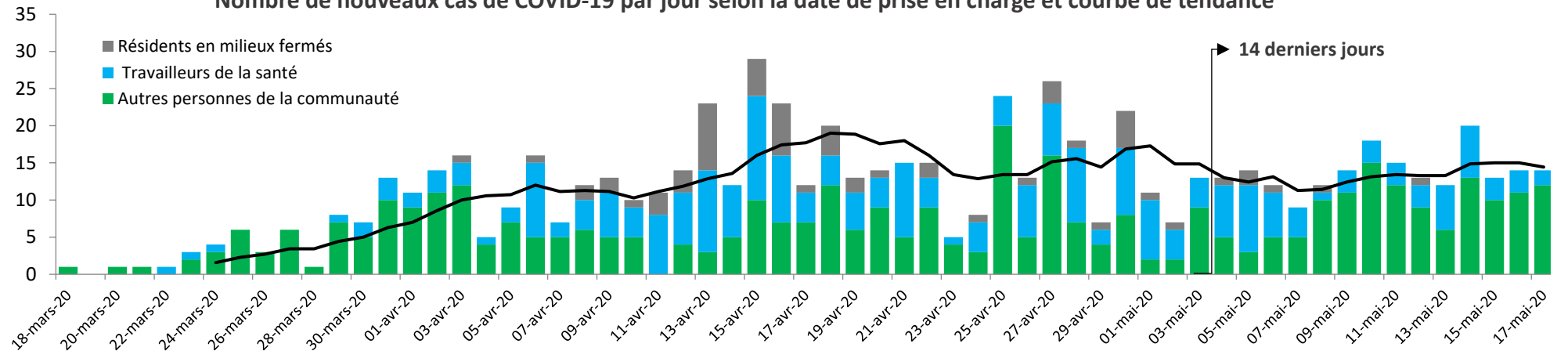
**199 nouveaux cas**  
250,1 cas par 100 000 personnes

**3 nouveaux décès**



**Nombre de nouveaux cas de COVID-19 par jour selon la date de prise en charge et courbe de tendance**

\* Les **milieux fermés** sont des milieux de vie qui incluent les centres d'hébergement et de soins de longue durée, les résidences pour personnes âgées, les ressources intermédiaires ainsi que les centres correctionnels.



SECTEUR 3 (CHOMEDEY)

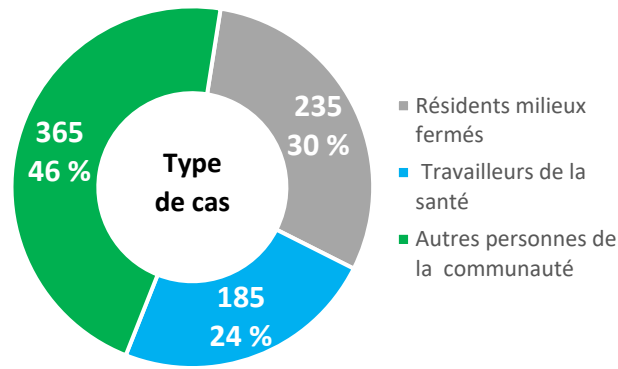
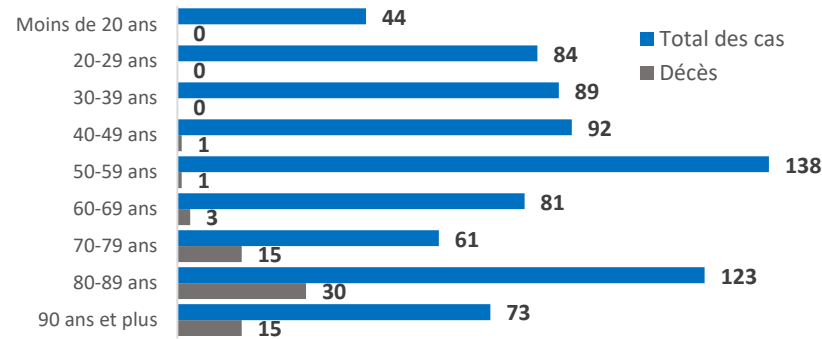
Cumulatif depuis le 18 mars 2020

**785 cas**  
834,7 cas par 100 000 personnes

**357 personnes rétablies**  
(45,5 % des cas)

**65 décès (8,3 % des cas)**  
Résidents en milieux fermés : 44 (67,7 %)  
Personnes hors milieux fermés : 21 (32,3 %)

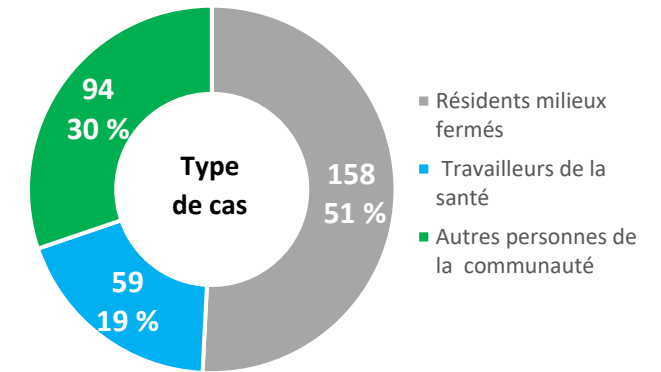
Répartition des cas et des décès selon l'âge



Situation des 14 derniers jours (depuis le 4 mai 2020)

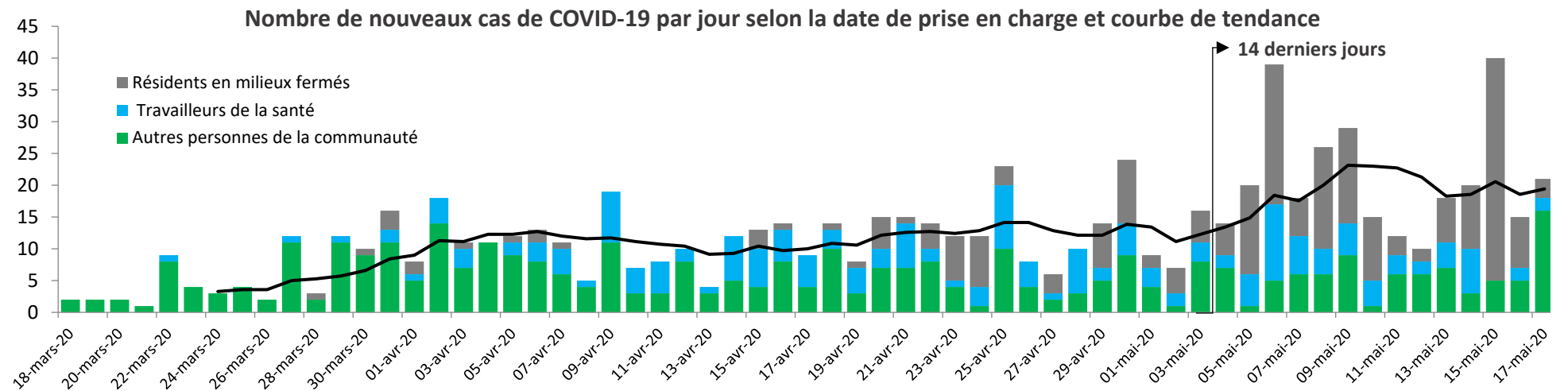
**311 nouveaux cas**  
330,7+ cas par 100 000 personnes

**31 nouveaux décès**



\* Les **milieux fermés** sont des milieux de vie qui incluent les centres d'hébergement et de soins de longue durée, les résidences pour personnes âgées, les ressources intermédiaires ainsi que les centres correctionnels.

+ Valeur supérieure à la moyenne lavalloise.



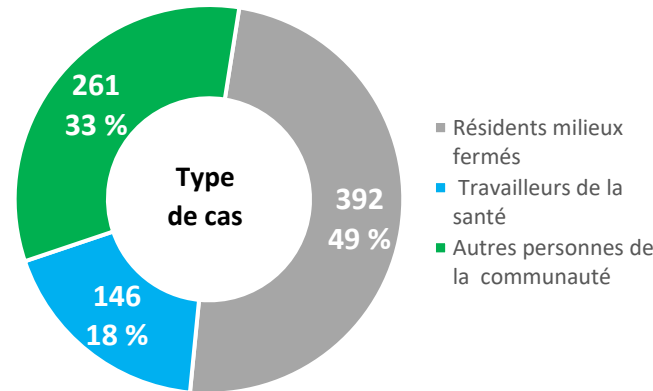
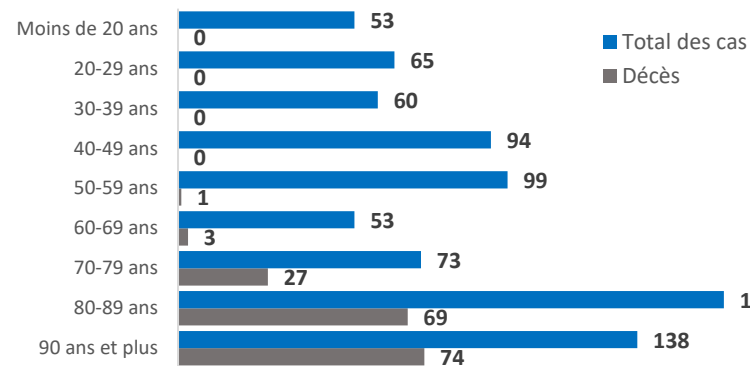
**Cumulatif depuis le 18 mars 2020**

**799 cas**  
**1163,9+ cas par 100 000 personnes**

**349 personnes rétablies**  
**(43,7 % des cas)**

**174 décès (21,8 %+ des cas)**  
 Résidents en milieux fermés : **170 (97,7 %)**  
 Personnes hors milieux fermés : **4 (2,3 %)**

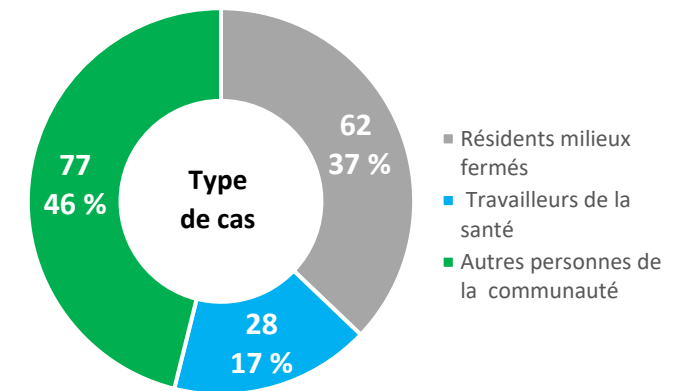
**Répartition des cas et des décès selon l'âge**



**Situation des 14 derniers jours (depuis le 4 mai 2020)**

**167 nouveaux cas**  
**243,3 cas par 100 000 personnes**

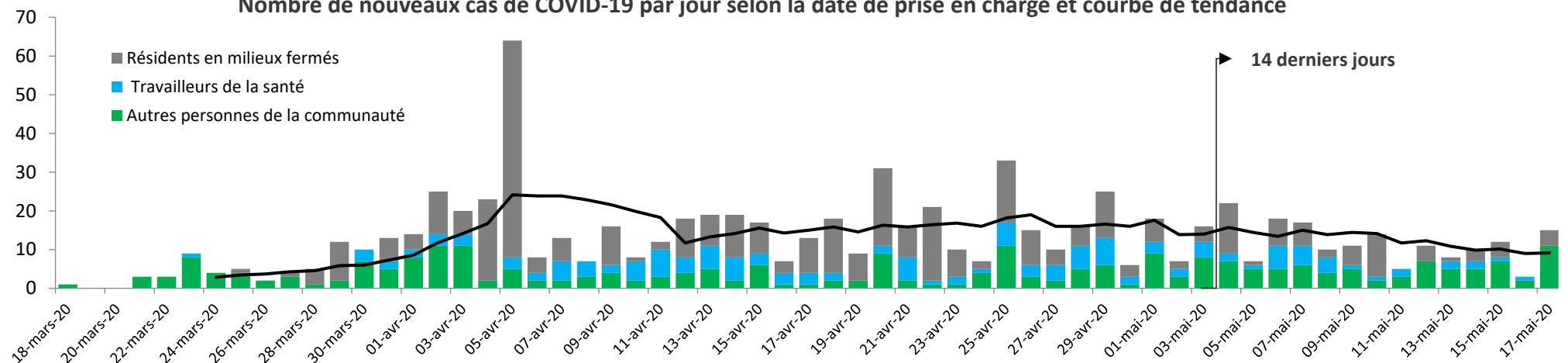
**46 nouveaux décès**



**Nombre de nouveaux cas de COVID-19 par jour selon la date de prise en charge et courbe de tendance**

\* Les **milieux fermés** sont des milieux de vie qui incluent les centres d'hébergement et de soins de longue durée, les résidences pour personnes âgées, les ressources intermédiaires ainsi que les centres correctionnels.

+ Valeur supérieure à la moyenne lavalloise.





SECTEUR 5 (FABREVILLE-EST ET SAINTE-ROSE)

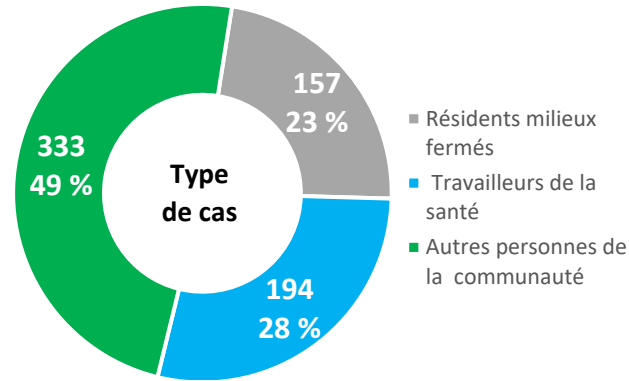
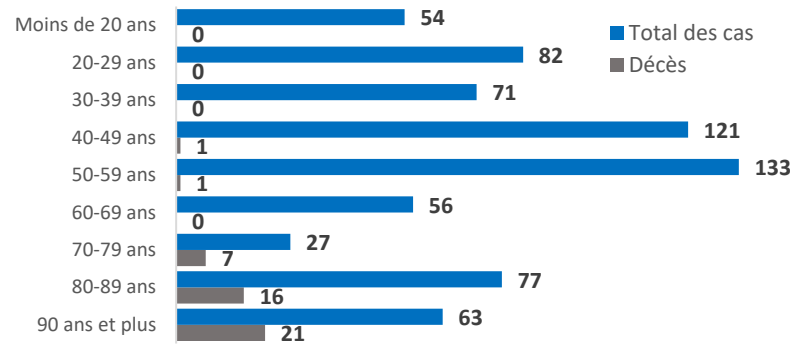
Cumulatif depuis le 18 mars 2020

**684 cas**  
911,5 cas par 100 000 personnes

**341 personnes rétablies**  
(49,9 % des cas)

**46 décès (6,7 % des cas)**  
Résidents en milieux fermés : 41 (89,1 %)  
Personnes hors milieux fermés : 5 (10,9 %)

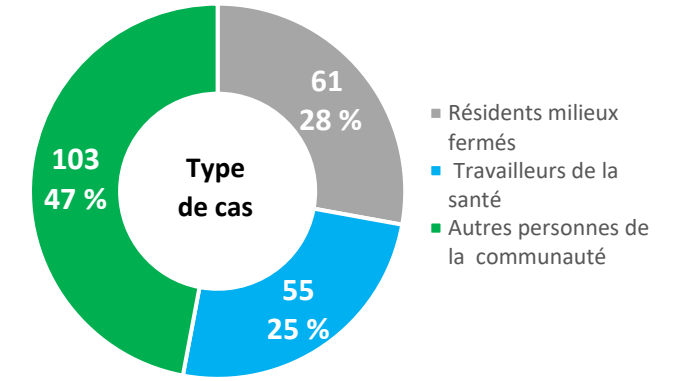
Répartition des cas et des décès selon l'âge



Situation des 14 derniers jours (depuis le 4 mai 2020)

**219 nouveaux cas**  
291,8+ cas par 100 000 personnes

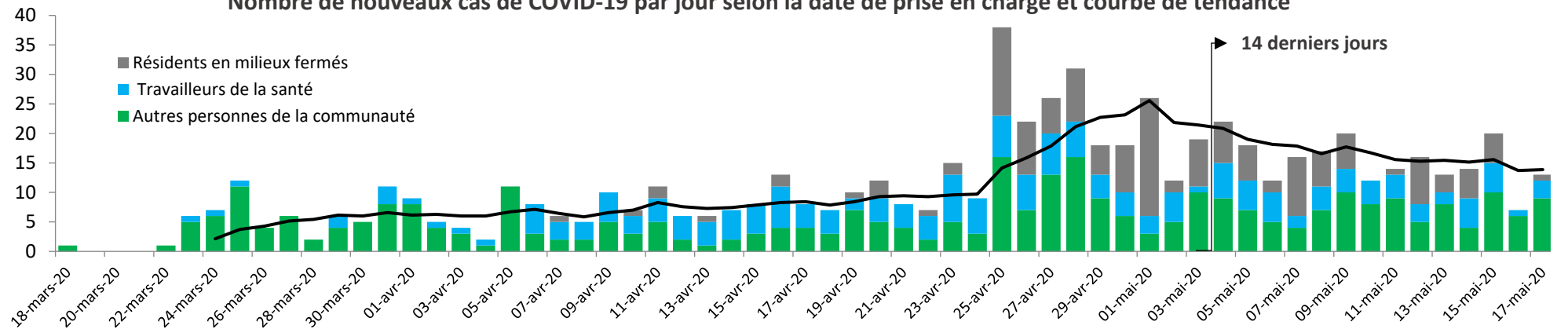
**25 nouveaux décès**



Nombre de nouveaux cas de COVID-19 par jour selon la date de prise en charge et courbe de tendance

\* Les milieux fermés sont des milieux de vie qui incluent les centres d'hébergement et de soins de longue durée, les résidences pour personnes âgées, les ressources intermédiaires ainsi que les centres correctionnels.

+ Valeur supérieure à la moyenne lavalloise.





SECTEUR 6 (VIMONT ET AUTEUIL)

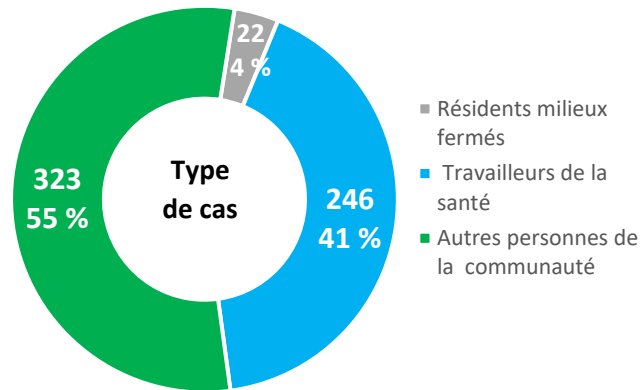
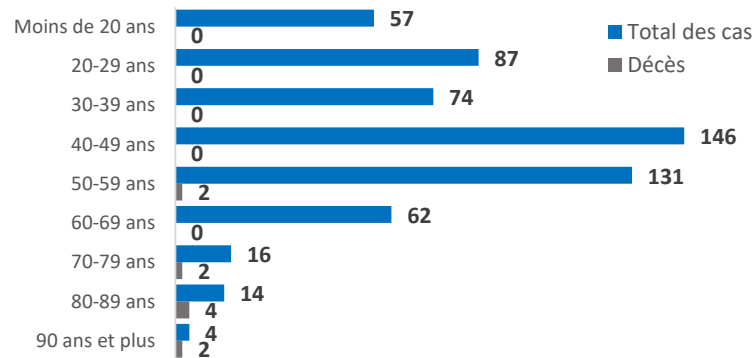
Cumulatif depuis le 18 mars 2020

**591 cas**  
939,9 cas par 100 000 personnes

**397 personnes rétablies**  
(67,2 % des cas)

**10 décès (1,7 des cas)**  
Résidents en milieu fermés : 4 (40,0 %)  
Personnes hors milieu fermés : 6 (60,0 %)

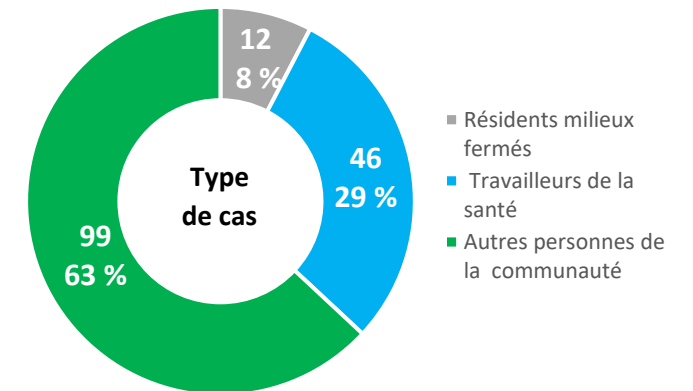
Répartition des cas et des décès selon l'âge



Situation des 14 derniers jours (depuis le 4 mai 2020)

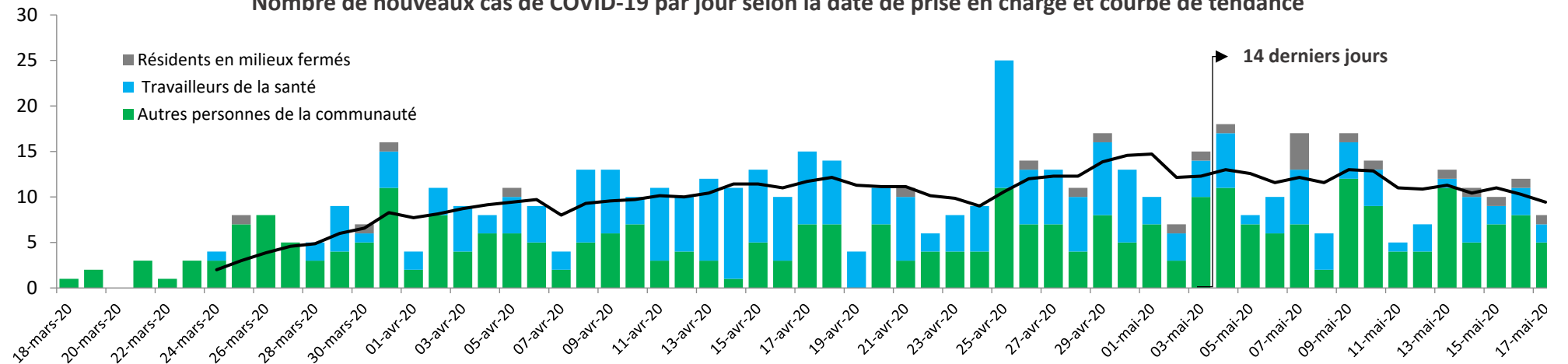
**157 nouveaux cas**  
249,7 cas par 100 000 personnes

**4 nouveaux décès**



Nombre de nouveaux cas de COVID-19 par jour selon la date de prise en charge et courbe de tendance

\* Les **milieux fermés** sont des milieux de vie qui incluent les centres d'hébergement et de soins de longue durée, les résidences pour personnes âgées, les ressources intermédiaires ainsi que les centres correctionnels.



**Centre intégré  
de santé  
et de services sociaux  
de Laval**

**Québec** 