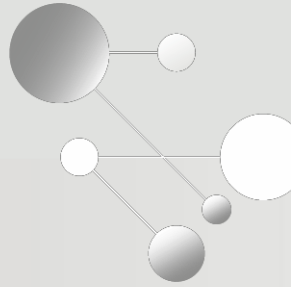


7 octobre 2020

CENTRE INTÉGRÉ
DE SANTÉ ET DE
SERVICES SOCIAUX
DE LAVAL

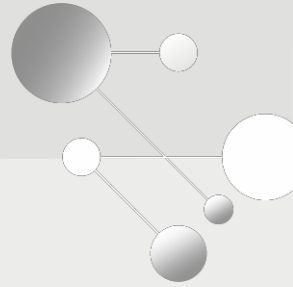
Connaissances de base sur le virus de la COVID-19

Service de prévention et contrôle des infections



Formation sur la COVID-19

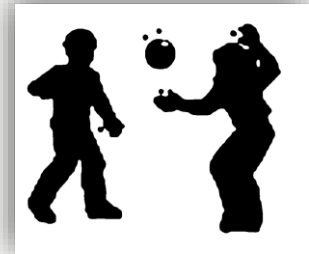
- Modes de transmission du virus
- Portes d'entrée dans le corps humain
- Survie dans l'environnement
- Symptômes
- Incubation et contagiosité
- Mesures de prévention et de contrôle des infections pour les employés du CISSS de Laval



Modes de transmission de la COVID

Source : Personne infectée qui parle, tousse ou éternue.

- **Gouttelettes** : grosses particules qui se déplacent à < 2 mètres.
- **Contact direct** (ex. : poignée de mains).
- **Contact indirect** (ex. : contact avec un objet contaminé).
- **Voie aérienne** : petites particules qui restent en suspension dans l'air lors de certaines interventions médicales générant des aérosols (ex. : intubation, bronchoscopie, etc.). **Le masque N95 est requis seulement dans ces situations.**

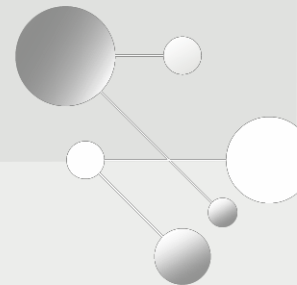


Portes d'entrée de la COVID-19 dans le corps humain

- Gouttelettes sur les muqueuses des yeux, du nez et de la bouche.
- Inhalation de particules respiratoires infectieuses.
- Contact entre des mains contaminés par le virus et les yeux, le nez ou la bouche.

Protection :

- Port de la protection oculaire et du masque à < 2 mètres.
- Hygiène des mains si contact accidentel avec la protection oculaire ou le masque lorsque porté.



Incubation et contagiosité

- **Incubation** : jusqu'à 14 jours après le contact (médiane de 5 à 6 jours).

- **Contagiosité** :

48 h avant le début des symptômes

Jusqu'à la fin des précautions additionnelles (l'isolement) en respectant les 3 critères suivants :

1. 10 jours depuis l'apparition des symptômes ou du test si asymptomatique

OU

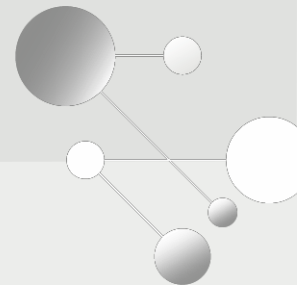
21 jours si hospitalisé aux soins intensifs en lien avec la COVID-19

OU

28 jours si immunosuppression (2 tests PCR négatifs faits à 24 h d'intervalle entre le jour 21 et 28 pourrait permettre de cesser les précautions additionnelles avant le jour 28)

2. Absence de fièvre depuis 48 h

3. Absence de symptômes aigus depuis 24 h



Particularité de la COVID-19 :
transmission par des usagers
sans symptômes.

Symptômes de la COVID-19

A) Principaux symptômes : 1 de ces symptômes

- Fièvre (> 38° C ou chez la personne âgée: 37,8°C buccale x1 ou 37,2°C buccale x2 ou augmentation $\uparrow 1,1^{\circ}\text{C}$ par rapport à la valeur basale usuelle)
- Toux (nouvelle ou aggravée)
- Difficultés respiratoires
- Anosmie (perte de l'odorat) sans congestion nasale avec ou sans agueusie (perte de goût)

OU

B) Symptômes atypiques : 1 symptôme dans au moins 2 des 3 catégories suivantes :

- Mal de gorge
- Symptôme gastro-intestinal : diarrhée, nausée ou vomissement
- Un symptôme général : douleurs musculaires, céphalée, fatigue intense ou importante, perte d'appétit

OU

C) Particularités chez les personnes âgées ne pouvant être expliquées par une autre cause :

- Détérioration de l'état général
- Changement soudain de l'état mental (confusion, somnolence)
- Perte d'autonomie (chute, incontinence nouvelle)
- Changement de comportement (agitation, agressivité, irritabilité, perturbation du sommeil)

NOUVEAU VIRUS

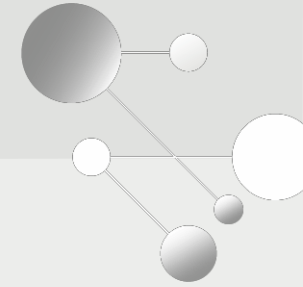
Les données varient
dans les études :
2 à 3 fois plus
contagieux et taux de
mortalité de 5 à 20 fois
plus élevé que pour la
grippe

Survie de la COVID-19 dans l'environnement

- De quelques heures à 3 jours sur les surfaces (ex. : carton, 24 h et plastique, 3 jours).
- Virus facile à nettoyer avec un produit désinfectant approprié.

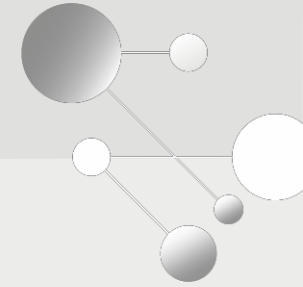
Références :

- MSSS. (2020, juillet). *Mesures de désinfection terminale d'une zone de traitement et de confinement (COVID-19)*.
- FRITZ J.-P. (2020, 14 mars). *Combien de temps le coronavirus survit-il dans l'air et sur les surfaces ? L'OBS.* <https://www.nouvelobs.com/coronavirus-dewuhan/20200314.OBS26035/combien-de-temps-le-coronavirus-survit-il-dans-lair-et-sur-les-surfaces.html>.



Mesures de prévention et contrôle des infections pour les travailleurs de la santé au CISSS de Laval

- Auto surveillance des symptômes et prise de température
- Triage des symptômes à l'arrivée dans l'établissement
- Hygiène des mains à l'entrée et sortie en plus des autres indications
- Port du masque de procédure à l'entrée
- Port de la protection oculaire lors de soins à < 2 mètres des usagers
- Port de l'équipement complet de protection individuelle pour les soins des usagers en précautions additionnelles (isolement)
- Retrait de l'uniforme à la fin du quart de travail



Références

- Centers for Disease Control and Prevention (CDC). (2020, 19 mars). Foire aux questions et réponses du CDC. <https://www.cdc.gov/coronavirus/2019-ncov/faq.html>.
- FRITZ J.-P. (2020, 14 mars). *Combien de temps le coronavirus survit-il dans l'air et sur les surfaces ? L'OBS*. <https://www.nouvelobs.com/coronavirus-dewuhan/20200314.OBS26035/combien-de-temps-le-coronavirus-survit-il-dans-lair-et-sur-les-surfaces.html>.
- Gouvernement du Canada. (2020, avril). *Maladie à coronavirus (COVID-19): résumé des hypothèses*.
- INSPQ. <https://www.inspq.qc.ca/covid-19>.
- INSPQ. *COVID-19 : Mesures de prévention et de contrôle des infections pour les milieux de soins aigus : recommandations intérimaires*.
- MSSS. <https://www.msss.gouv.qc.ca/professionnels/maladies-infectieuses/coronavirus-2019-ncov#outils-d-information>.
- MSSS. (Juillet 2020). *Mesures de désinfection terminale d'une zone de traitement et de confinement (COVID-19)*.

