

Organigramme de la haute direction CISSS de Laval

Modèle continuum de services F

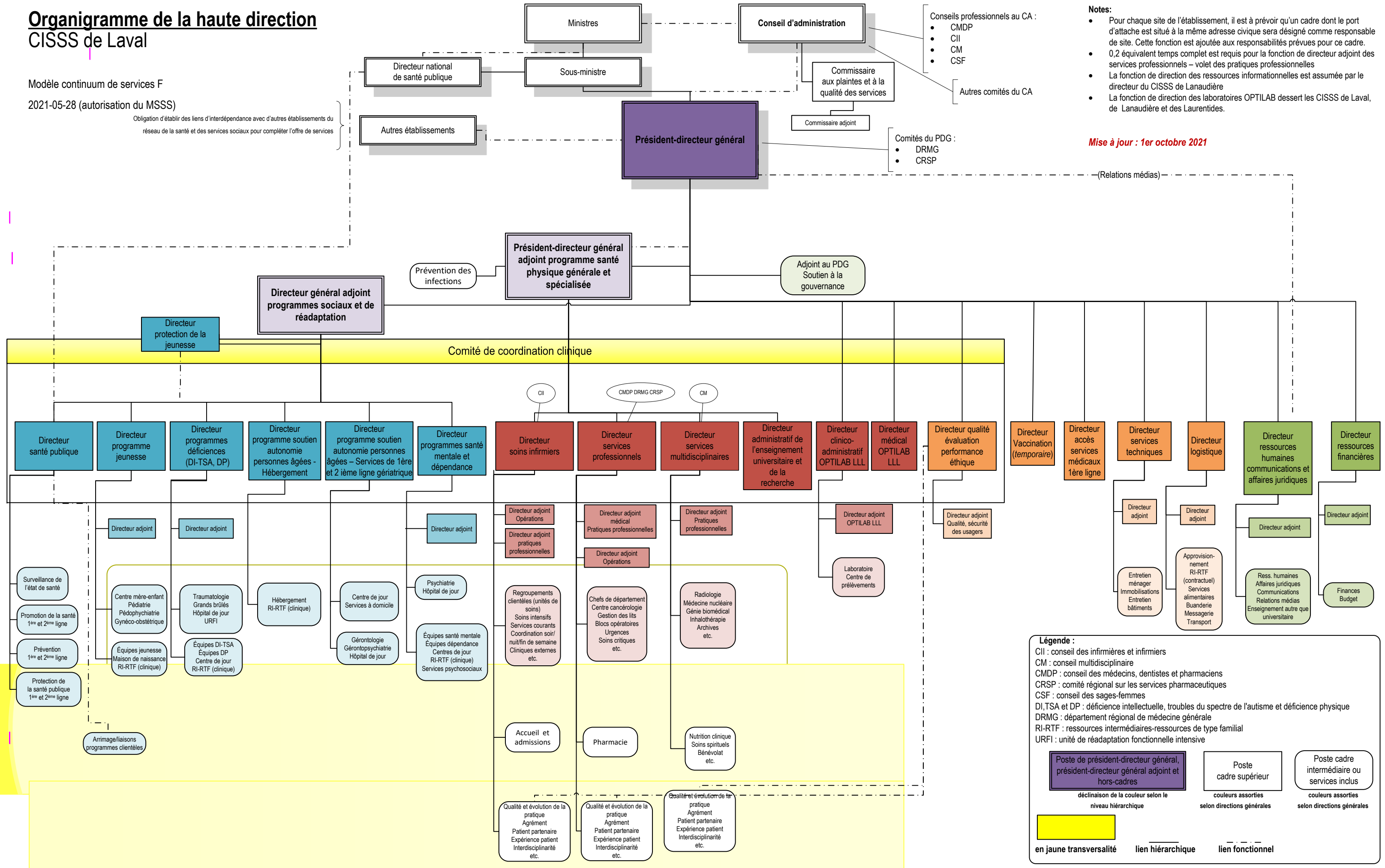
2021-05-28 (autorisation du MSSS)

Obligation d'établir des liens d'interdépendance avec d'autres établissements du réseau de la santé et des services sociaux pour compléter l'offre de services

Notes:

- Pour chaque site de l'établissement, il est à prévoir qu'un cadre dont le port d'attache est situé à la même adresse civique sera désigné comme responsable de site. Cette fonction est ajoutée aux responsabilités prévues pour ce cadre.
- 0,2 équivalent temps complet est requis pour la fonction de directeur adjoint des services professionnels – volet des pratiques professionnelles
- La fonction de direction des ressources informationnelles est assumée par le directeur du CISSS de Lanaudière
- La fonction de direction des laboratoires OPTILAB dessert les CISSS de Laval, de Lanaudière et des Laurentides.

Mise à jour : 1er octobre 2021



Légende :

- CII : conseil des infirmières et infirmiers
- CM : conseil multidisciplinaire
- CMDP : conseil des médecins, dentistes et pharmaciens
- CRSP : comité régional sur les services pharmaceutiques
- CSF : conseil des sages-femmes
- DI, TSA et DP : déficience intellectuelle, troubles du spectre de l'autisme et déficience physique
- DRMG : département régional de médecine générale
- RI-RTF : ressources intermédiaires-ressources de type familial
- URFI : unité de réadaptation fonctionnelle intensive

Poste de président-directeur général, président-directeur général adjoint et hors-cadres
déclinaison de la couleur selon le niveau hiérarchique

Poste cadre supérieur
couleurs assorties selon directions générales

Poste cadre intermédiaire ou services inclus
couleurs assorties selon directions générales

en jaune transversalité lien hiérarchique lien fonctionnel