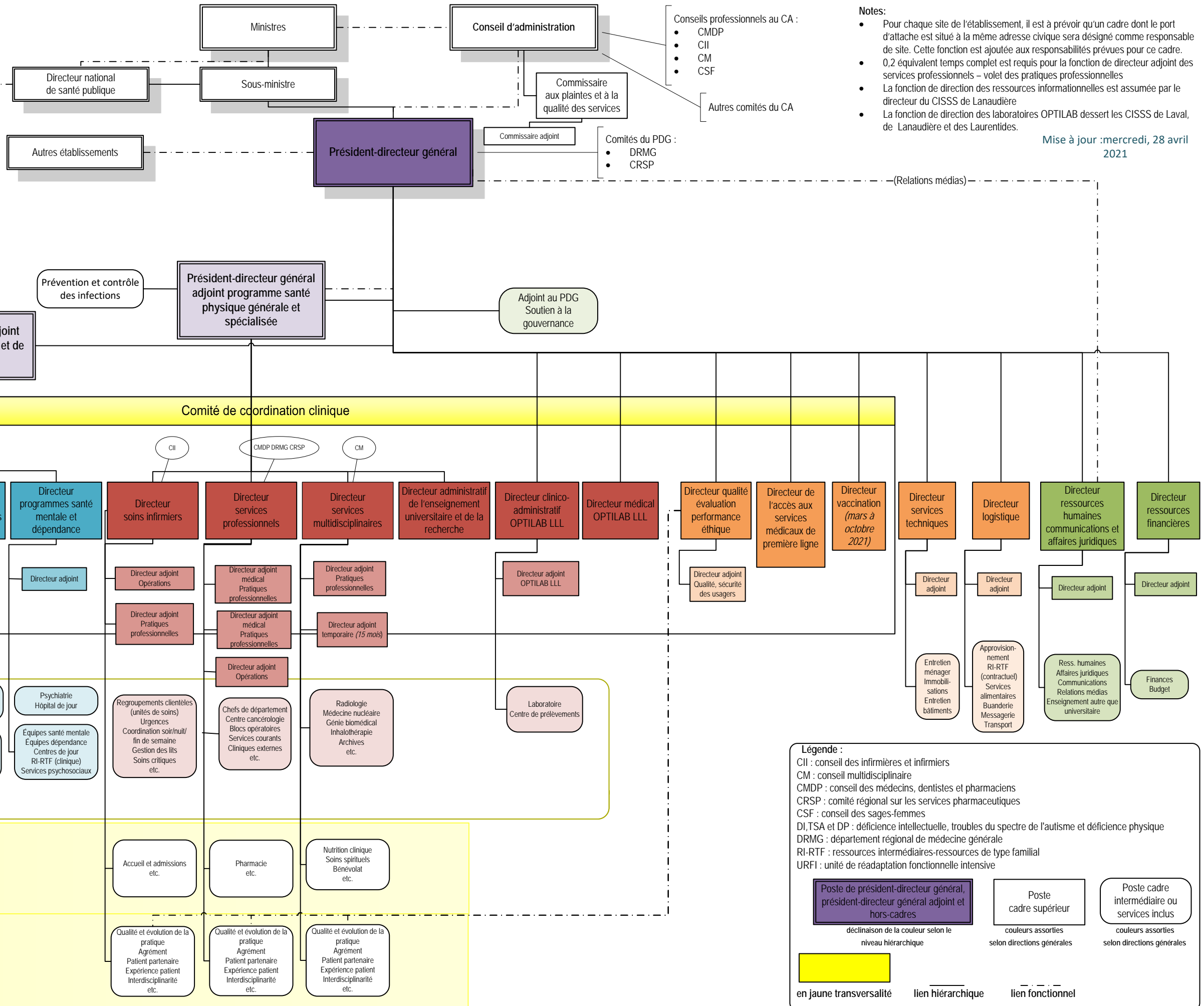


Organigramme de la haute direction CISSS de Laval

Modèle continuum de services F
19 juillet 2018

Obligation d'établir des liens d'interdépendance avec d'autres établissements du réseau de la santé et des services sociaux pour compléter l'offre de services



- Notes:**
- Pour chaque site de l'établissement, il est à prévoir qu'un cadre dont le port d'attache est situé à la même adresse civique sera désigné comme responsable de site. Cette fonction est ajoutée aux responsabilités prévues pour ce cadre.
 - 0,2 équivalent temps complet est requis pour la fonction de directeur adjoint des services professionnels – volet des pratiques professionnelles
 - La fonction de direction des ressources informationnelles est assumée par le directeur du CISSS de Lanaudière
 - La fonction de direction des laboratoires OPTILAB dessert les CISSS de Laval, de Lanaudière et des Laurentides.

Mise à jour : mercredi, 28 avril 2021