

Accueil périnatalité

Téléphone : 450 622-5110, poste 64950

Télécopieur : 450 622-6733

perinatalite-universelle-et-nutrition-0-

4-ans.cissslav@ssss.gouv.qc.ca

INFO-SANTÉ

Info-Santé est un service téléphonique de consultation infirmière accessible partout au Québec, 24 heures par jour, 7 jours sur 7, en composant le 8 1 1. Après avoir évalué avec vous la situation de santé qui vous préoccupe, le professionnel

8 1 1

d'Info-Santé sera en mesure de vous conseiller pour vous aider à résoudre votre problème ou, selon la situation, vous orienter vers la ressource du réseau sociosanitaire la plus appropriée.

Mesures de sécurité dans le cadre d'une visite à domicile

- ◆ Les infirmières doivent obligatoirement conserver leurs chaussures.
- ◆ Les animaux doivent rester dans une pièce fermée.

Commentaires

Vous pouvez nous faire parvenir vos commentaires et suggestions concernant les services reçus à l'adresse courriel suivante :

bbriand_marig@ssss.gouv.qc.ca



Le suivi postnatal

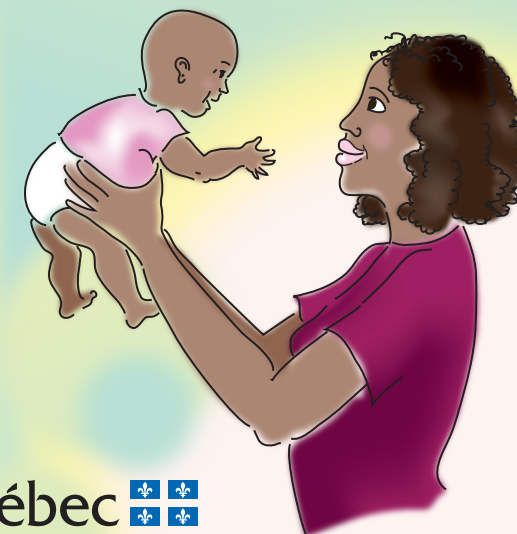
au Centre intégré de santé
et de services sociaux de Laval



Le suivi postnatal
Votre santé et votre
bien-être...

au coeur de nos
préoccupations!

Rédaction : Service de périnatalité - Clientèle universelle 0-4 ans
Conception graphique : Hélène Gagnon
Production : Service des communications du CISSS de Laval
Mise à jour : Septembre 2019



Centre intégré
de santé
et de services sociaux
de Laval

Québec 

Québec 

Suivi postnatal de la nouvelle accouchée et de son nouveau-né suite à un congé hospitalier

Les objectifs

Suite à votre congé de l'hôpital, notre service de périnatalité a reçu un formulaire de continuité de soins contenant de l'information sur vous et votre bébé.

Ce formulaire nous indique le type de suivi nécessaire, et ce, en fonction des particularités de santé ou du déroulement de votre séjour hospitalier. Ainsi, la mesure du suivi postnatal vise à :

- ◆ Favoriser un suivi sécuritaire pour les nouvelles familles;
- ◆ Dépister les situations problématiques et les référer aux ressources appropriées;
- ◆ Offrir un soutien adéquat aux femmes qui allaitent;
- ◆ Améliorer l'intégration d'un nouveau membre dans l'unité familiale;
- ◆ Favoriser la participation du père.



L'évaluation téléphonique

Lors de l'appel, l'infirmière :

- ◆ Évalue le bien-être physique de la mère et de son nouveau-né;
- ◆ Soutient l'allaitement;
- ◆ S'assure que la famille s'adapte au retour à la maison;
- ◆ Réfère la famille aux ressources appropriées.

Le suivi postnatal avec l'infirmière

Ce suivi comprend :

- ◆ Une évaluation physique du nouveau-né et de la mère;
- ◆ Une évaluation de l'alimentation, de l'élimination et du comportement du nouveau-né;
- ◆ La poursuite de l'enseignement débuté au centre hospitalier, dont le soutien à l'allaitement maternel.

Le suivi supplémentaire

Suite à l'évaluation de l'infirmière, un suivi supplémentaire pourrait être nécessaire et se déroulera en clinique au CLSC.

Si une problématique est dépistée, en fonction de certains critères en vigueur au CISSS de Laval, l'infirmière effectuera une référence vers l'établissement approprié.

Suivi complémentaire

Haltes allaitement

Il est possible de vous présenter sans rendez-vous à l'une des quatre (4) haltes allaitement de Laval. Vous y recevrez de l'information sur différents thèmes pertinents. Vous pourrez aussi échanger avec d'autres mères qui allaitent. Pour plus de détails, référez-vous au site nourri-source.org/fr/laval/haltes-allaitement.

Pesée du bébé

Une balance est à votre disposition pour peser votre bébé. Veuillez vous référer au document qui est dans la rubrique « Pesée du bébé » sur le site lavalensante.com.

Vaccination de votre bébé

Nous vous suggérons de prendre dès maintenant le premier rendez-vous pour la vaccination de votre bébé. Pour un rendez-vous, consultez la section « Vaccination pour les enfants de 0-17 ans » sur le site lavalensante.com. Si vous avez de la difficulté à prendre rendez-vous en ligne, veuillez appeler le CLSC associé à votre code postal:

- CLSC Sainte-Rose 450 963-6260 (H7H-H7K-H7L-H7P)
- CLSC des Mille-Îles 450 661-5371 (H7A-H7B-H7C-H7E-H7J)
- CLSC Ruisseau-Papineau 450 687-5690 (H7V-H7W-H7T)
- CLSC du Marigot : 450 668-1803 (H7G-H7N-H7M-H7S)
- CLSC de l'Ouest-de-l'Île 450 627-2530 (H7X-H7Y-H7P-H7R)