

PROTOCOLE INTERDISCIPLINAIRE (PID) EN SANTÉ MENTALE EN GMF



MADAME F. A BESOIN D'AIDE

PROTOCOLE INTERDISCIPLINAIRE : ÉVALUATION ET
SUIVI DE LA CLIENTÈLE ADULTE AVEC UN PROBLÈME
DE SANTÉ MENTALE DESSERVIE EN GMF

PRÉSENTATION DES COLLABORATEURS

- Martin Brisson, psychologue, MédiCentre Chomedey
- Susie Janovich, travailleuse sociale, MédiCentre Chomedey
- Guylaine Berthelette, infirmière clinicienne en santé mentale, MédiCentre Chomedey
- Martin Desaulniers, infirmier clinicien et ASI en GMF
- Nadine Dupuis, T.S., coordonnatrice clinique à l'équipe de professionnels en GMF
- Chantal Henri, M.O.A, conseillère clinique volet des pratiques professionnelles, DSM
- Solange Boucher, inf. M.Sc, conseillère clinique en soins de 1^{re} ligne

DÉCLARATION DES CONFLITS D'INTÉRÊT

L'équipe n'a aucun conflit d'intérêt réel ou potentiel ni biais commercial.

Mais...

Beaucoup d'intérêt à vous donner envie de réfléchir sur votre collaboration.



OBJECTIFS DE L'ATELIER

- Présenter le PID et ses avantages
- Identifier les conditions de succès de son application
- Réfléchir à sa pratique collaborative

AVANT LE PID...



LA VISITE MÉDICALE...

Bla, bla, bla mon travail...
Bla, bla, bla alcool...
Ça ne va plus bla, bla, bla...
Financièrement c'est pire...
Bla, bla, bla....



Je dois l'aider, mais
je ne sais pas quoi
faire avec cette
dame !!!!!



EUREKA !!!!



Demande de consultation au GMF

- Infirmière en santé mentale
- Travailleuse sociale en GMF
- Psychologue en GMF

Description de la demande

RJ ~~Date~~ 23/11/90
Ven. A d
de. No 20
Hybride 122
L'inc. 122
noy 122
/

L'INFIRMIÈRE SE DIT...

...Sûrement que
c'est pour un
ajustement de la
médication... !!



LA TRAVAILLEUSE SOCIALE SE DIT...

**C'est sûrement pour
évaluer ses besoins
et lui trouver une
ressource...!!!**



LE PSYCHOLOGUE SE DIT...

... Quoi faire avec ça ???
Je fais pas de miracles!!!



LA PATIENTE SE DIT...

Pourquoi je suis là ???
Je suis tannée de
répéter mon histoire !!!



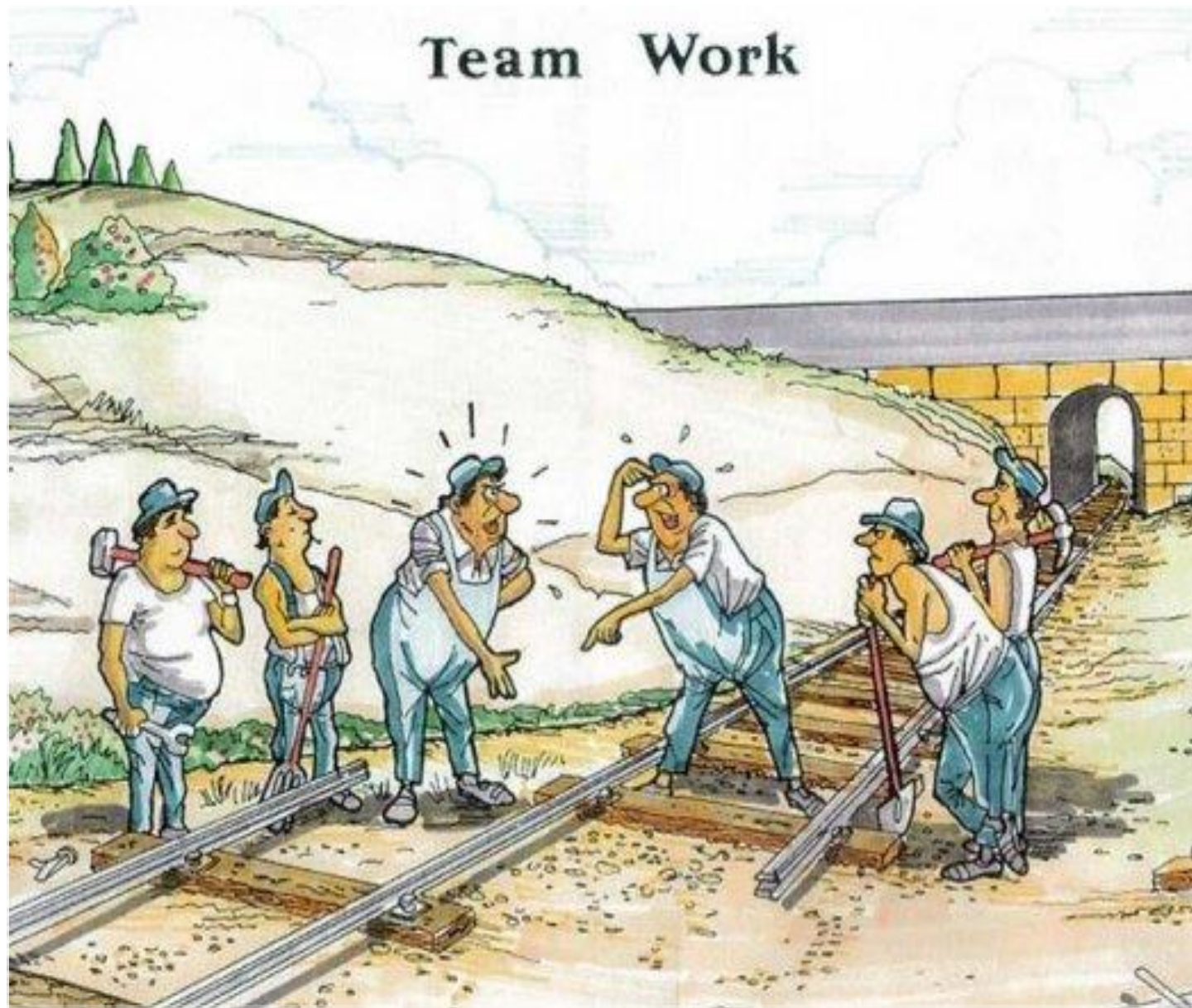
QUELS CONSTATS FAITES-VOUS DE CE
FONCTIONNEMENT?




CONSTATS

- Méconnaissance des rôles des professionnels
- Références multiples
- Sous-utilisation des travailleurs sociaux
- Divergence face aux attentes du référent
- Incompréhension et irritation pour les intervenants
- Multiples évaluations pour l'utilisateur
- Délai, incompréhension et frustration pour l'utilisateur

Team Work



MADAME F.

- Femme immigrante dans la soixantaine qui consulte son médecin parce qu'elle est épuisée au travail.
 - Elle présente beaucoup de fatigue. Elle pleure. Elle a des idées suicidaires.
 - Elle commence à consommer de l'alcool.
 - Elle travaille dans un milieu où il y a absence de reconnaissance de son patron.
 - Référence par le médecin.
- 

-
- Comment peut-on organiser les choses pour que Mme F. puisse recevoir les services dont elle a besoin?
 - À quel professionnel fait-on la référence?
 - Et pourquoi?
 - Comment voyez-vous la contribution de chacun?
 - Infirmière
 - Psychologue
 - Travailleuse sociale

OBJECTIFS VISÉS PAR LE PID : OPTIMISER ET HARMONISER LE SUIVI INTERDISCIPLINAIRE

- Instaurer un suivi interdisciplinaire
- Harmoniser les pratiques professionnelles
- Favoriser la rémission et parvenir à un retour à l'autonomie fonctionnelle
- Utiliser les ressources du réseau au moment opportun

ÉVALUATION ET RÉFÉRENCE MÉDICALE

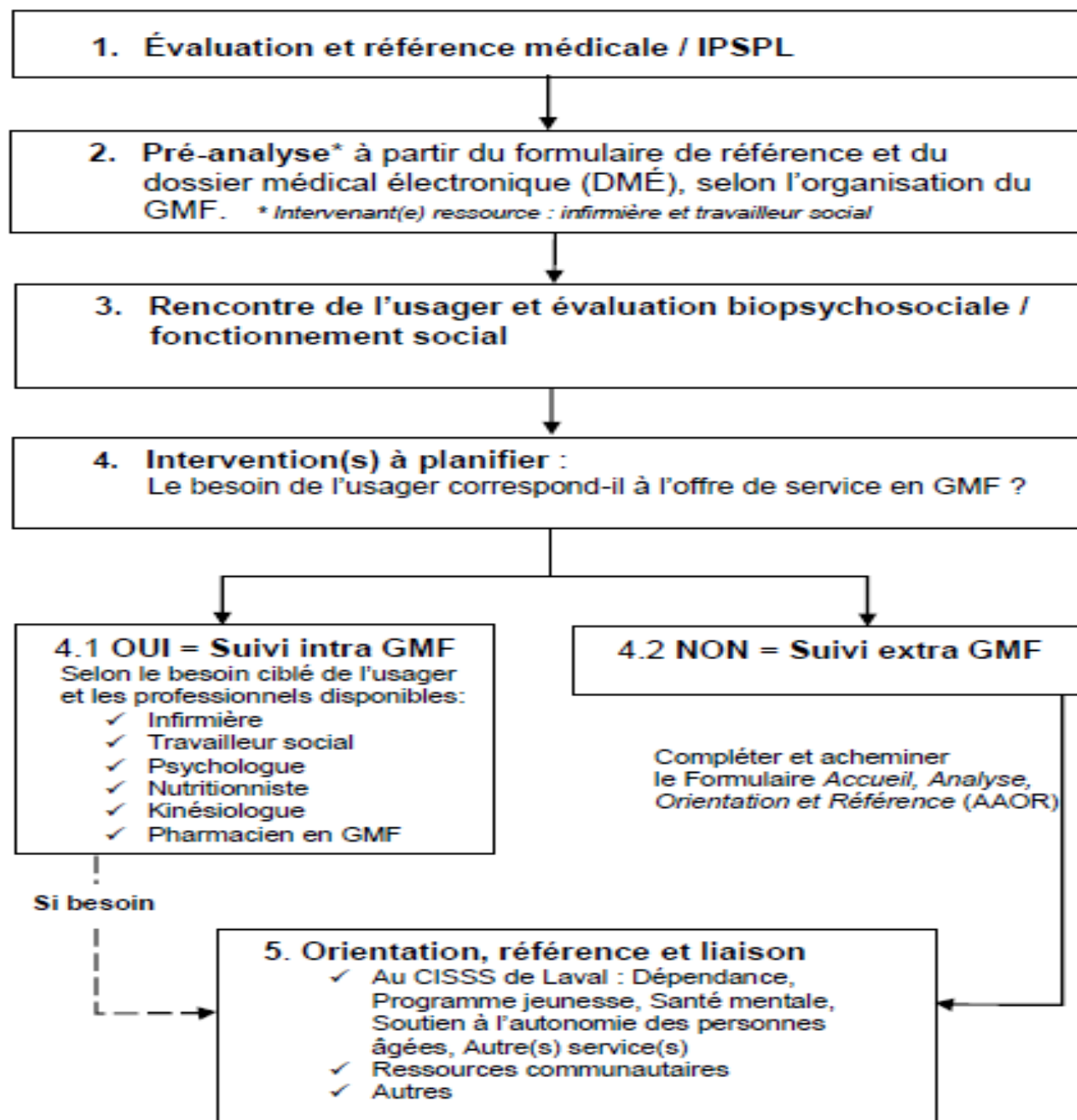
- Formulaire et motifs de référence
- Équipe psychosociale
- Messages clés à l'utilisateur
- Une porte d'entrée de la référence

Facilitant

PRÉ-ANALYSE PAR L'INTERVENANT RESSOURCE

- Par travailleur social ou infirmière
- Lecture des documents associés à la référence
- Identification du professionnel qui fera l'évaluation

CHEMINEMENT DE L'USAGER



AVANTAGES

L'USAGER

- ↓ Répétition
- ↓ Délai d'attente
- ↑ Contact rapide et direct avec professionnel
- ↑ Outillé et en confiance
- ↑ Continuité des services

MÉDECINS ET PROFESSIONNELS

- ↑ Efficacité et efficience
- ↑ Concertation des interventions avec les besoins de l'utilisateur
- ↑ Travail d'équipe
- ↑ Évaluation et intervention
- ↑ Compétences et connaissances

APRÈS LE PID...



AVANTAGE PRINCIPAL POUR TOUS

SIMPLICITÉ
SATISFACTION



SUITE DE MADAME F.

- Évaluation, suivi et lien avec le MD par la travailleuse sociale
- Consultation de l'infirmière pour le suivi de la médication
- Rencontre personnalisée avec le psychologue
- Suivi avec le psychologue
- Référence vers la 2^e ligne (↑ idéations suicidaires)

LE COÉQUIPIER IDÉAL

Quelles sont ses caractéristiques?

Comment je travaille en équipe?



CONDITIONS GAGNANTES

- Se faire confiance
- Respect envers ses collègues
- Processus de référence claire
- Communication efficace
- Connaissance du rôle de chacun
- Demande de référence ne recule jamais
- Objectif commun de favoriser l'accès rapide aux services pour le patient
- Désir d'apprendre les uns des autres

CONCLUSION

Collaboration

Ouverture

Partenariat

Simplicité

MERCI

« La réussite appartient à tout le monde.
C'est au travail d'équipe qu'en revient le mérite. »

Franck Piccard



Références Web des images

Médecins

https://fr.123rf.com/photo_42954890_une-illustration-de-dessin-anim%C3%A9-d-un-m%C3%A9decin-avec-une-id%C3%A9-.html

Prescription illisible

https://www.google.ca/search?biw=1477&bih=706&tbm=isch&sa=I&ei=PpKKXLfoAoLw_Ablm4yoCA&q=prescription+illisible&oq=prescription+illisible&gs_l=img.3...99938.104645..104916...0.0..0.114.1779.21j1.....1....1..gws-wiz-img.....35i39j0i67j0i10j0i30j0i19j0i8i30i19.CrqjsqiOHHE#imgrc=8fUYq_nouDapgM:&spf=1552585384449

<https://www.canstockphoto.fr/illustration/docteur.html>

Infirmière

<https://www.istockphoto.com/fr/vectoriel/infirmi%C3%A8re-en-dessin-anim%C3%A9-avec-tablette-blanc-gm184263696-27690619>

Travailleuse sociale

<https://fr.dreamstime.com/image-libre-droits-femme-travail-bureau-image7286406>

Psychologue

https://www.google.ca/search?biw=1477&bih=706&tbm=isch&sa=I&ei=IJSKXKDZO4m0_Abe9K2IDw&q=psy+dessin+&oq=psy+dessin+&gs_l=img.3..0i30j0i5i30j0i8i30i3.7135.7861..8143...0.0..0.97.438.5.....1....1..gws-wiz-img.gNjqQDMLpAg#imgrc=MStuqSu3jnH7RM:&spf=1552585950236

Patiente

<https://fr.depositphotos.com/120700256/stock-illustration-health-woman-headache-2.html>



Ordinateur ancien

https://www.google.ca/search?biw=1477&bih=706&tbm=isch&sa=1&ei=KpWKXL2oIOyW_QaR8az4Cw&q=ancien+ordinateur&oq=ancien+ordinateur&gs_l=img.3.015j0i5i30j0i8i30i4.103236.109872..110179...3.0..0.937.2721.16j3j1j6-1.....2....1..gws-wiz-img.....0..0i67j35i39.9s8VdiY-O8s#imgrc=_n-EZ7pHKYPo3M:&spf=1552586138009

Ordinateur moderne

https://fr.123rf.com/photo_44477522_ordinateur-portable-moderne-avec-des-symboles-de-m%C3%A9dias-technologiques-avenir.html

Emoji

<https://www.canstockphoto.fr/emoticon-essuyer-sueur-43290357.html>

Bonhomme blanc et casse-tête

<https://www.gograph.com/search/related/72135453/1/artist/>

