



Une production de la Direction régionale de santé publique

Bulletin visant à rendre plus facile l'accès aux données de surveillance de l'état de santé de la population lavalloise.

LA POPULATION D'EXPRESSION ANGLAISE À LAVAL

En 2011, la région comptait 82 250 personnes de langue maternelle anglaise

Le présent numéro dresse un portrait de certaines caractéristiques démographiques, sociales et économiques de la communauté d'expression anglaise de la région. Les données présentées proviennent essentiellement du dernier recensement de la population et de l'Enquête nationale auprès des ménages (Statistique Canada, 2011)¹.

PLUS DE UN LAVALLOIS SUR CINQ FAIT PARTIE DE LA COMMUNAUTÉ ANGLOPHONE

Selon la Loi sur les langues officielles² et le Réseau communautaire de la santé et des services sociaux³, la première langue officielle parlée est la variable qui estime le mieux la population anglophone.

Le tableau 1 montre le résultat du croisement entre la langue maternelle et la première langue officielle parlée.

À Laval, on remarque, entre autres, que :

- 28 115 personnes ont déclaré avoir l'anglais comme unique langue maternelle;

- 67 990 personnes ont uniquement l'anglais comme première langue officielle parlée⁴;
- 82 250 personnes forment la communauté d'expression anglaise⁵.

Il est à noter que la majorité de la population anglophone de Laval n'a pas l'anglais comme langue maternelle. En effet, près de 62 %⁶ de ceux-ci, soit 50 440 individus, ont une langue non officielle comme unique langue maternelle.

TABLEAU 1

Répartition de la population totale dans les ménages privés selon la première langue officielle parlée, la langue maternelle et la minorité de langue officielle*, Laval, 2011

	PREMIÈRE LANGUE OFFICIELLE PARLÉE						Minorité de langue officielle (PLOPA)	%
	Anglais	Français	Anglais et français	Ni l'anglais ni le français	Total	Minorité de langue officielle (PLOPA)		
Langue maternelle	Nombre	Nombre	Nombre	Nombre	Nombre	Nombre		
Réponse unique	64 505	282 270	27 725	6 615	381 115	78 365	20,6	
Anglais	27 865	250	0	0	28 115	27 865	99,1	
Français	70	236 985	0	0	237 055	70	0,0	
Langue non officielle	36 575	45 035	27 730	6 615	115 955	50 440	43,5	
Réponses multiples**	3 485	7 325	800	0	11 610	3 885	33,5	
TOTAL	67 990	289 595	28 525	6 615	392 725	82 250	20,9	

* Au Québec, la langue officielle minoritaire est l'anglais (PLOPA).

** La variable « réponses multiples » ne représentant que 3 % de la population vivant dans un ménage privé, les sous-catégories n'ont pas été détaillées.

Source : Statistique Canada, recensement de la population de 2011.

¹ Certaines séries de données peuvent légèrement différer du total, puisque Statistique Canada arrondit les chiffres au 0 ou au 5 près.

² <http://lois-laws.justice.gc.ca>.

³ <http://CHSNN.org>.

⁴ Fait référence à la combinaison de trois variables, soit la connaissance des deux langues officielles, de la langue maternelle et de la langue parlée à la maison.

⁵ (67 990) + (28 525/2) = 82 250.

⁶ (50 840/82 250) x 100 %.

ACCROISSEMENT DE LA COMMUNAUTÉ ANGLOPHONE À LAVAL

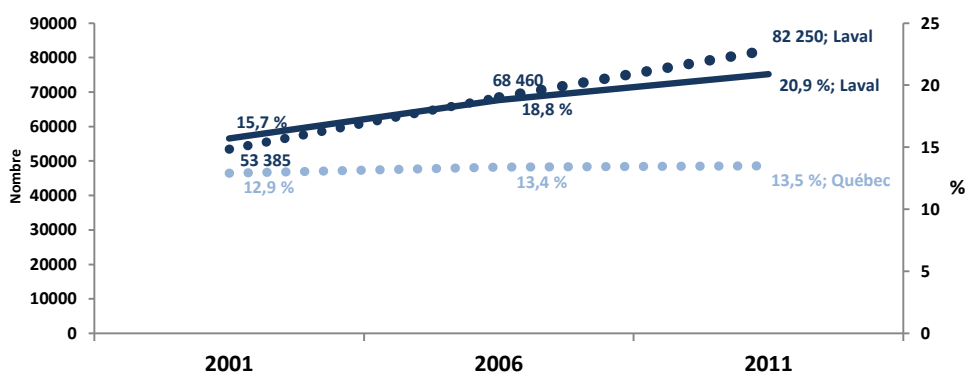
En 2011, les 82 250 anglophones de Laval représentaient 20,9 % de l'ensemble des Lavallois vivant dans un ménage privé. En 2006, la proportion était de 18,8 % et le nombre était de 68 460 individus. Cela représente une augmentation du nombre d'anglophones de 20,1 %.

Toutefois, la plus forte augmentation est survenue durant la période de 2001 à 2006, laquelle est passée de 53 385 à 68 460 personnes, soit une hausse de 28,2 %.

La croissance démographique ainsi que l'arrivée accrue d'immigrants à Laval (que nous constaterons plus loin) expliquent probablement en grande partie l'augmentation importante du nombre et de la proportion d'anglophones particulièrement observée à Laval.

FIGURE 1

Évolution de la communauté anglophone dans les ménages privés, Laval, 2001, 2006 et 2011



Source : Statistique Canada, recensements de la population de 2001, 2006 et 2011.

La proportion québécoise d'anglophones présente, quant à elle, une faible progression : alors qu'en 2001, la proportion d'anglophones du Québec représentait 12,9 %, elle s'établissait, en 2011, à 13,5 % de la population totale. Certes, le nombre d'anglophones a augmenté (passant de 918 958 anglophones en 2001 à 1 046 495 en 2011), mais cela s'explique essentiellement par la croissance démographique.

Alors que Laval représente 5 % de la population québécoise, sa communauté d'expression anglaise représente une part de 8,2 % de l'ensemble des anglophones du Québec (données non présentées). Non seulement la population de Laval dont la première langue officielle parlée est l'anglais occupe une place importante à travers l'ensemble du Québec, mais on constate également que sa part croît depuis 2006. Elle représentait alors 6,9 % de l'ensemble des anglophones du Québec.

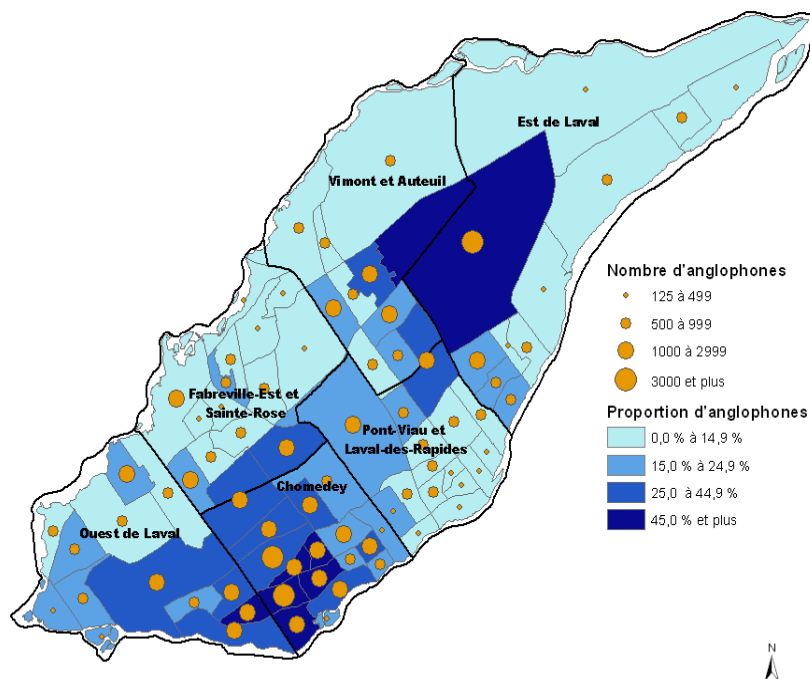


Où se situe la communauté anglophone à Laval?

La communauté anglophone à Laval est-elle dispersée ou plutôt concentrée dans certaines zones particulières? La figure 2 présente la distribution de la population anglophone selon les secteurs de recensement. On remarque que la plus forte concentration d'individus anglophones se situe dans le centre de Laval, ainsi que dans le sud-ouest de l'île. Dans ces secteurs, la proportion d'anglophones dépasse parfois 45 % de la population.

FIGURE 2

Distribution de la communauté anglophone vivant dans un ménage privé par secteurs de recensement, Laval, 2011



Source : Statistique Canada, recensement de la population de 2011.

QUI SONT LES ANGLOPHONES DE LAVAL?

La communauté anglophone de Laval se distingue de la communauté francophone de Laval, mais diffère également, à certains égards, de la population anglophone de l'ensemble du Québec. La population lavalloise dont la première langue officielle parlée est l'anglais (PLOPA) de Laval est :

- Globalement plus jeune.
- Constituée d'une part plus importante d'immigrants.
- Plus susceptible de déclarer une langue non officielle comme langue maternelle.
- Moins susceptible de vivre dans une famille monoparentale ou de vivre seule.
- Proportionnellement plus nombreuse à détenir un diplôme d'études secondaires, mais moins à détenir des études postsecondaires.

Le tableau 2 présente certaines caractéristiques sociodémographiques et économiques de la population lavalloise dont la première langue officielle parlée est l'anglais



TABLEAU 2

Répartition (%) des populations anglophone et francophone dans les ménages privés selon certaines caractéristiques sociodémographiques et socioéconomiques, Laval et Québec, 2011

	Francophones Laval	Anglophones Laval	Anglophones Québec
Âge			
0-14 ans	17,3	17,7	15,2
15-24 ans	13,6	13,2	13,9
25-44 ans	24,8	33,1	30,2
45-64 ans	29,7	25,7	27,5
65-84 ans	13,5	9,6	11,8
85 ans et plus	1,1	0,6	1,4
Statut d'immigration			
Immigrant	20,0	38,2	33,6
Résidents non permanents	0,4	0,7	2,5
Langue maternelle : langue non officielle	19,5	61,3	40,3
Scolarité (15 ans et plus)			
Aucun diplôme	19,7	19,6	17,3
Diplôme d'études secondaires	22,9	26,2	24,4
Diplôme postsecondaire	57,4	54,1	58,3
Structure des ménages			
Vivant seul	11,1	5,5	12,0
Monoparentale (parmi les familles de recensement)	12,5	9,5	11,8i
Revenu			
Sous la mesure de faible revenu	12,6	12,8	20,3
Marché du travail (15 ans et plus)			
Population active	66,3	70,6	64,4
Personnes occupées (travail)	93,4	92,7	90,6
Chômeurs	6,6	7,3	9,4

Sources : Statistique Canada, recensement de la population de 2011; Enquête nationale sur les ménages de 2011.

Sur le plan du revenu, la population lavalloise dont la première langue officielle parlée est l'anglais (PLOPA) présente des revenus inférieurs à la population dont la première langue officielle parlée est le français (PLOPF), tout comme la PLOPA du Québec (données non présentées). Néanmoins, les anglophones de Laval sont moins susceptibles de vivre avec un faible revenu (mesure de faible revenu) et d'être au chômage que la population anglophone du Québec. Sur ces derniers points, la PLOPA de Laval est comparable à la PLOPF de cette même région (tableau 2). Tout compte fait, la communauté anglophone diffère à la fois de la communauté francophone de Laval, mais également de la population anglophone du Québec. L'immigration est fort probablement l'un des principaux facteurs pouvant expliquer ces différences.

Dans l'édition de juin 2014 du bulletin Sélections Santé Laval (*La population immigrante à Laval*, volume 11, no 3), il est mentionné que 1 citoyen lavallois sur 4 déclarait, en 2011, être né à l'extérieur du Canada (24,6 %), comparativement à 1 personne sur 8 pour l'ensemble du Québec (12,6 %). On assiste présentement à une augmentation de l'immigration dans la région de Laval. Si cette tendance se poursuit, il y a lieu de croire que l'on pourrait observer une croissance de la communauté d'expression anglaise sur ce territoire.

Pour plus d'information, nous vous invitons à consulter le document *Caractéristiques démographiques, sociales et économiques de la communauté d'expression anglaise à Laval, portrait 2015*. Cette publication, est disponible dans la section « Documentation » du site Web de l'Agence de Laval, au www.lavalensante.com

Le bulletin vous intéresse? Abonnez-vous gratuitement en visitant le site Web Laval en santé au www.lavalensante.com/acces_rapide, section Documentation.

Coordination

Richard Grignon
Équipe surveillance-évaluation

Conception, édition et révision linguistique

Service des communications

Montage

Hélène Major
Équipe surveillance-évaluation

Graphisme

Danielle Dubois

© Agence de la santé et des services sociaux de Laval
Direction régionale de santé publique
ISSN 1710-8284 (Imprimé)
ISSN 1710-8292 (En ligne : www.lavalensante.com)

La reproduction partielle ou complète du document à des fins personnelles et non commerciales est permise, uniquement sur le territoire du Québec et à condition d'en mentionner la source.