

Sélections Santé Laval

Ce bulletin vise à rendre plus faciles d'accès les données de surveillance de l'état de santé de la population lavalloise

Le cancer chez les Lavallois

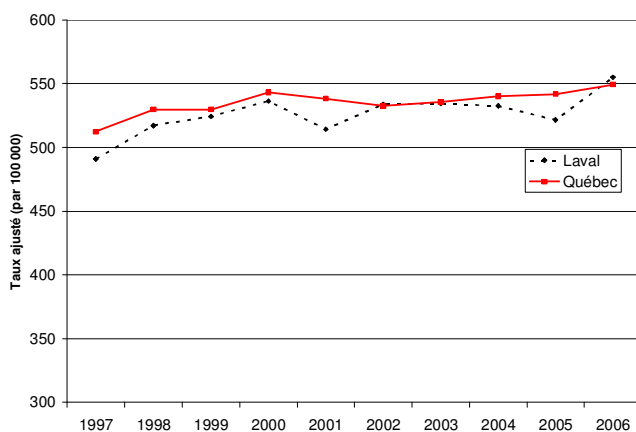
De façon générale, l'incidence, les hospitalisations de courte durée, les chirurgies d'un jour ainsi que les décès liés au cancer ne cessent d'augmenter annuellement. Un facteur qui alimente cette progression est le vieillissement de la population. Considérant que la population lavalloise est de plus en plus âgée, cette maladie a un impact important sur les soins de santé.

Incidence (nombre de nouveaux cas de cancer)

Entre 1997 et 2006, le nombre annuel de nouveaux cas de cancer est passé de 1 395 à 2 025 (une augmentation de 45 %). Cette augmentation s'explique, entre autres, par la **croissance de la population** ainsi que par son **vieillissement**. Les quatre principaux cancers représentant la moitié des nouveaux cas sont : le cancer du poumon (n=318), du sein (n=269), colorectal (n=259) et de la prostate (n=193).

Malgré la hausse du nombre de nouveaux cas de cancers, le taux d'incidence est relativement stable à Laval et dans l'ensemble du Québec (figure 1). Cette stabilité du taux s'explique par le fait que la population lavalloise a elle-même augmenté. Statistiquement, les taux d'incidence lavallois et québécois sont sensiblement les mêmes. Au cours de cette période, le taux d'incidence lavallois a varié entre 490 à 555 cas par 100 000 personnes.

Figure 1 Taux ajusté d'incidence du cancer, Laval et ensemble du Québec, 1997 à 2006



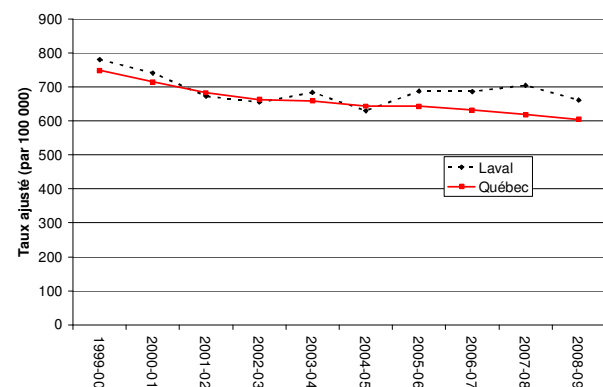
Source : Fichier des tumeurs, ministère de la Santé et des Services sociaux (MSSS)

Hospitalisation de courte durée

Entre 1999-2000 et 2008-2009, le nombre annuel d'hospitalisation de courte durée pour des cas lavallois de cancer est passé de 2 372 à 2 569 (une augmentation de 8,3 %). Près d'une hospitalisation sur cinq résulte en un décès (18 %). Les quatre principales raisons d'hospitalisation sont : le cancer du poumon (n=410), colorectal (n=408), du sein (n=197), de la prostate et de la vessie (n=159 chacun).

Si l'on considère le taux d'hospitalisation de courte durée, on observe une légère diminution, autant à Laval que dans l'ensemble du Québec (figure 2). Cette diminution du taux, alors que le nombre d'hospitalisation est en hausse, s'explique aussi principalement par l'augmentation de la population. Statistiquement, le taux d'hospitalisation est supérieur à celui du Québec à partir de 2005-2006. Au cours des dix années représentées, le taux lavallois d'hospitalisation varie de 781 à 661 cas par 100 000 personnes.

Figure 2 Taux ajusté d'hospitalisation de courte durée pour cancer, Laval et ensemble du Québec, 1999-2000 à 2008-2009



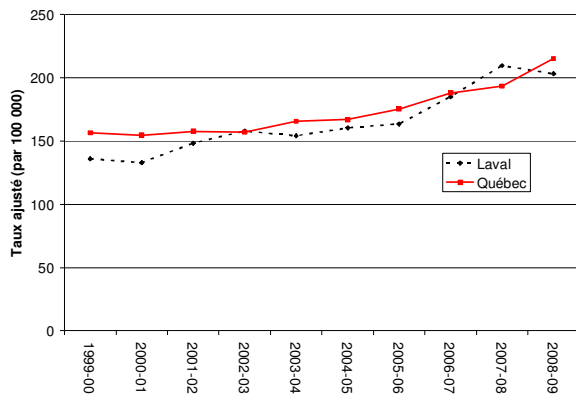
Source: Fichier Med-Echo, MSSS

Chirurgie d'un jour

Entre 1999-2000 et 2008-2009, le nombre annuel de chirurgie d'un jour pour des cas de cancer est passé de 424 à 787 (une augmentation de 86 %). Les quatre principales raisons sont : le cancer du sein (n=233), les tumeurs malignes de la peau (autres que le mélanome malin) (n=228), le cancer de la vessie (n=82) et la leucémie lymphoïde (n=30).

Si l'on considère le taux de chirurgie d'un jour, on observe une augmentation autant à Laval que dans l'ensemble du Québec (figure 3). Statistiquement, le taux de chirurgie à Laval est similaire à celui du Québec. Au cours des dix années représentées, le taux lavallois de chirurgie varie de 136 à 203 cas par 100 000 personnes. Une hypothèse qui pourrait expliquer les changements de taux d'hospitalisation et de chirurgie serait le transfert des patients hospitalisés vers la chirurgie d'un jour.

Figure 3 Taux ajusté de chirurgie d'un jour pour cancer, Laval et ensemble du Québec, 1999-2000 à 2008-2009



Source: Fichier Med-Echo, MSSS

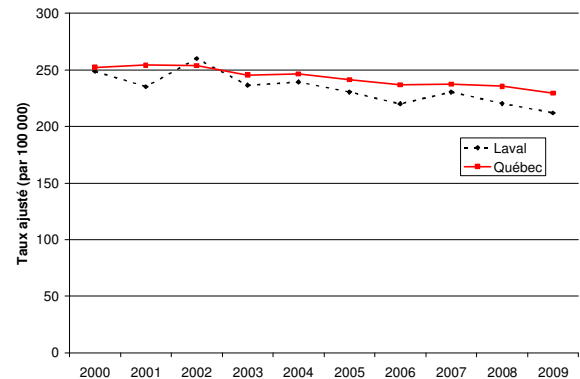
Décès

Depuis 1999, le cancer a surclassé les maladies cardiovasculaires et est devenu la principale cause de décès à Laval. En 2009, le cancer représentait 35,6 % de tous les décès lavallois, suivi par les maladies cardiovasculaires et respiratoires (24,4 % et 10,1 % des décès).

Entre 2000 et 2009, le nombre annuel de décès pour des cas lavallois de cancer est passé de 743 à 858 (une augmentation de 15 %). Les quatre principaux cancers mortels sont : le poumon (n=243), colorectal (n=95), le sein (n=62) et le pancréas (n=45).

Si l'on considère le taux de décès, on observe une diminution, autant à Laval que dans l'ensemble du Québec (figure 4). Encore ici, l'augmentation de la population est la principale cause de la diminution du taux de décès lavallois et québécois. Statistiquement, il n'y a pas de différence entre le taux de décès à Laval et celui au Québec. Au cours des dix années représentées, le taux de décès lavallois varie de 249 à 212 cas par 100 000 personnes.

Figure 4 Taux ajustés de décès pour cancer, Laval et ensemble du Québec, 2000 à 2009



Source : Fichier des décès, MSSS

Les principaux cancers

À Laval, ce sont les cancers du poumon, colorectal, du sein et de la prostate qui occupent une part importante de l'incidence, des hospitalisations de courte durée, des chirurgies d'un jour ainsi que des décès. La figure 5 résume leur importance.

Figure 5 Nombre de nouveaux cas, d'hospitalisation de courte durée, de chirurgie d'un jour et de décès pour les cancers les plus fréquents, Lavallois

Cancer	Nouveaux cas (2006)*	Hospitalisation (2008-2009)**	Chirurgie d'un jour (2008-2009)**	Décès
Poumon	318	410	22	243
Sein	269	197	233	62
Colorectal	259	408	13	95
Prostate	193	159	16	20
Total des 4 principaux	1039	1174	284	420
% du total	51%	46%	36%	49%
Total de tous les cancers	2 025	2 569	787	858

Source : * Fichier des tumeurs, MSSS

** Fichier Med-Écho, MSSS

*** Fichier des décès, MSSS

En résumé

- Bien que le nombre de cas de nouveaux cancers, d'hospitalisation de courte durée, de chirurgie d'un jour et de décès soit en hausse, seul le taux des chirurgies d'un jour par 100 000 personnes est en augmentation.
- Depuis 1999, le cancer est la principale cause de décès à Laval (35,6 %).
- Près de la moitié des nouveaux cas de cancer, d'hospitalisation de courte durée et de décès, ainsi que le tiers des chirurgies d'un jour, sont dus aux cancers du poumon, du sein, colorectal et de la prostate.
- Par rapport à l'ensemble du Québec, les Lavallois ont proportionnellement autant de nouveaux cas de cancer, plus d'hospitalisation et légèrement moins de décès.



Une publication de la Direction de santé publique de l'Agence de la santé et des services sociaux de Laval.

Direction de santé publique : équipe surveillance-évaluation

Rédaction : Étienne Poirier

Dépôt légal : 2e trimestre 2004

Conception : Shirley Anne Lamand

Abonnements : SAnneEdgireLamand_reg13@ssss.gouv.qc.ca

ISSN 1710-8284 (Imprimé)

ISSN 1710-8292 (En ligne : www.santepubliquelaval.ca)