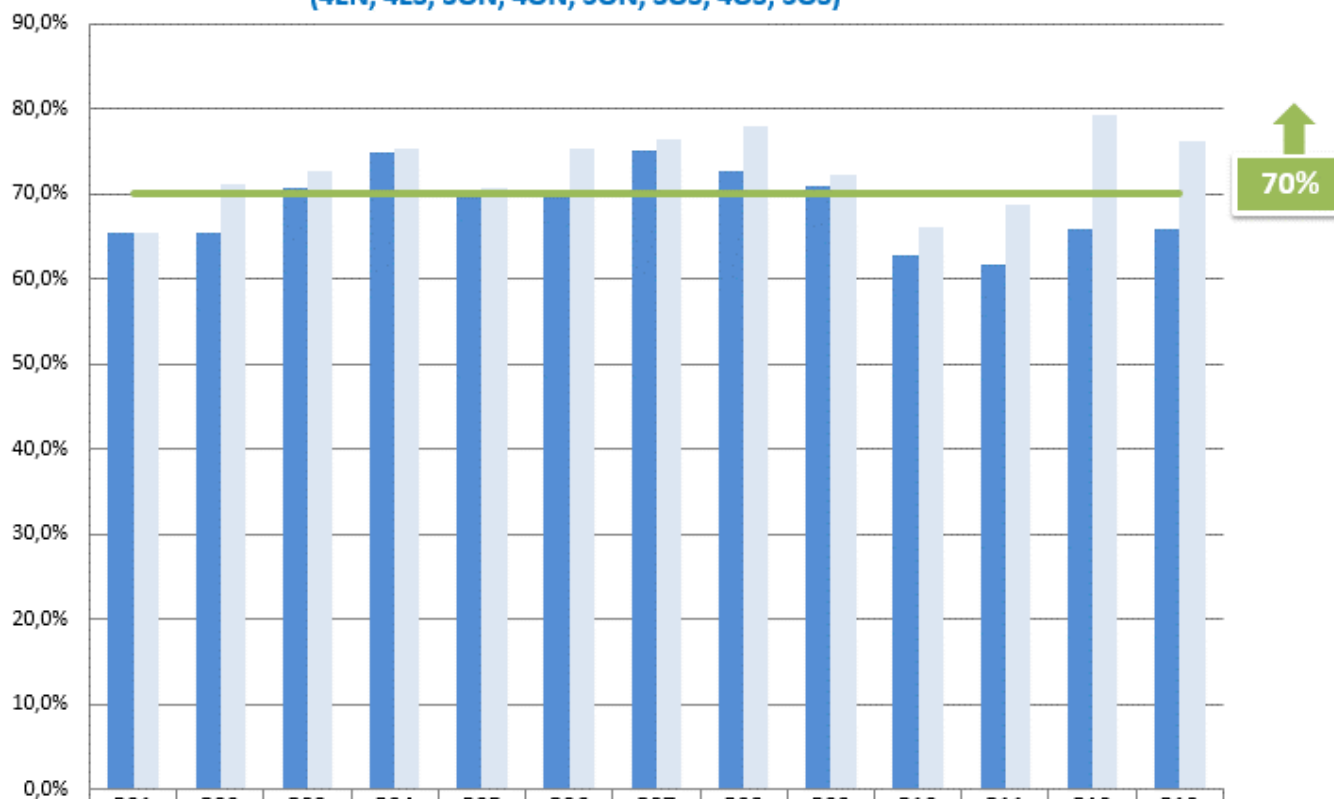
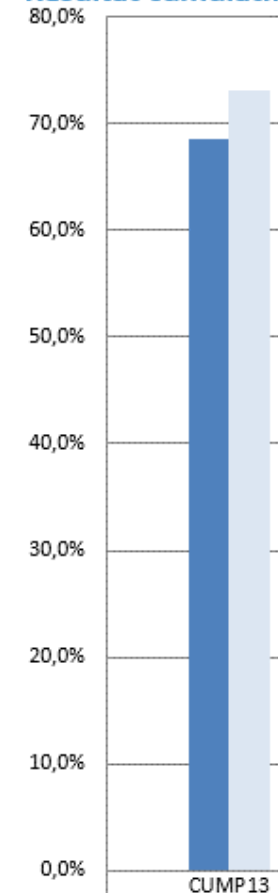


### Pourcentage de conformité à l'hygiène des mains Global et pour une sélection d'unités (4EN, 4ES, 3ON, 4ON, 5ON, 3OS, 4OS, 5OS)



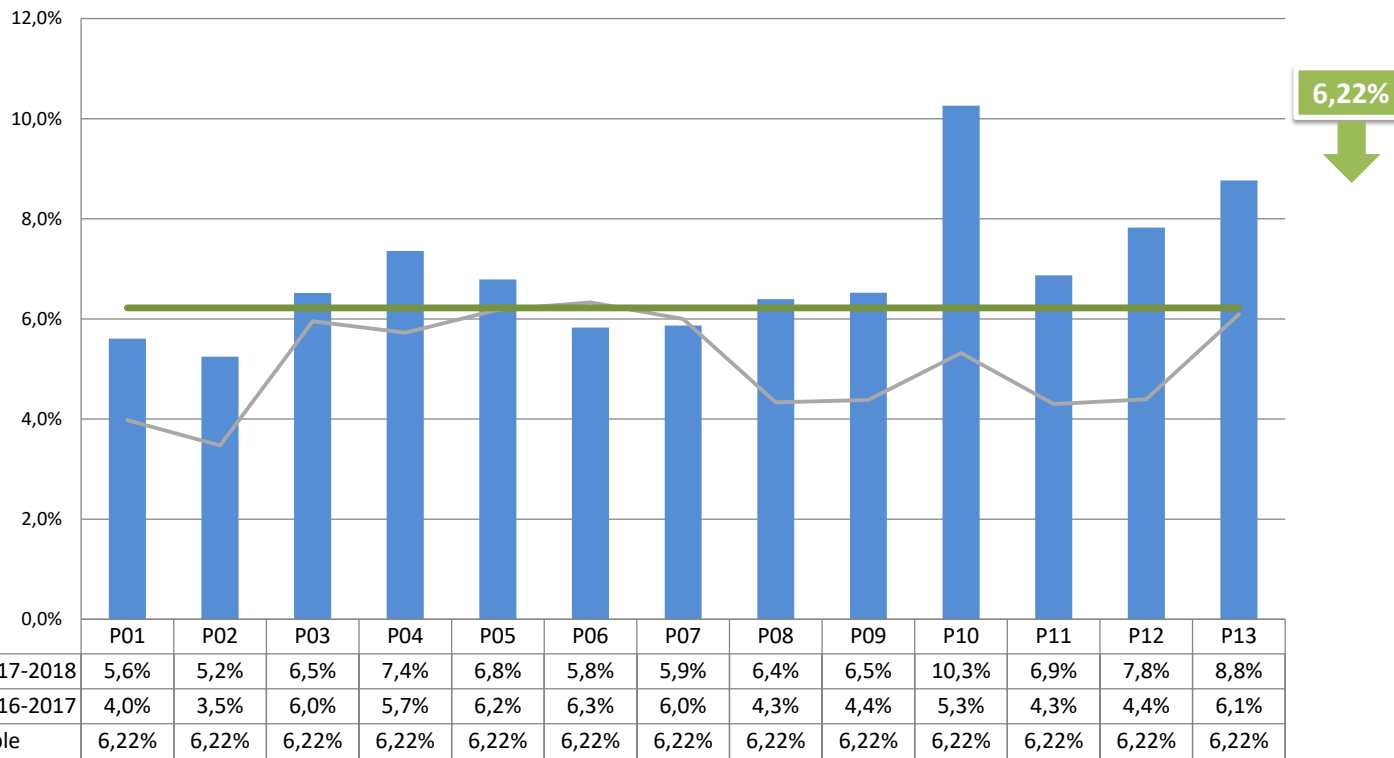
■ 2017-2018 global	65,4%	65,4%	70,7%	74,9%	70,2%	70,2%	75,1%	72,8%	70,9%	62,8%	61,7%	65,9%	65,9%
■ 2017-2018 sél.d'unités	65,4%	71,1%	72,7%	75,3%	70,7%	75,4%	76,5%	77,9%	72,3%	66,0%	68,8%	79,4%	76,2%
■ Cible	70%	70%	70%	70%	70%	70%	70%	70%	70%	70%	70%	70%	70%

### Résultat cumulatif

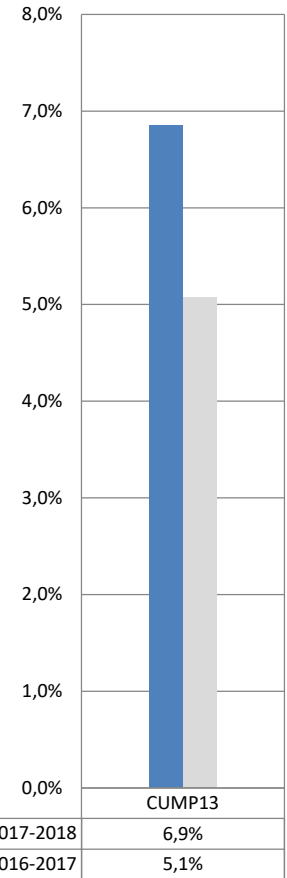


■ 2017-2018 global	68,6%
■ 2017-2018 sél. unités	73,2%

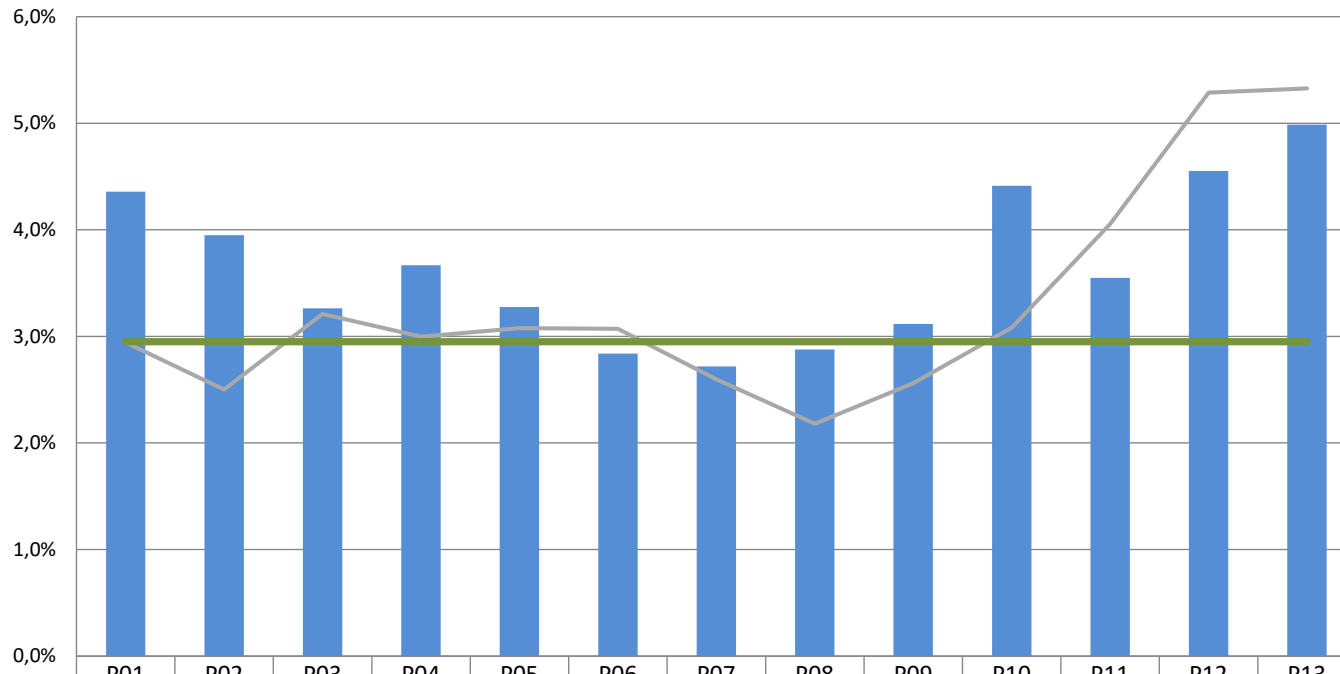
### Pourcentage d'heures d'assurance-salaire



### Résultat Cumulatif

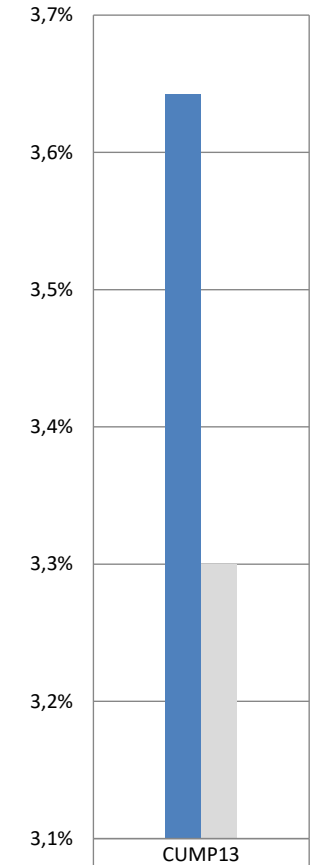


### Pourcentage d'heures supplémentaires



2,95%

### Résultat Cumulatif



■ 2017-2018	CUMP13	3,6%
■ 2016-2017	CUMP13	3,3%