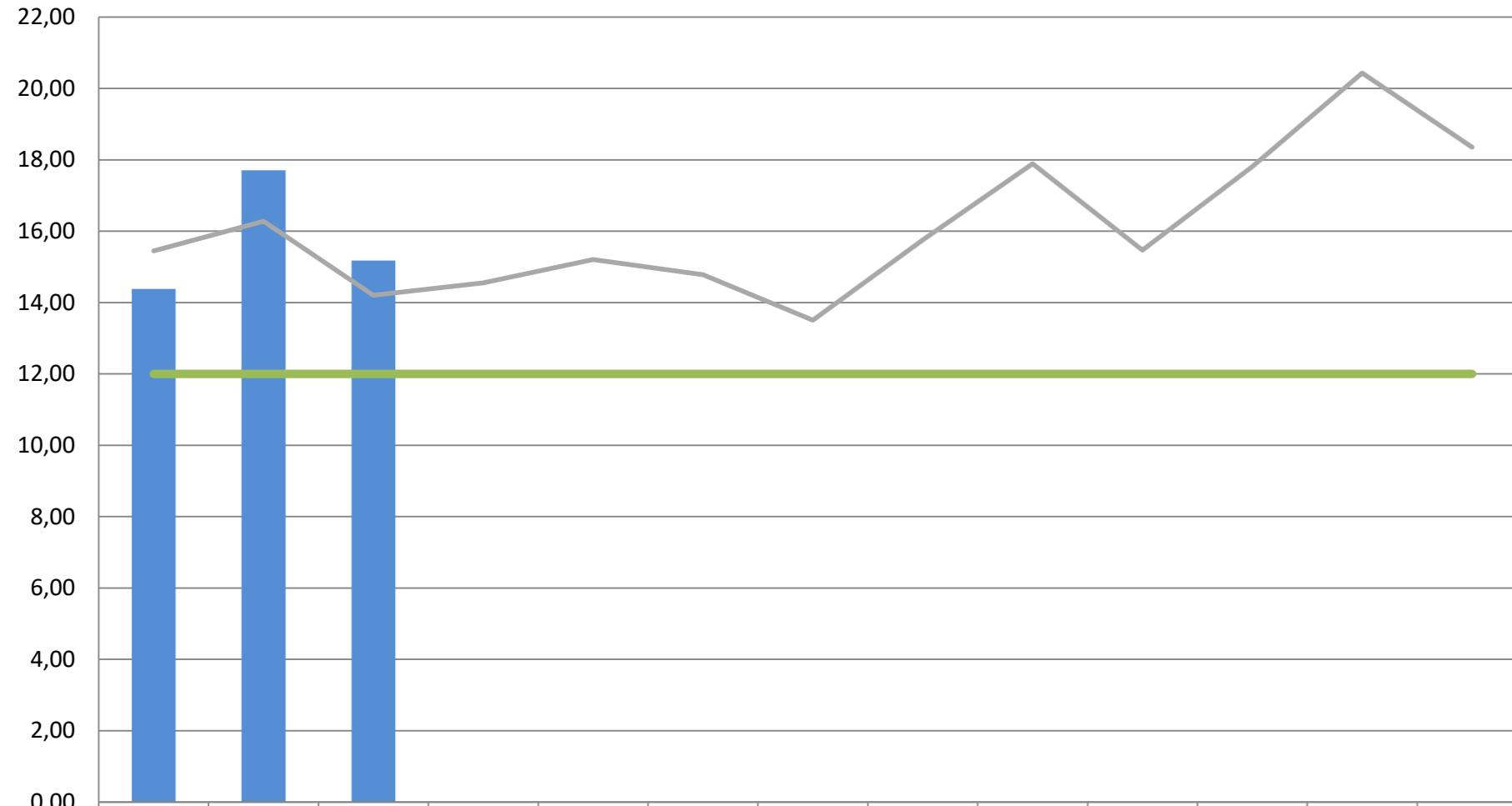
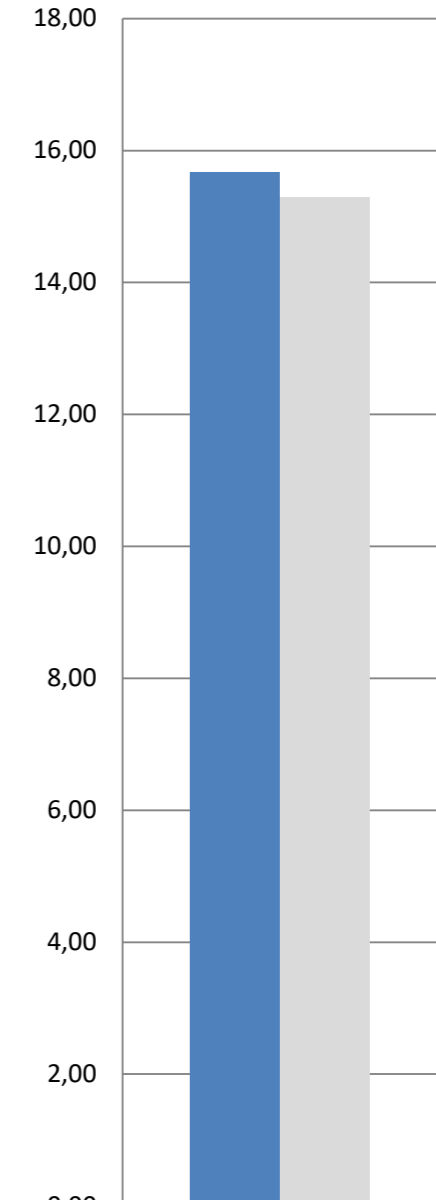


Durée moyenne de séjour (hrs) pour la clientèle sur civière à l'urgence avec CMDs troubles mentaux



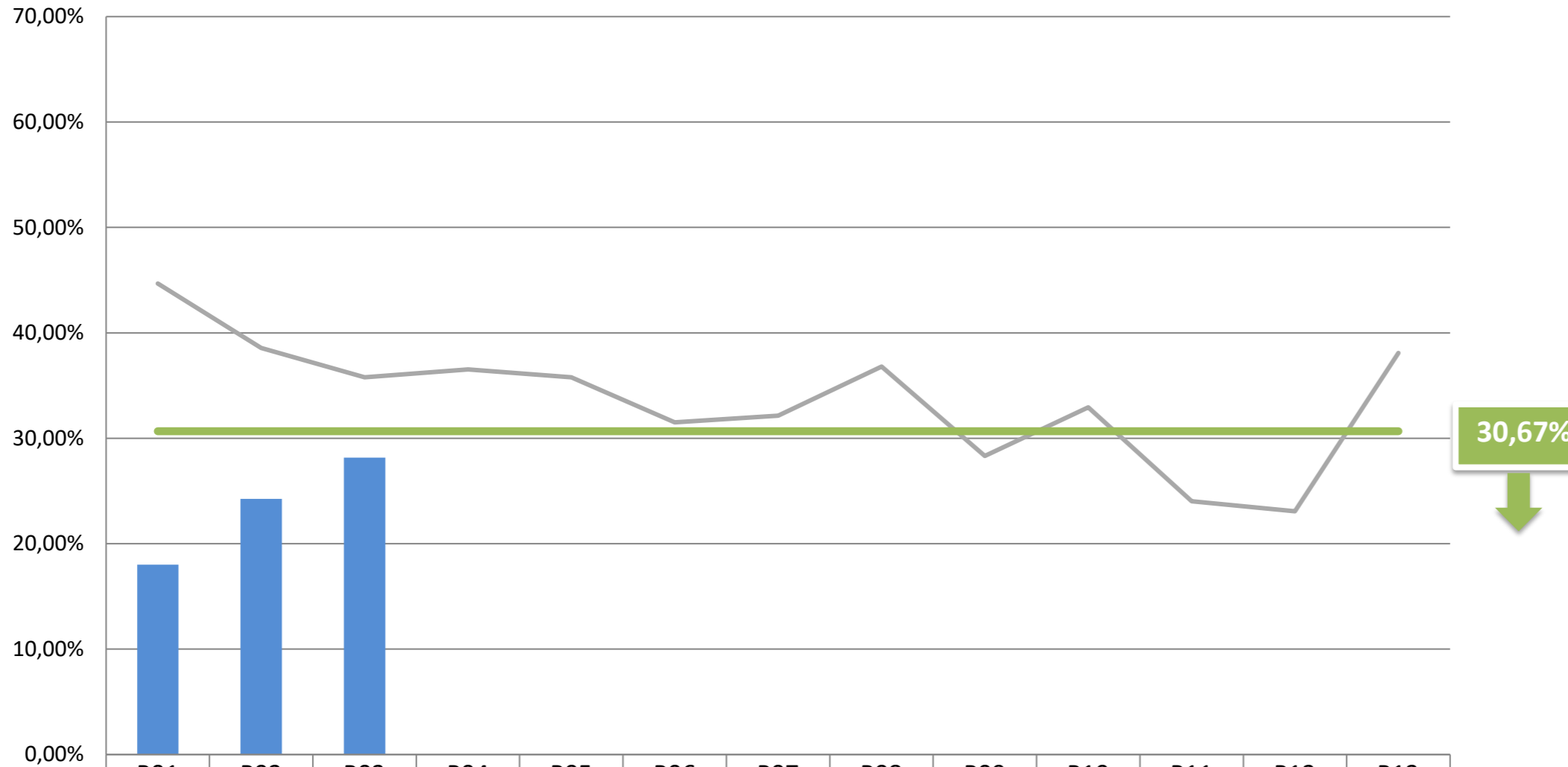
	P01	P02	P03	P04	P05	P06	P07	P08	P09	P10	P11	P12	P13
■ 2018-2019	14,38	17,70	15,18	0,00	0,00	0,00	0,00	0,00	0,00	0,00	0,00	0,00	0,00
— 2017-2018	15,45	16,28	14,20	14,55	15,21	14,78	13,51	15,75	17,89	15,47	17,81	20,43	18,36
— Cible	12	12	12	12	12	12	12	12	12	12	12	12	12

Résultat Cumulatif



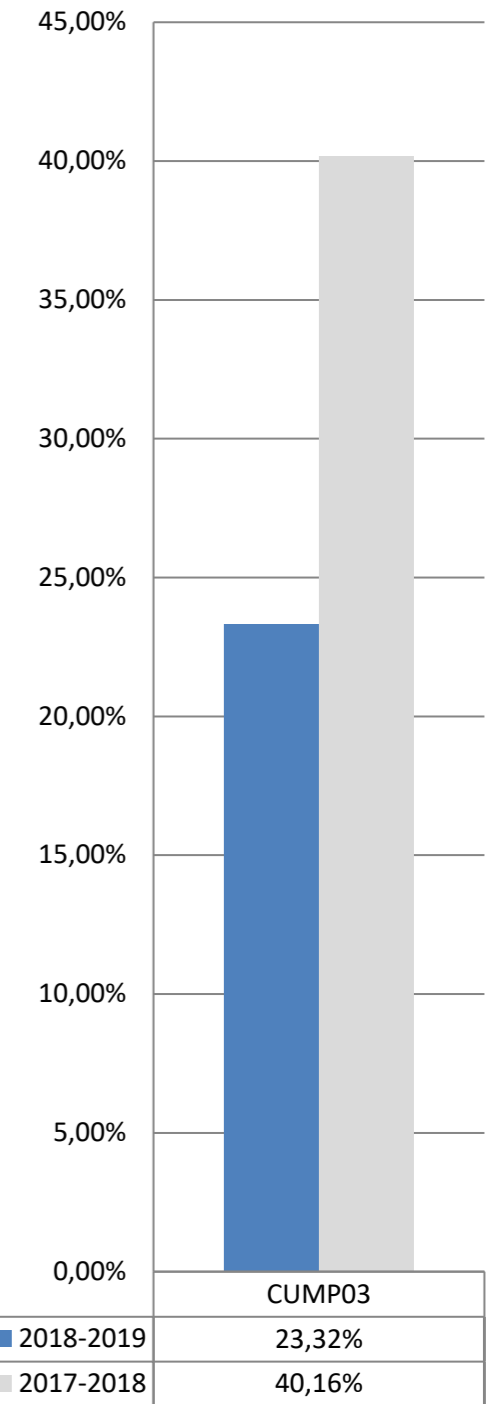
	CUMPO3
■ 2018-2019	15,67
■ 2017-2018	15,29

Nombre et pourcentage des visites ambulantes à l'urgence chez les lavallois avec priorité de triage P04 ou P05 pour CMD troubles mentaux

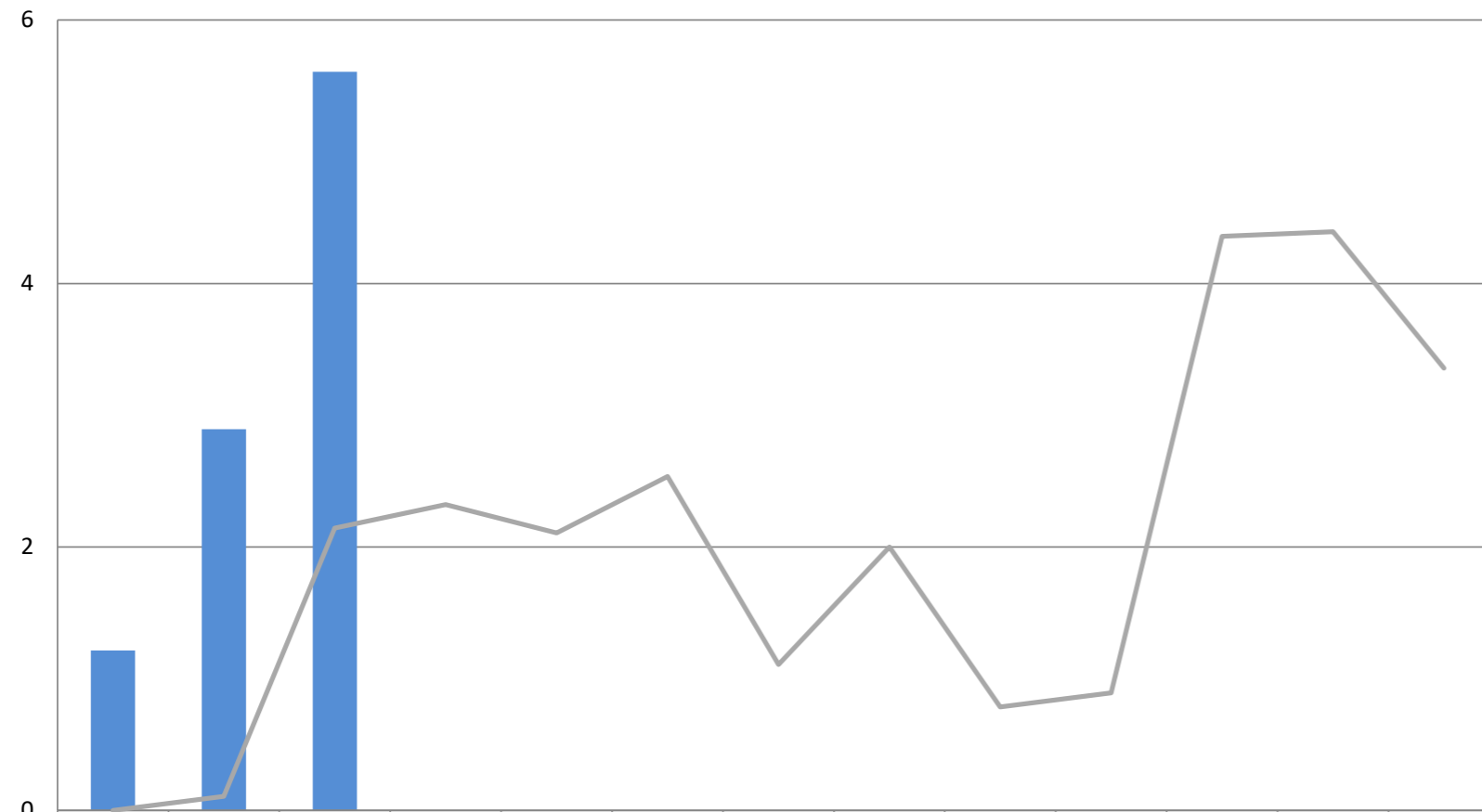


	P01	P02	P03	P04	P05	P06	P07	P08	P09	P10	P11	P12	P13
■ 2018-2019	18,02%	24,24%	28,16%	0,00%	0,00%	0,00%	0,00%	0,00%	0,00%	0,00%	0,00%	0,00%	0,00%
— 2017-2018	44,68%	38,57%	35,79%	36,54%	35,78%	31,52%	32,14%	36,80%	28,32%	32,94%	24,04%	23,08%	38,10%
— Cible	30,67%	30,67%	30,67%	30,67%	30,67%	30,67%	30,67%	30,67%	30,67%	30,67%	30,67%	30,67%	30,67%

Résultat Cumulatif



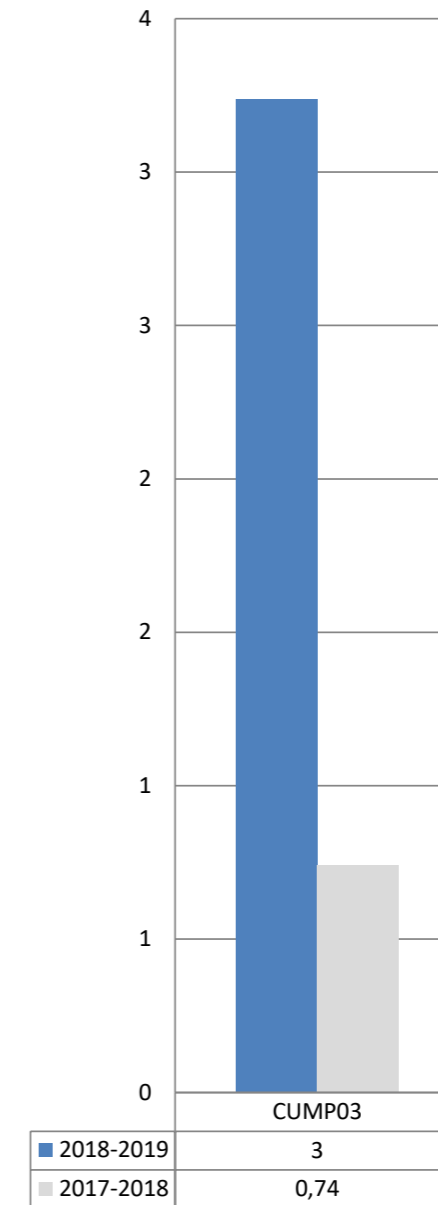
Nombre moyen quotidien d'usagers requérant un niveau de soins alternatif en santé mentale occupant des lits de courte durée (RQSUCH ligne 14)



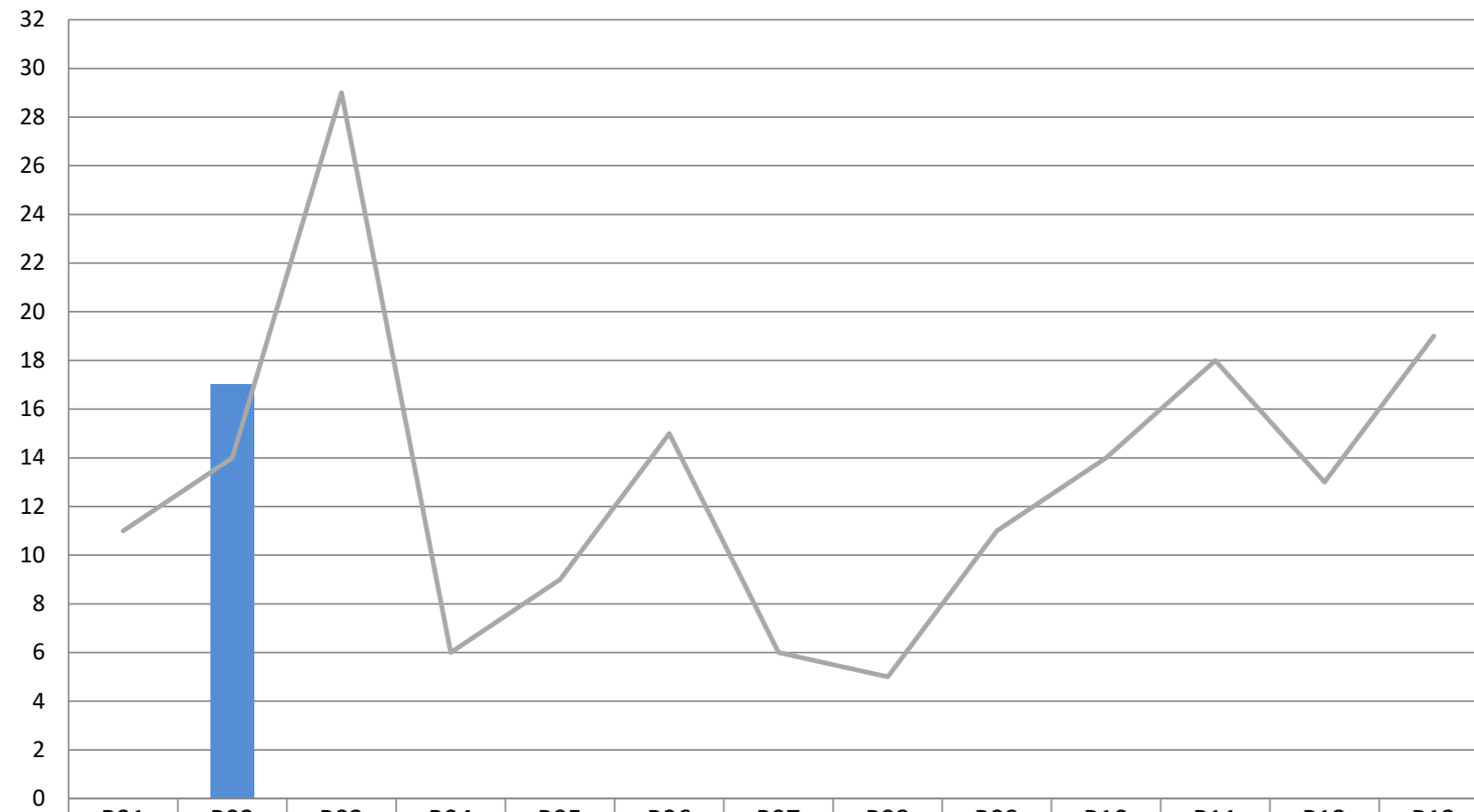
Cible
↓

	P01	P02	P03	P04	P05	P06	P07	P08	P09	P10	P11	P12	P13
2018-2019	1	3	6	0	0	0	0	0	0	0	0	0	0
2017-2018	0	0	2	2	2	3	1	2	1	1	4	4	3
Cible													

Résultat Cumulatif

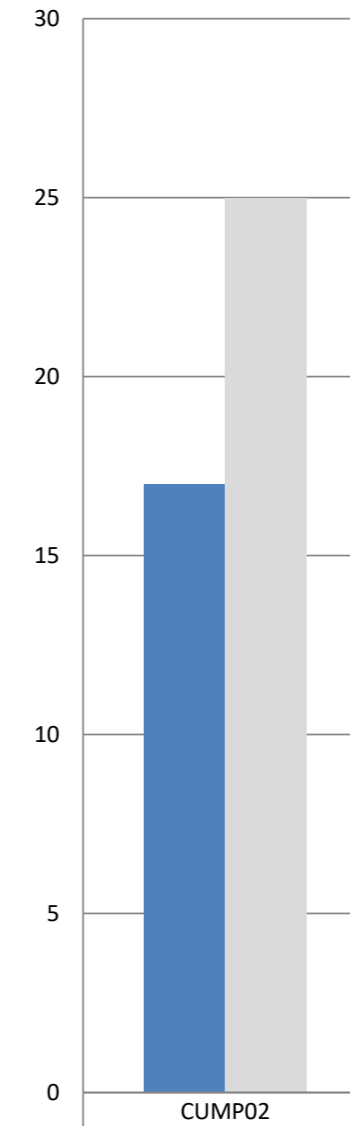


Nombre de codes blancs déclarés pour la psychiatrie



	P01	P02	P03	P04	P05	P06	P07	P08	P09	P10	P11	P12	P13
2018-2019	0	17	0	0	0	0	0	0	0	0	0	0	0
2017-2018	11	14	29	6	9	15	6	5	11	14	18	13	19
Cible													

Résultat Cumulatif



	CUMPO2
2018-2019	17
2017-2018	25

Nombre d'usagers en attente d'une consultation médicale en psychiatrie en clinique externe pour lesquels le délai d'accès excède 30 jours

