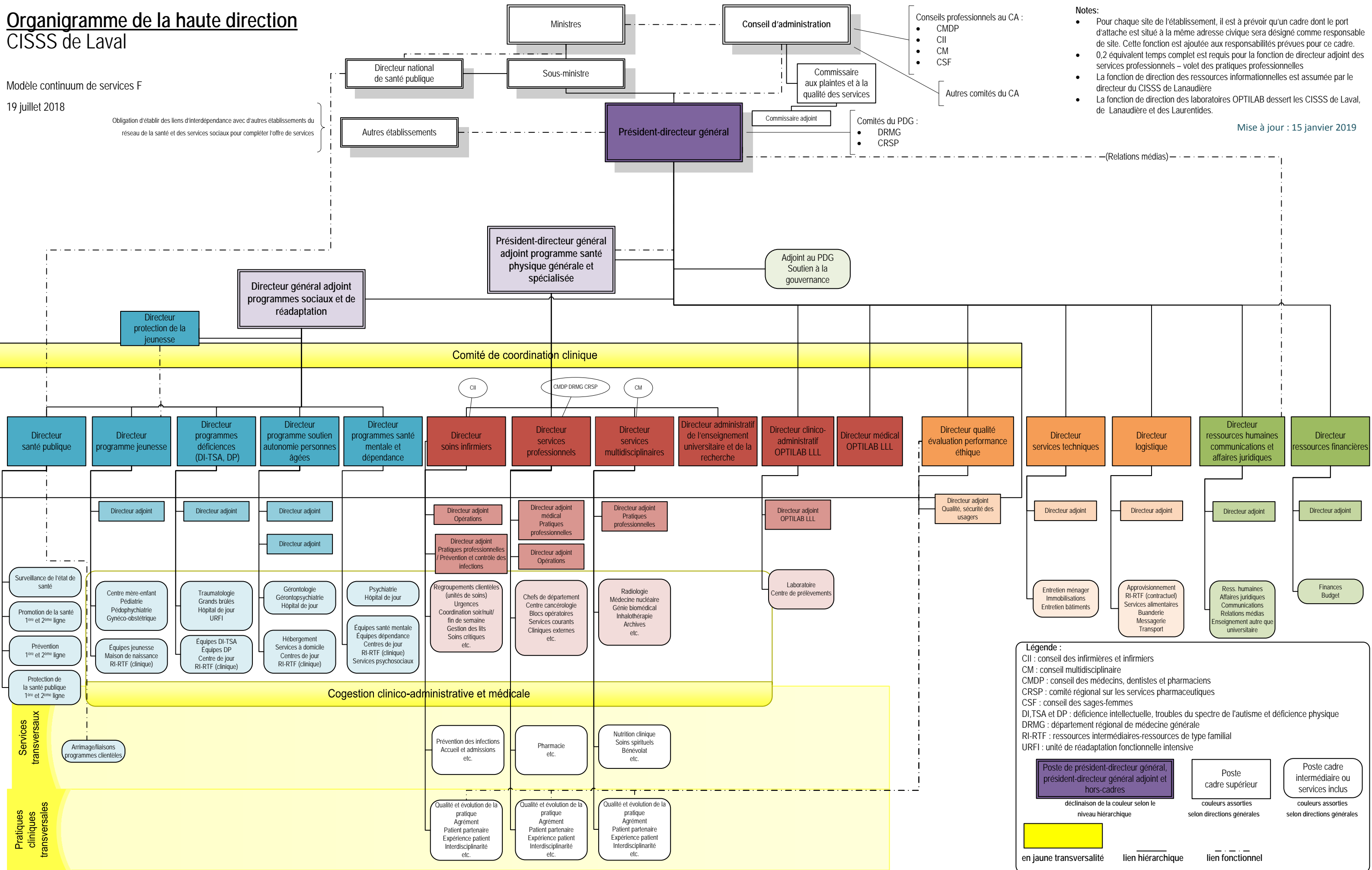


Organigramme de la haute direction CISSS de Laval

Modèle continuum de services F

19 juillet 2018

Obligation d'établir des liens d'interdépendance avec d'autres établissements du réseau de la santé et des services sociaux pour compléter l'offre de services



- Conseils professionnels au CA :
- CMDP
 - CII
 - CM
 - CSF
- Autres comités du CA

- Comités du PDG :
- DRMG
 - CRSP

- Notes:
- Pour chaque site de l'établissement, il est à prévoir qu'un cadre dont le port d'attache est situé à la même adresse civique sera désigné comme responsable de site. Cette fonction est ajoutée aux responsabilités prévues pour ce cadre.
 - 0,2 équivalent temps complet est requis pour la fonction de directeur adjoint des services professionnels – volet des pratiques professionnelles
 - La fonction de direction des ressources informationnelles est assumée par le directeur du CISSS de Lanaudière
 - La fonction de direction des laboratoires OPTILAB dessert les CISSS de Laval, de Lanaudière et des Laurentides.

Mise à jour : 15 janvier 2019

Légende :

CII : conseil des infirmières et infirmiers
 CM : conseil multidisciplinaire
 CMDP : conseil des médecins, dentistes et pharmaciens
 CRSP : comité régional sur les services pharmaceutiques
 CSF : conseil des sages-femmes
 DI, TSA et DP : déficience intellectuelle, troubles du spectre de l'autisme et déficience physique
 DRMG : département régional de médecine générale
 RI-RTF : ressources intermédiaires-ressources de type familial
 URFI : unité de réadaptation fonctionnelle intensive

Poste de président-directeur général, président-directeur général adjoint et hors-cadres
 Poste cadre supérieur
 Poste cadre intermédiaire ou services inclus

déclinaison de la couleur selon le niveau hiérarchique
 couleurs assorties selon directions générales
 couleurs assorties selon directions générales

en jaune transversalité lien hiérarchique lien fonctionnel