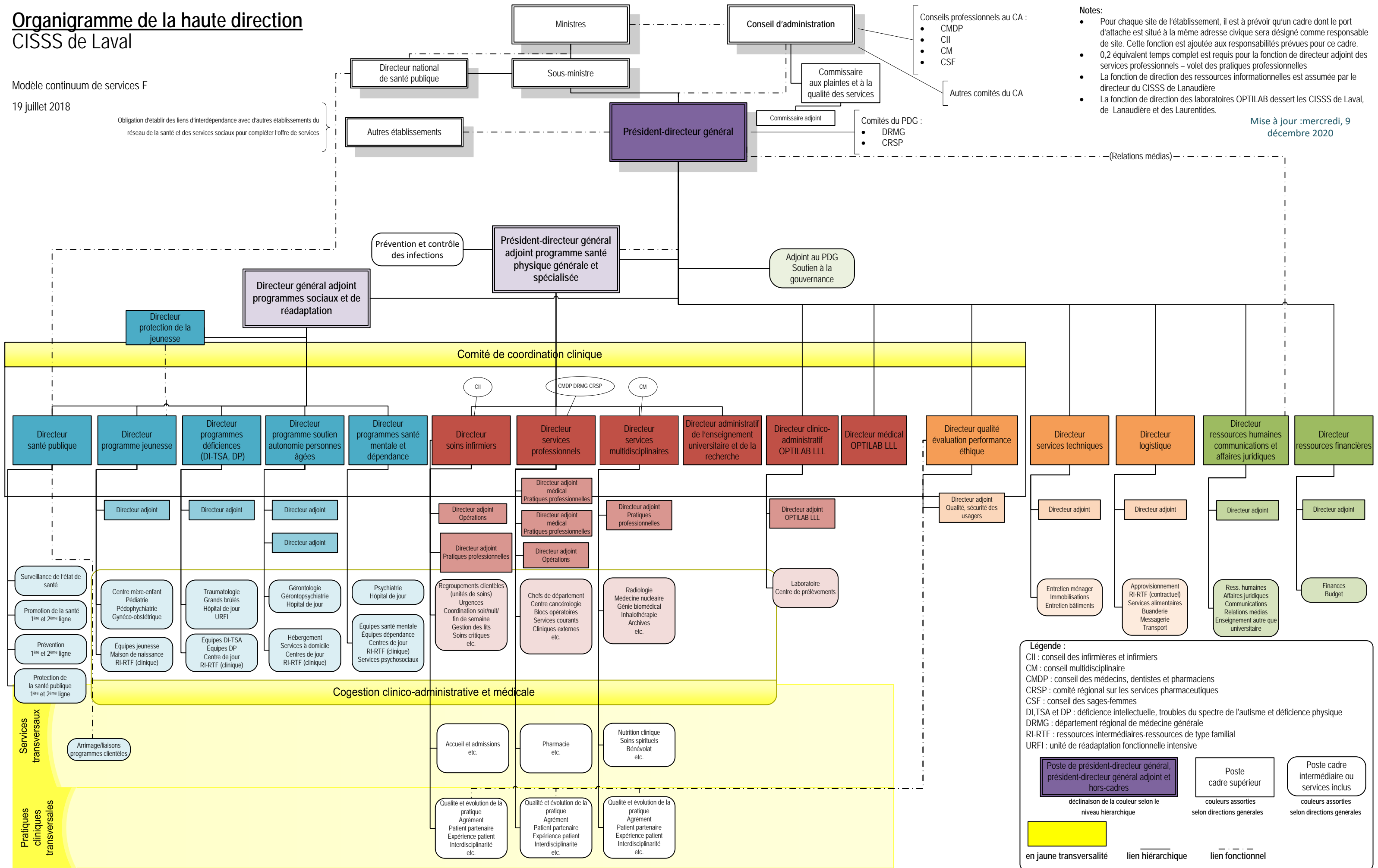


# Organigramme de la haute direction CISSS de Laval

Modèle continuum de services F

19 juillet 2018

Obligation d'établir des liens d'interdépendance avec d'autres établissements du réseau de la santé et des services sociaux pour compléter l'offre de services



- Notes:**
- Pour chaque site de l'établissement, il est à prévoir qu'un cadre dont le port d'attache est situé à la même adresse civique sera désigné comme responsable de site. Cette fonction est ajoutée aux responsabilités prévues pour ce cadre.
  - 0,2 équivalent temps complet est requis pour la fonction de directeur adjoint des services professionnels – volet des pratiques professionnelles
  - La fonction de direction des ressources informationnelles est assumée par le directeur du CISSS de Lanaudière
  - La fonction de direction des laboratoires OPTILAB dessert les CISSS de Laval, de Lanaudière et des Laurentides.

Mise à jour : mercredi, 9 décembre 2020

**Légende :**

- CII : conseil des infirmières et infirmiers
- CM : conseil multidisciplinaire
- CMDP : conseil des médecins, dentistes et pharmaciens
- CRSP : comité régional sur les services pharmaceutiques
- CSF : conseil des sages-femmes
- DI, TSA et DP : déficience intellectuelle, troubles du spectre de l'autisme et déficience physique
- DRMG : département régional de médecine générale
- RI-RTF : ressources intermédiaires-ressources de type familial
- URFI : unité de réadaptation fonctionnelle intensive

**Poste de président-directeur général, président-directeur adjoint et hors-cadres** (cadré violet)

**Poste cadre supérieur** (cadré orange)

**Poste cadre intermédiaire ou services inclus** (cadré vert)

déclinaison de la couleur selon le niveau hiérarchique

couleurs assorties selon directions générales

couleurs assorties selon directions générales

en jaune transversalité

lien hiérarchique

lien fonctionnel